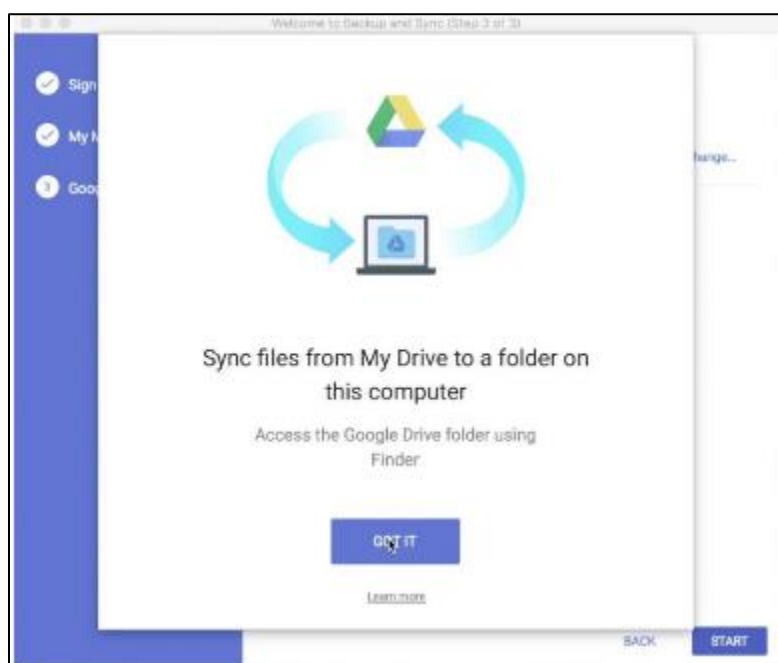


## Google Backup and Sync for Drive

Backup and Sync เป็นโปรแกรมสำหรับ PC และ Mac ใช้สำรองไฟล์ข้อมูลและรูปภาพไว้ใน Google Drive และ Google Photos เพียงผู้ใช้เลือกไฟล์หรือโฟลเดอร์จากเครื่องคอมพิวเตอร์ หรือแม้กระทั่งจากในแฟลชไดรฟ์และ External Harddisk ที่ต้องการ จากนั้นระบบจะทำการซิงค์ไฟล์หรือโฟลเดอร์ที่เราเลือกเพื่อบันทึกลงใน Google Drive และ Google Photos แล้วแต่เราเลือกโดยอัตโนมัติ โดย Google รับประกันว่าไฟล์ข้อมูลและรูปภาพของผู้ใช้จะให้เป็นส่วนตัวและถูกเก็บรักษาอย่างปลอดภัย ซึ่งนอกจากการให้บริการสำหรับผู้ทั่วไปแล้ว ในอนาคตอันใกล้ Google จะเปิดบริการสำหรับภาคธุรกิจผ่าน G Suit ด้วย

### แล้ว Google Backup and Sync ทำงานอย่างไร

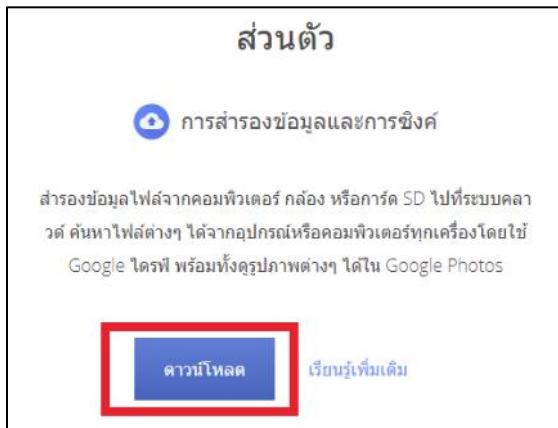
Google Backup and Sync จะช่วยให้ผู้ใช้งานสามารถซิงค์ข้อมูลบางโฟลเดอร์ หรือข้อมูลทั้งหมดที่ผู้ใช้งานมีใน Google Drive (My Drive) ลงบนคอมพิวเตอร์ของผู้ใช้งาน อีกทั้ง Google Backup and Sync มีฟีเจอร์สำรอง รูปภาพและวิดีโอ Google Photos และทำสำเนา Backup ข้อมูลอื่น ๆ ได้ เพียงผู้ใช้งานลงชื่อเข้าใช้งานและเลือกโฟลเดอร์จากคอมพิวเตอร์ที่ผู้ใช้งานต้องการสำรองข้อมูล เช่น เดสก์ท็อป เอกสาร รูปภาพ ฯลฯ ซึ่งวิธีนี้เหมาะอย่างยิ่งกับคอมพิวเตอร์ที่มีพื้นที่บนฮาร์ดไดรฟ์ที่มีจำนวนพื้นที่ว่างมาก ๆ เนื่องจาก Google Backup & Sync จะมีการใช้พื้นที่ SSD หรือ HDD มาก ซึ่งส่วนนี้จะคิดตามขนาดของแต่ละไฟล์ รวมถึงจะต้องเสียเวลา Sync ข้อมูลตามขนาดและจำนวนของไฟล์เช่นกัน อีกทั้งใช้ปริมาณโควต้าอินเทอร์เน็ตจำนวนมากขึ้น เนื่องจากซิงค์ไฟล์ทั้งหมดลงเครื่องคอมพิวเตอร์



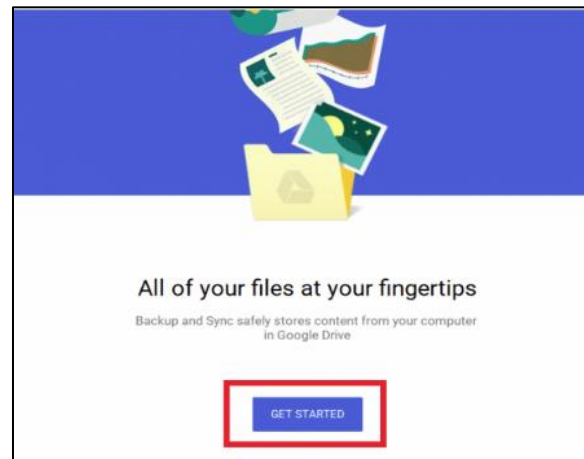
## การติดตั้งโปรแกรม **Google Backup and Sync**

- การติดตั้งโปรแกรม Google Backup And Sync สามารถ Download ได้ที่ <https://www.google.com/drive/download/>
- คลิกที่ปุ่ม Download และให้ทำการติดตั้ง เมื่อเสร็จแล้วให้คลิกที่ปุ่ม GET STARTED

1

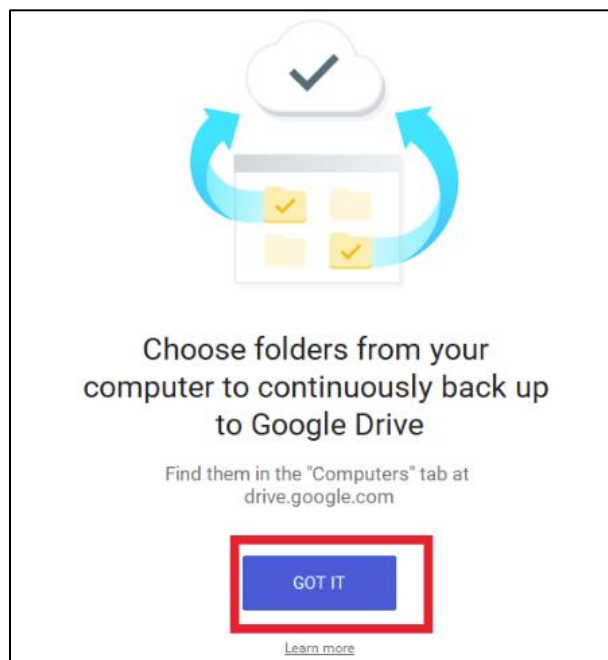
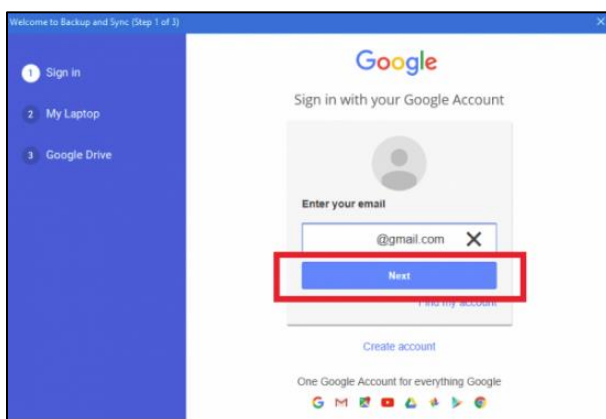


2



- ทำการใส่ G-mail หรือ Google Account และคลิก Next จากนั้นคลิกที่ปุ่ม GOT IT

3

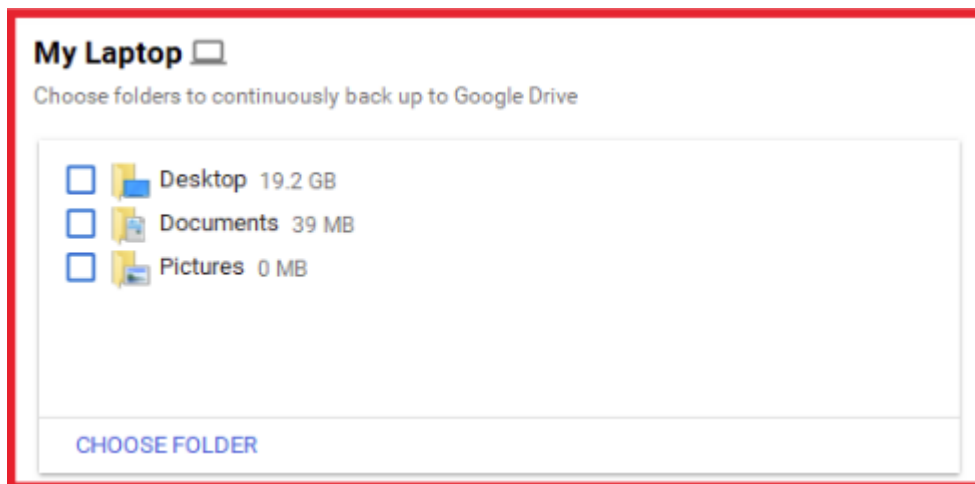


4

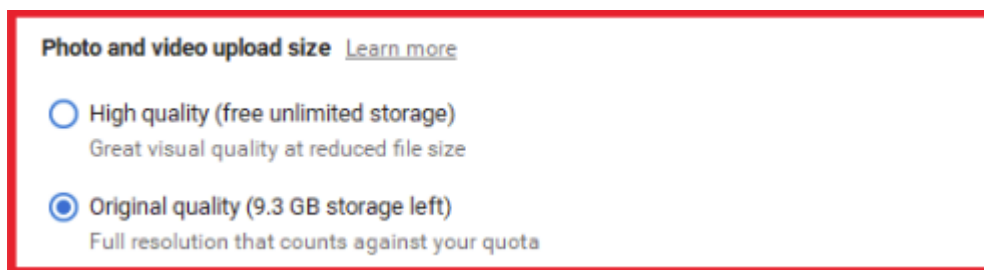
## การ Backup ข้อมูลจากเครื่อง Computer ไปยัง Google Drive

จะมีอยู่ด้วยกัน 3 ส่วนดังภาพ

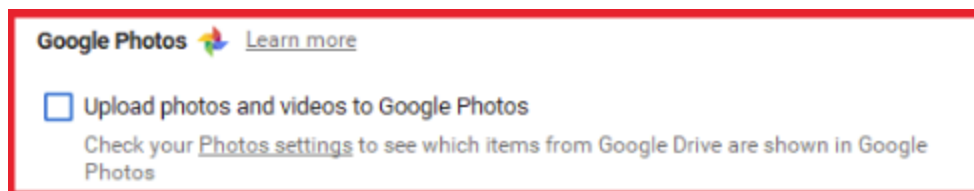
1. ส่วนแรกคือสามารถเลือกให้ทำสำรองข้อมูล (Backup) โดยอัตโนมัติจากข้อมูลใน Folder เหล่านี้หรือเลือก Folder อื่นๆ จาก Choose Folder (ไม่บังคับ)



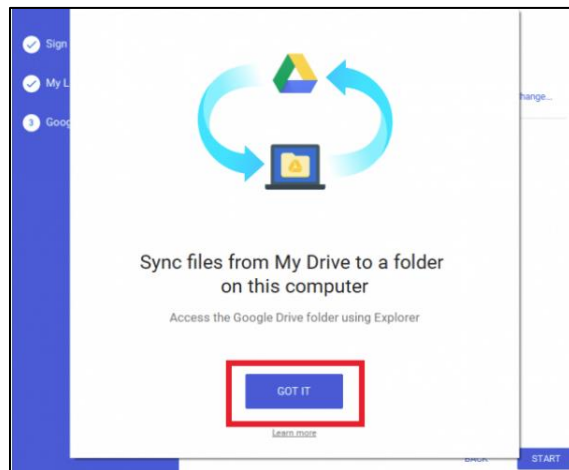
2. คือเลือกให้เปิดการ Backup รูปภาพในเครื่องขึ้น Google Photos หากไม่ต้องการก็ไม่จำเป็นต้องทำอะไร แต่หากต้องการจะมีตัวเลือกกว่า ต้องการคุณภาพสูงแบบปกติ โดย Google จะทำการบีบอัดภาพ (ไม่มีการนับเนื้อที่ที่ใช้) หรือต้องการคุณภาพเท่าไฟล์ต้นฉบับ ไม่มีการบีบอัด (แต่จะมีการนับการใช้พื้นที่ร่วมกับ Google Drive)



3. ส่วนสุดท้ายจะเลือกให้ Backup ภาพและวิดีโอในเครื่องเราขึ้น Google Photos โดยอัตโนมัติหรือไม่ หากไม่ต้องการก็ไม่ต้องทำอะไร แต่หากต้องให้ติดที่ Upload photos and videos to Google Photos

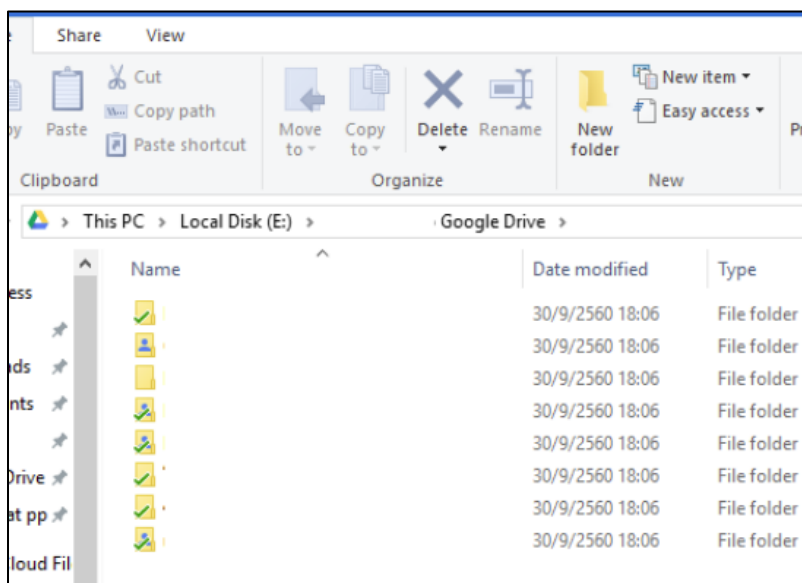


จากนั้นให้คลิก "NEXT" และคลิกที่ "GOT IT"



## การ Sync ข้อมูลจากเครื่อง Computer ไปยัง Google Drive

- โปรแกรมจะถามว่าคุณต้องการ Sync ไฟล์จาก Google Drive โดยอัตโนมัติหรือไม่ หากต้องการให้คลิก Sync My Drive to this computer (สามารถเปลี่ยน Drive หรือที่อยู่ในการ Sync ได้ด้วยการคลิก Change) จากนั้นสามารถเลือกได้ว่าจะ Sync ทุกไฟล์ทั้งหมดใน Google Drive ลงในเครื่องเรา หรือเลือกเฉพาะโฟลเดอร์ที่ต้องการ จากนั้นคลิก START (ไม่ว่าจะเลือกแบบไหนทุกไฟล์ที่ถูก Sync มาจะกินเนื้อที่เครื่องผู้ใช้งานจริงๆ)



จากนั้นจะทำการ Sync ไฟล์ลงในเครื่อง และพบไอคอน Google Drive บน Desktop ซึ่งจะต้องเสียเวลา Sync ตามขนาดและจำนวนของไฟล์ และมีการใช้เนื้อที่จาก HDD หรือ SSD ในเครื่องคุณจริงๆ (ต่างจาก Google Drive File Stream ที่ใช้กับ G Suite)

ตัวนี้เป็นอันไหน Sync เสร็จแล้วจะมีสัญลักษณ์ “ติ๊กถูกสีเขียว” กำกับ แต่ถ้าอันไหนยังไม่เสร็จกำลัง Sync อยู่จะไม่มีอะไรขึ้นกำกับ แต่ถ้ามีอันไหน Sync ไม่ได้ มีความผิดพลาด จะมีสัญลักษณ์ “กากบาทสีแดง” กำกับ