

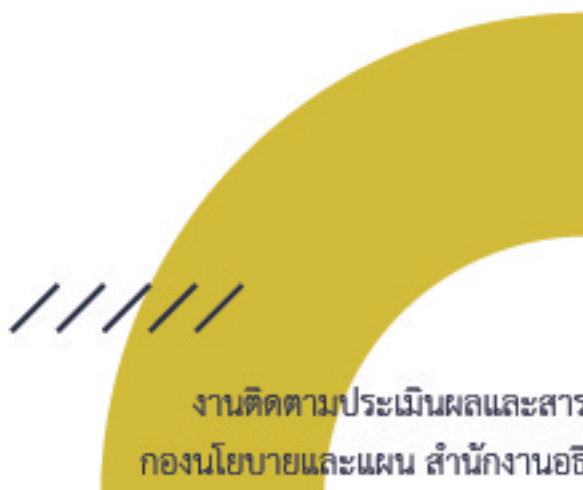


รายงานการกำกับติดตามการใช้จ่ายงบประมาณ ประจำปีงบประมาณ พ.ศ. 2565

รอบ 6 เดือน



มหาวิทยาลัยเทคโนโลยีราชมงคลสุวรรณภูมิ
1 ตุลาคม 2564 ถึง 31 มีนาคม 2565



งานติดตามประเมินผลและสารสนเทศ
กองนโยบายและแผน สำนักงานอธิการบดี

คำนำ

รายงานการกำกับติดตามการใช้จ่ายงบประมาณ ประจำปีงบประมาณ พ.ศ. 2565 มหาวิทยาลัยเทคโนโลยีราชมงคลสุวรรณภูมิ รอบ 6 เดือน ระหว่างวันที่ 1 ตุลาคม 2564 – 31 มีนาคม 2565 ฉบับนี้เป็นการรายงานผลการเบิกจ่ายทั้งงบประมาณรายจ่ายและงบประมาณรายจ่ายจากเงินรายได้ที่ได้รับจัดสรรในปีงบประมาณ พ.ศ. 2565 โดยสรุปผลการเบิกจ่ายจำแนกตามมิติต่างๆ

ผลจากการรายงานในครั้งนี้อันหวังเป็นอย่างยิ่งว่าจะเป็นประโยชน์ต่อผู้บริหารและหน่วยงานต่างๆ ในการวางแผนและบริหารจัดการ เพื่อเป็นการพัฒนามหาวิทยาลัยต่อไป

งานติดตามประเมินผลและสารสนเทศ
กองนโยบายและแผน สำนักงานอธิการบดี
เมษายน 2565

สารบัญ

	หน้า
รายงานการกำกับติดตามการใช้จ่ายงบประมาณ ประจำปีงบประมาณ พ.ศ. 2565 รอบ 6 เดือน	1
1. ผลการเบิกจ่ายงบประมาณเงินกันไว้เบิกเหลือมปี ประจำปีงบประมาณ พ.ศ. 2564	1
2. ผลการเบิกจ่ายงบประมาณรายจ่าย ประจำปีงบประมาณ พ.ศ. 2565	1
3. รายรับจากงบประมาณเงินรายได้ ประจำปีงบประมาณ พ.ศ. 2565	8
4. รายงานผลการเบิกจ่ายงบประมาณรายจ่ายจากเงินรายได้ ประจำปีงบประมาณ พ.ศ. 2565	9
ผลการเบิกจ่ายงบประมาณรายจ่าย ประจำปีงบประมาณ พ.ศ. 2565 รอบ 6 เดือน จำแนกตามมิติต่างๆ	16
รายรับจากงบประมาณเงินรายได้ประจำปีงบประมาณ พ.ศ. 2565 รอบ 5 เดือน	37
ผลการเบิกจ่ายงบประมาณรายจ่ายจากเงินรายได้ ประจำปีงบประมาณ พ.ศ. 2565 รอบ 6 เดือน จำแนกตามมิติต่างๆ	42
ปัญหาอุปสรรคที่ทำให้ผลการดำเนินงานและการเบิกจ่ายงบประมาณรายจ่ายและ งบประมาณรายจ่ายจากเงินรายได้ล่าช้า ประจำปีงบประมาณ พ.ศ.2565 (1 ตุลาคม 2564 - 31 มีนาคม 2565)	72

สารบัญตาราง

หน้า

ตารางที่	1	ผลการเบิกจ่ายงบประมาณรายจ่าย ประจำปีงบประมาณ พ.ศ. 2565 จำแนกตามรายจ่าย	1
ตารางที่	2	สถานะกระบวนการจัดซื้อจัดจ้างและการก่องหนี่ผู้กพัน งบประมาณรายจ่าย ประจำปีงบประมาณ พ.ศ. 2565 ณ 1 ตุลาคม 2564 – 31 มีนาคม 2565	3
ตารางที่	3	ผลการเบิกจ่ายงบประมาณรายจ่าย ประจำปีงบประมาณ พ.ศ. 2565 จำแนกตามงบรายจ่าย	4
ตารางที่	4	ผลการเบิกจ่ายงบประมาณรายจ่าย ประจำปีงบประมาณ พ.ศ. 2565 จำแนกตามหน่วยเบิกจ่าย	5
ตารางที่	5	การเบิกจ่ายงบประมาณรายจ่าย ประจำปีงบประมาณ พ.ศ. 2565 จำแนกตามหน่วยงาน	5
ตารางที่	6	รายรับจากงบประมาณเงินรายได้ ประจำปีงบประมาณ พ.ศ. 2565	8
ตารางที่	7	ผลการเบิกจ่ายงบประมาณรายจ่ายจากเงินรายได้ ประจำปีงบประมาณ พ.ศ. 2565 จำแนกตามรายจ่าย	9
ตารางที่	8	สถานะกระบวนการจัดซื้อจัดจ้างและการก่องหนี่ผู้กพัน งบประมาณรายจ่ายจากเงินรายได้ ประจำปีงบประมาณ พ.ศ. 2565 ณ 1 ตุลาคม 2564 – 31 มีนาคม 2565	11
ตารางที่	9	ผลการเบิกจ่ายงบประมาณรายจ่ายจากเงินรายได้ ประจำปีงบประมาณ พ.ศ. 2565 จำแนกตามงบรายจ่าย	11
ตารางที่	10	ผลการเบิกจ่ายงบประมาณรายจ่ายจากเงินรายได้ ประจำปีงบประมาณ พ.ศ. 2565 จำแนกตามหน่วยเบิกจ่าย	12
ตารางที่	11	ผลการเบิกจ่ายงบประมาณรายจ่ายจากเงินรายได้ ประจำปีงบประมาณ พ.ศ. 2565 จำแนกตามหน่วยงาน	12
ตารางที่	12	ผลการเบิกจ่ายงบประมาณรายจ่าย ประจำปีงบประมาณ พ.ศ. 2561 - 2565 ภาพรวม	17
ตารางที่	13	ผลการเบิกจ่ายงบประมาณรายจ่าย ประจำปีงบประมาณ พ.ศ. 2561 - 2565 รายจ่ายประจำ	17
ตารางที่	14	ผลการเบิกจ่ายงบประมาณรายจ่าย ประจำปีงบประมาณ พ.ศ. 2561 - 2565 รายจ่ายลงทุน	17
ตารางที่	15	ผลการเบิกจ่ายงบประมาณรายจ่าย ประจำปีงบประมาณ พ.ศ. 2565 จำแนกตามแผนงาน/ ผลผลิต/	18
ตารางที่	16	ผลการเบิกจ่ายรายการลงทุน เงินกัันเหลืออมปี งบประมาณรายจ่าย ประจำปีงบประมาณ พ.ศ.	20
ตารางที่	17	ผลการเบิกจ่ายรายการลงทุน งบประมาณรายจ่าย ประจำปีงบประมาณ พ.ศ. 2565 จำแนกตามรายการ และกระบวนการก่องหนี่ผู้กพัน	22
ตารางที่	18	ผลการเบิกจ่ายงบประมาณรายจ่าย ประจำปีงบประมาณ พ.ศ. 2565 จำแนกตามหน่วยงานระดับ คณะหรือเทียบเท่า	27
ตารางที่	19	ผลการเบิกจ่ายงบประมาณรายจ่าย ประจำปีงบประมาณ พ.ศ. 2565 จำแนกตามหน่วยงานระดับ	28
ตารางที่	20	ผลการเบิกจ่ายงบประมาณรายจ่ายประจำปีงบประมาณ พ.ศ. 2565 จำแนกตามประเภทรายจ่าย และหน่วยเบิกจ่าย	29

สารบัญตาราง(ต่อ)

หน้า

ตารางที่	21	ผลการเบิกจ่ายงบประมาณรายจ่าย ประจำปีงบประมาณ พ.ศ. 2565 จำแนกตามแผนงาน ผลผลิต/โครงการ และหน่วยงานระดับคณะหรือเทียบเท่า	31
ตารางที่	22	ผลการเบิกจ่ายงบประมาณรายจ่าย ประจำปีงบประมาณ ประจำปีงบประมาณ พ.ศ.2565 จำแนกตามงบรายจ่ายและหน่วยงานระดับกอง	34
ตารางที่	23	ผลรายรับรายจ่าย จากงบประมาณเงินรายได้ ประจำปีงบประมาณ พ.ศ. 2561 - 2565	38
ตารางที่	24	เงินรายรับจากงบประมาณเงินรายได้ ประจำปีงบประมาณ พ.ศ. 2561 - 2565 จำแนกตามประเภทรายได้	39
ตารางที่	25	ผลรายรับจากงบประมาณเงินรายได้ ประจำปีงบประมาณ พ.ศ. 2565 จำแนกตามงบรายจ่าย และหน่วยงานระดับคณะหรือเทียบเท่า	40
ตารางที่	26	ผลรายรับจากงบประมาณเงินรายได้ ประจำปีงบประมาณ พ.ศ. 2565 จำแนกตามประเภทรายได้ และหน่วยงานระดับกอง	41
ตารางที่	27	ผลการเบิกจ่ายงบประมาณรายจ่ายจากเงินรายได้ ประจำปีงบประมาณ พ.ศ. 2565 จำแนกตามแผนงาน/ผลผลิต/งบรายจ่าย	43
ตารางที่	28	ผลการเบิกจ่ายงบประมาณรายจ่ายจากเงินรายได้ ประจำปีงบประมาณ พ.ศ. 2564 (เงินกัน)	46
ตารางที่	29	ผลการเบิกจ่ายรายการลงทุน งบประมาณรายจ่ายจากเงินรายได้ ประจำปีงบประมาณ พ.ศ. 2565 จำแนกตามรายการ และกระบวนการก่อนก่อหนี้ผูกพัน	48
ตารางที่	30	ผลการเบิกจ่ายงบประมาณรายจ่ายจากเงินรายได้ ประจำปีงบประมาณ พ.ศ. 2565 จำแนกตามหน่วยงานระดับคณะหรือเทียบเท่า	50
ตารางที่	31	ผลการเบิกจ่ายงบประมาณรายจ่ายจากเงินรายได้ ประจำปีงบประมาณ พ.ศ. 2565 จำแนกตามหน่วยงานระดับกอง	51
ตารางที่	32	ผลการเบิกจ่ายงบประมาณรายจ่ายจากเงินรายได้ ประจำปีงบประมาณ พ.ศ. 2565 จำแนกตามประเภทรายจ่าย และหน่วยเบิกจ่าย	52
ตารางที่	33	ผลการเบิกจ่ายงบประมาณรายจ่ายจากเงินรายได้ ประจำปีงบประมาณ พ.ศ. 2565 จำแนกตามแผนงาน ผลผลิต/โครงการ และหน่วยงานระดับคณะหรือเทียบเท่า	54
ตารางที่	34	ผลการเบิกจ่ายงบประมาณรายจ่ายจากเงินรายได้ ประจำปีงบประมาณ พ.ศ. 2565 จำแนกตามแผนงาน ผลผลิต/โครงการ และหน่วยงานระดับกอง	56
ตารางที่	35	ผลการเบิกจ่ายงบประมาณรายจ่ายจากเงินรายได้ ประจำปีงบประมาณ พ.ศ. 2565 จำแนกตามงบรายจ่าย และหน่วยงานระดับคณะหรือเทียบเท่า	58
ตารางที่	36	ผลการเบิกจ่ายงบประมาณรายจ่ายจากเงินรายได้ ประจำปีงบประมาณ พ.ศ. 2565 จำแนกตามงบรายจ่าย และหน่วยงานระดับกอง	68

บทสรุปผู้บริหาร

มหาวิทยาลัยเทคโนโลยีราชมงคลสุวรรณภูมิ ได้รับจัดสรรงบประมาณรายจ่าย ประจำปีงบประมาณ พ.ศ. 2565 จำนวน 803,682,700.00 บาท ผลการเบิกจ่าย รอบ 6 เดือน ณ 1 ตุลาคม 2564 ถึง 31 มีนาคม 2565 จำนวน 301,840,427.29 บาท คิดเป็นร้อยละ 37.56 ทั้งนี้ การเบิกจ่ายในภาพรวมต่ำกว่าค่าเป้าหมาย การเบิกจ่ายตามมติ ครม. ไตรมาสที่ 2 ร้อยละ 51.00 อยู่ที่ 13.44 และคงเหลือที่ยังไม่เบิกจ่าย 501,842,272.71 บาท

ในการจัดทำงบประมาณรายจ่ายประจำปีงบประมาณ พ.ศ. 2565 ได้มีการประมาณการรายรับ จากเงินรายได้ 241,944,000.00 บาท สำหรับรายรับจริงที่จัดเก็บได้ ณ 1 ตุลาคม 2564 ถึง 28 กุมภาพันธ์ 2565 จำนวน 84,760,066.04 บาท คิดเป็นร้อยละ 35.03

สภามหาวิทยาลัยเทคโนโลยีราชมงคลสุวรรณภูมิอนุมัติงบประมาณรายจ่ายจากเงินรายได้ ประจำปีงบประมาณ พ.ศ. 2565 จำนวน 241,944,000.00 บาท ผลการเบิกจ่าย รอบ 6 เดือน ณ 1 ตุลาคม 2564 ถึง 31 มีนาคม 2565 จำนวน 84,079,470.68 บาท คิดเป็นร้อยละ 34.75 และคงเหลือที่ยังไม่เบิกจ่าย 157,864,529.32 บาท

รายงานการกำกับติดตามการใช้จ่ายงบประมาณ ประจำปีงบประมาณ พ.ศ. 2565 รอบ 6 เดือน

มหาวิทยาลัยเทคโนโลยีราชมงคลสุวรรณภูมิ

รอบ 6 เดือน ณ 1 ตุลาคม 2564 – 31 มีนาคม 2565

1. ผลการเบิกจ่ายงบประมาณเงินกันไว้เบิกเหลือมปี ประจำปีงบประมาณ พ.ศ. 2564

1.1 งบประมาณเงินกันเหลือมปี งบประมาณรายจ่าย ประจำปีงบประมาณ พ.ศ. 2564 จำนวน 5 รายการ วงเงิน 32,099,000.00 บาท ผลการเบิกจ่าย จำนวน 22,448,000.00 บาท คิดเป็นร้อยละ 69.93 ดำเนินการเสร็จสิ้น 3 รายการ คงเหลือ 2 รายการ ดังนี้

1. อาคารหอประชุม ตำบลย่านยาว อำเภอสามชุก จังหวัดสุพรรณบุรี 1 หลัง (ผูกพันเดิม) หน่วยงาน กองบริหารทรัพยากรสุพรรณบุรี กันเงินเหลือมปี 64 จำนวน 4 งวดงาน (งวดที่ 1 – 4) วงเงิน 17,100,000.00 บาท ครบกำหนดตามสัญญางวดงานที่ 4 วันที่ 19 ตุลาคม 2564 ผลการเบิกจ่าย 15,744,000.00 บาท อยู่ระหว่างการดำเนินงานในงวดงานที่ 4 (ขยายกันเงินเหลือมปี 64 ถึง กันยายน 65)

2. ปรับปรุงพื้นที่ฝึกปฏิบัติวิชาชีพและการเรียนรู้นอกชั้นเรียน ตำบลท่าวาสกรี อำเภอพระนครศรีอยุธยา จังหวัดพระนครศรีอยุธยา 1 รายการ หน่วยงานกองบริหารทรัพยากรวาสกรี กันเงินเหลือมปี 64 จำนวน 6 งวดงาน (งวดที่ 2 – 7 (งวดงานสุดท้าย)) วงเงิน 10,665,000.00 บาท สิ้นสุดสัญญาวันที่ 13 มีนาคม 2565 ผลการเบิกจ่าย 2,370,000.00 บาท อยู่ระหว่างการดำเนินงานในงวดงานที่ 4 และ 5 (ขยายกันเงินเหลือมปี 64 ถึง กันยายน 65)

1.2 งบประมาณเงินกันเหลือมปี งบประมาณรายจ่ายจากเงินรายได้ ประจำปีงบประมาณ พ.ศ. 2564 จำนวน 15 รายการ วงเงิน 13,581,880.94 บาท ผลการเบิกจ่าย จำนวน 12,125,181.94 บาท คิดเป็นร้อยละ 89.27 ดำเนินการเสร็จสิ้น 13 รายการ คงเหลือ 2 รายการ ดังนี้

1. อาคารประชุม ตำบลย่านยาว อำเภอสามชุก จังหวัดสุพรรณบุรี จำนวน 1 หลัง หน่วยงานกองบริหารทรัพยากรสุพรรณบุรี กันเงินเหลือมปี 64 จำนวน 1 งวดงาน (งวดที่ 4) วงเงิน 900,000.00 บาท ครบกำหนดตามสัญญางวดงานที่ 4 วันที่ 19 ตุลาคม 2564 ยังไม่มีผลการเบิกจ่าย อยู่ระหว่างการดำเนินงานงวดงานที่ 4

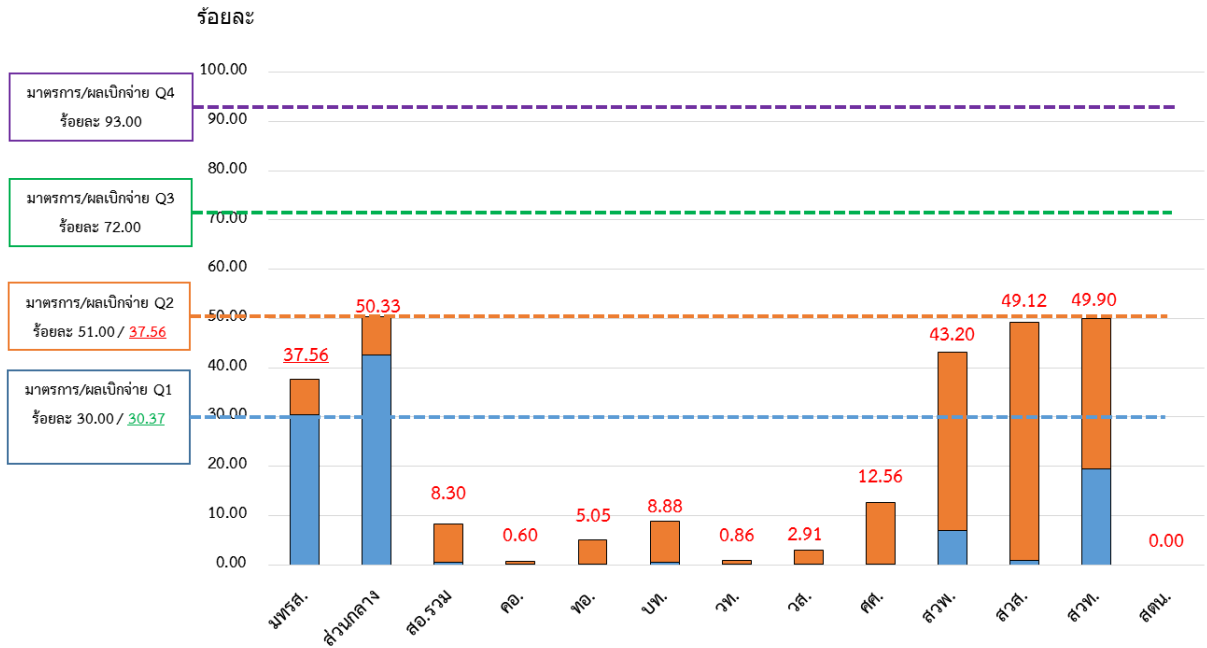
2. ค่าใช้จ่ายในการตรวจโรคนักศึกษา ประจำปีการศึกษา 2564 หน่วยงาน มทรส.(กองพัฒนานักศึกษา) กันเงินเหลือมปี 64 วงเงิน 556,699.00 บาท ดำเนินการเสร็จสิ้นอยู่ระหว่างเบิกจ่าย คาดว่าเบิกจ่ายเดือนเมษายน 2565

2. ผลการเบิกจ่ายงบประมาณรายจ่าย ประจำปีงบประมาณ พ.ศ. 2565

ตารางที่ 1 แสดงผลการเบิกจ่ายงบประมาณรายจ่าย ประจำปีงบประมาณ พ.ศ. 2565 จำแนกตามรายจ่าย

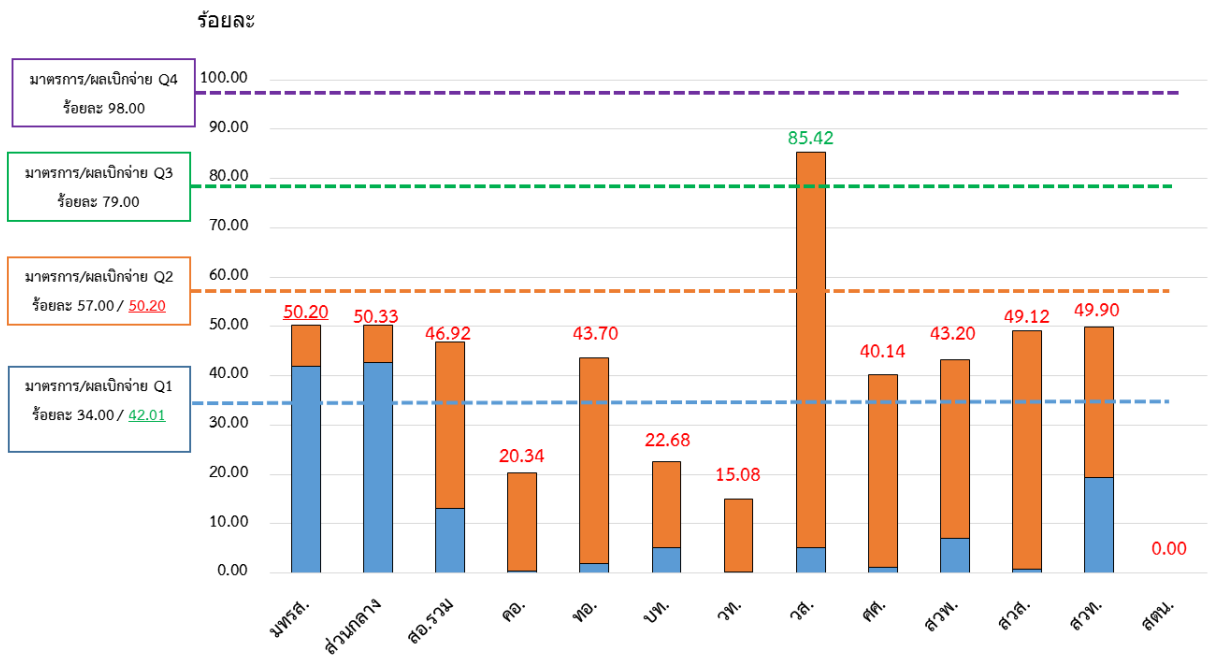
ที่	รายจ่าย	เป้าหมายการเบิกจ่าย Q2	จัดสรรตาม พ.ร.บ.	หลังโอนเปลี่ยนแปลง	ผลการเบิกจ่าย	ร้อยละ	เงินคงเหลือ	เปรียบเทียบกับเป้าหมายการเบิกจ่าย Q2
1	ภาพรวม	51.00	803,682,700.00	803,682,700.00	301,840,427.29	37.56	501,842,272.71	ต่ำกว่า ร้อยละ 13.44
2	รายจ่ายประจำ	57.00	580,933,800.00	581,514,192.57	291,904,939.86	50.20	289,028,860.14	ต่ำกว่า ร้อยละ 6.80
3	รายจ่ายลงทุน	29.00	222,748,900.00	222,168,507.43	9,935,487.43	4.47	212,813,412.57	ต่ำกว่า ร้อยละ 24.53

แผนภูมิที่ 1 แสดงผลการเบิกจ่ายงบประมาณรายจ่าย (ภาพรวม) ประจำปีงบประมาณ พ.ศ. 2565



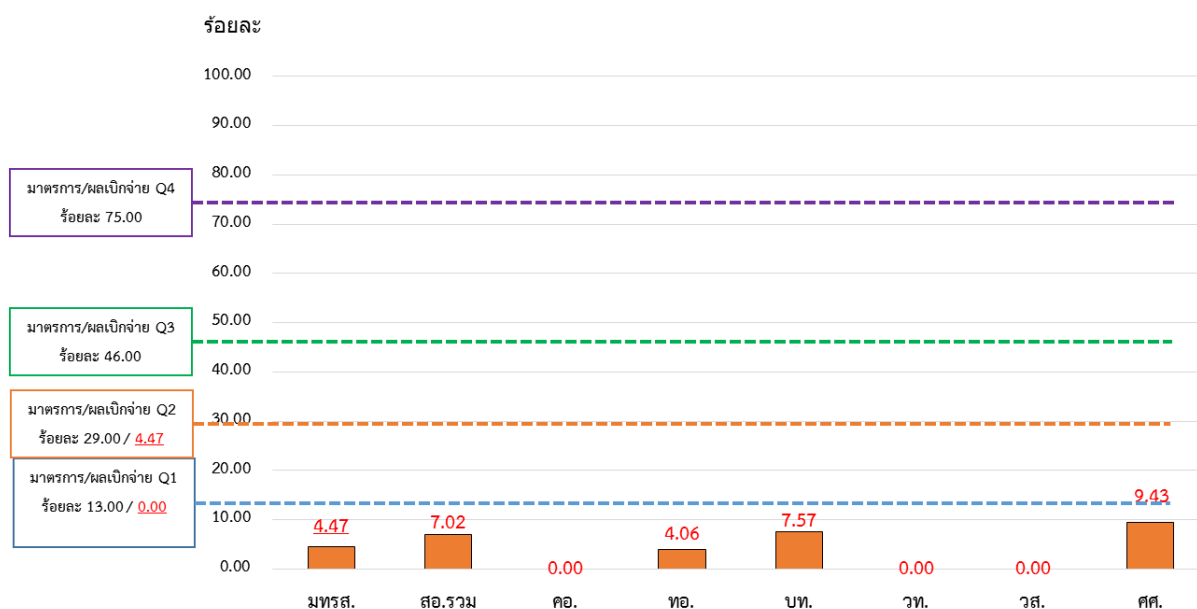
2.1 ภาพรวม ได้รับจัดสรรงบประมาณ 803,682,700.00 บาท ผลการเบิกจ่าย จำนวน 301,840,427.29 บาท คิดเป็นร้อยละ 37.56 ทั้งนี้ การเบิกจ่ายในภาพรวมต่ำกว่าค่าเป้าหมายการเบิกจ่ายตามมติ ครม. ไตรมาสที่ 2 ร้อยละ 51.00 อยู่ที่ 13.44 และคงเหลือที่ยังไม่เบิกจ่าย 501,842,272.71 บาท (ดังตารางที่ 1)

แผนภูมิที่ 2 แสดงผลการเบิกจ่ายงบประมาณรายจ่าย (รายจ่ายประจำ) ประจำปีงบประมาณ พ.ศ. 2565



2.2 รายจ่ายประจำ ได้รับจัดสรรงบประมาณ 580,933,800.00 บาท งบประมาณหลังโอนเปลี่ยนแปลง ผลการเบิกจ่าย จำนวน 291,904,939.86 บาท คิดเป็นร้อยละ 50.20 ทั้งนี้ การเบิกจ่ายประจำต่ำกว่าค่าเป้าหมายการเบิกจ่ายตามมติ ครม. ไตรมาสที่ 2 ร้อยละ 57.00 อยู่ที่ 6.80 และคงเหลือที่ยังไม่เบิกจ่าย 289,028,860.14 บาท

แผนภูมิที่ 3 แสดงผลการเบิกจ่ายงบประมาณรายจ่าย (รายจ่ายลงทุน) ประจำปีงบประมาณ พ.ศ. 2565



2.3 รายจ่ายลงทุน ได้รับจัดสรรงบประมาณ 222,748,900.00 บาท งบประมาณหลังโอนเปลี่ยนแปลง จำนวน 222,168,507.43 บาท ผลการเบิกจ่าย จำนวน 9,935,487.43 บาท คิดเป็นร้อยละ 4.47 ทั้งนี้ การเบิกจ่ายลงทุนต่ำกว่า ค่าเป้าหมายการเบิกจ่ายตามมติ ครม. ไตรมาสที่ 2 ร้อยละ 29.00 อยู่ที่ 24.53 และคงเหลือที่ยังไม่เบิกจ่าย 212,813,412.57 บาท

ตารางที่ 2 แสดงสถานะกระบวนการจัดซื้อจัดจ้างและการก่อสร้างผู้กฟน งบประมาณรายจ่าย ประจำปีงบประมาณ พ.ศ. 2565 ณ 1 ตุลาคม 2564 – 31 มีนาคม 2565

สถานะ	ครุภัณฑ์	ที่ดินและสิ่งก่อสร้าง	รายการลงทุน
	จำนวน	จำนวน	จำนวน
รวมทั้งสิ้น	32	7	39
1. อยู่ระหว่างกระบวนการจัดซื้อจัดจ้าง	2	3	5
2. ลงนามสัญญาเสร็จสิ้น	24	3	27
3. ส่งมอบและเบิกจ่ายเสร็จสิ้น	6	1	7

2.3.1 รายการลงทุนที่อยู่ระหว่างกระบวนการจัดซื้อจัดจ้าง 5 รายการ (ดังตารางที่ 2) ดังนี้

รายการครุภัณฑ์

1. ชุดครุภัณฑ์ห้องปฏิบัติการสำนักงาน 4.0 ตำบลหันตรา อำเภอพระนครศรีอยุธยา จังหวัดพระนครศรีอยุธยา หน่วยงานสำนักงานอธิการบดี วงเงิน 1,607,200.00 บาท แจ้งทำสัญญา วันที่ 5 - 19 เมษายน 2565

2. ชุดครุภัณฑ์ห้องปฏิบัติการเครื่องตีและกำจัดดอกไม้ (ห้องครัวเย็น) ตำบลหันตรา อำเภอพระนครศรีอยุธยา จังหวัดพระนครศรีอยุธยา หน่วยงานคณะศิลปศาสตร์ วงเงิน 1,856,800.00 บาท รอวิจารณ์ TOR วันที่ 7-11 เมษายน 2565 บริษัทฯ ยื่นเสนอราคา วันที่ 20 เมษายน 2565

รายการที่ดินและสิ่งก่อสร้าง

3. ปรับปรุงอาคาร 6 ตำบลหันตรา อำเภอพระนครศรีอยุธยา จังหวัดพระนครศรีอยุธยา หน่วยงานกองกลาง วงเงิน 17,765,000.00 บาท อยู่ระหว่างตอบข้อร้องเรียนให้กับบริษัท 2 บริษัท คาดว่าแล้วเสร็จ วันที่ 22 เมษายน 2565

4. ปรับปรุงอาคาร 3 อาคารเรียนและปฏิบัติการวิศวกรรมไฟฟ้า ตำบลยานยาว อำเภอสามชูก จังหวัดสุพรรณบุรี หน่วยงานกองบริหารทรัพยากรสุพรรณบุรี 15,865,000.00 บาท รออุทธรณ์ วันที่ 11 - 22 เมษายน 2565 คาดว่าจะลงนามสัญญา 25 เมษายน 2565 - 3 พฤษภาคม 2565

5. ปรับปรุงอาคาร 18 อาคารเรียนและปฏิบัติการวิศวกรรมอุตสาหกรรม ตำบลสวนใหญ่ อำเภอเมือง จังหวัดนนทบุรี หน่วยงานคณะวิศวกรรมศาสตร์และสถาปัตยกรรมศาสตร์ วงเงิน 11,743,700.00 บาท ประกาศประกวดราคา ครั้งที่ 2 วันที่ 4 - 26 เมษายน 2565

2.4 ผลการเบิกจ่ายงบประมาณรายจ่าย ประจำปีงบประมาณ พ.ศ. 2565 จำแนกตามงบรายจ่าย

ตารางที่ 3 แสดงผลการเบิกจ่ายงบประมาณรายจ่าย ประจำปีงบประมาณ พ.ศ. 2565 จำแนกตามงบรายจ่าย

ที่	งบรายจ่าย	จัดสรรตาม พ.ร.บ.	หลังโอนเปลี่ยนแปลง	ผลการเบิกจ่าย	ร้อยละ	เงินคงเหลือ
	รวมทั้งสิ้น	803,682,700.00	803,682,700.00	301,840,427.29	37.56	501,842,272.71
1	งบบุคลากร	148,550,200.00	148,550,200.00	79,781,111.37	53.71	68,769,088.63
2	งบดำเนินงาน	9,747,800.00	9,747,800.00	1,795,755.01	18.42	7,952,044.99
3	งบลงทุน	222,748,900.00	222,168,507.43	9,935,487.43	4.47	212,813,412.57
4	งบเงินอุดหนุน	422,635,800.00	423,216,192.57	210,328,073.48	49.70	212,307,726.52
5	งบรายจ่ายอื่น	0.00	0.00	0.00	0.00	0.00

2.4.1 งบบุคลากร ได้รับจัดสรรงบประมาณ 148,550,200.00 บาท ผลการเบิกจ่าย 79,781,111.37 บาท คิดเป็นร้อยละ 53.71 และคงเหลือที่ยังไม่เบิกจ่าย 68,769,088.63 บาท (ดังตารางที่ 3)

2.4.2 งบดำเนินงาน ได้รับจัดสรรงบประมาณ 9,747,800.00 บาท ผลการเบิกจ่าย 1,795,755.01 บาท คิดเป็นร้อยละ 18.42 และคงเหลือที่ยังไม่เบิกจ่าย 7,952,044.99 บาท (ดังตารางที่ 3)

2.4.3 งบลงทุน ได้รับจัดสรรงบประมาณ 222,748,900.00 งบประมาณหลังโอนเปลี่ยนแปลง จำนวน 222,168,507.43 บาท ผลการเบิกจ่าย 9,935,487.43 บาท คิดเป็นร้อยละ 4.47 และคงเหลือที่ยังไม่เบิกจ่าย 212,813,412.57 บาท (ดังตารางที่ 3)

2.4.4 งบเงินอุดหนุน ได้รับความจัดสรรงบประมาณ 422,635,800.00 บาท งบประมาณหลังโอนเปลี่ยนแปลง จำนวน 423,216,192.57 บาท ผลการเบิกจ่าย 210,328,073.48 บาท คิดเป็นร้อยละ 49.70 และคงเหลือที่ยังไม่เบิกจ่าย 212,307,726.52 บาท (ดังตารางที่ 3)

2.5 ผลการเบิกจ่ายงบประมาณรายจ่าย ประจำปีงบประมาณ พ.ศ. 2565 จำแนกตามหน่วยเบิกจ่าย

ตารางที่ 4 แสดงผลการเบิกจ่ายงบประมาณรายจ่าย ประจำปีงบประมาณ พ.ศ. 2565 จำแนกตามหน่วยเบิกจ่าย

ที่	หน่วยเบิกจ่าย	จัดสรรตาม พ.ร.บ	หลังโอนเปลี่ยนแปลง	ผลการเบิกจ่าย	ร้อยละ	เงินคงเหลือ
	รวมทั้งสิ้น	803,682,700.00	803,682,700.00	301,840,427.29	37.56	501,842,272.71
1	กองคลัง	645,007,200.00	645,272,010.50	297,650,246.25	46.13	347,356,953.75
2	กองบริหาร ทรัพยากรนนทบุรี	54,125,700.00	53,977,790.00	2,401,582.09	4.45	51,724,117.91
3	กองบริหาร ทรัพยากรสุพรรณบุรี	104,549,800.00	104,432,899.50	1,788,598.95	1.71	102,761,201.05

2.5.1 หน่วยเบิกจ่ายกองคลัง ได้รับความจัดสรรงบประมาณ 645,007,200.00 บาท งบประมาณหลังโอนเปลี่ยนแปลง จำนวน 645,272,010.50 บาท ผลการเบิกจ่าย 297,650,246.25 บาท คิดเป็นร้อยละ 46.13 และคงเหลือที่ยังไม่เบิกจ่าย 347,356,953.75 บาท (ดังตารางที่ 4)

2.5.2 หน่วยเบิกจ่ายกองบริหารทรัพยากรนนทบุรี ได้รับความจัดสรรงบประมาณ 54,125,700.00 บาท งบประมาณหลังโอนเปลี่ยนแปลง จำนวน 53,977,790.00 บาท ผลการเบิกจ่าย 2,401,582.09 บาท คิดเป็นร้อยละ 4.45 และคงเหลือที่ยังไม่เบิกจ่าย 51,724,117.91 บาท (ดังตารางที่ 4)

2.5.3 หน่วยเบิกจ่ายกองบริหารทรัพยากรสุพรรณบุรี ได้รับความจัดสรรงบประมาณ 104,549,800.00 บาท งบประมาณหลังโอนเปลี่ยนแปลง จำนวน 104,432,899.50 บาท ผลการเบิกจ่าย 1,788,598.95 บาท คิดเป็นร้อยละ 1.71 และคงเหลือที่ยังไม่เบิกจ่าย 102,761,201.05 บาท (ดังตารางที่ 4)

2.6 ผลการเบิกจ่ายงบประมาณรายจ่าย ประจำปีงบประมาณ พ.ศ. 2565 จำแนกตามหน่วยงาน

ตารางที่ 5 แสดงผลการเบิกจ่ายงบประมาณรายจ่าย ประจำปีงบประมาณ พ.ศ. 2565 จำแนกตามหน่วยงาน

ที่	หน่วยงาน	จัดสรรตาม พ.ร.บ	หลังโอน เปลี่ยนแปลง	ผลการเบิกจ่าย	ร้อยละ	เงินคงเหลือ
	รวมทั้งสิ้น	803,682,700.00	803,682,700.00	301,840,427.29	37.56	501,842,272.71
1	มทรส.ส่วนกลาง	570,817,700.00	571,398,092.57	287,584,011.99	50.33	283,814,080.58
2	สำนักงานอธิการบดี	114,618,200.00	114,598,087.43	9,514,706.27	8.30	105,083,381.16
2.1	สำนักงานอธิการบดี (ส่วนกลาง)	2,075,200.00	2,075,200.00	226,371.74	10.91	1,848,828.26

ที่	หน่วยงาน	จัดสรรตาม พ.ร.บ	หลังโอน เปลี่ยนแปลง	ผลการเบิกจ่าย	ร้อยละ	เงินคงเหลือ
2.2	กองกลาง	28,513,100.00	28,497,987.43	7,871,437.15	27.62	20,626,550.28
2.3	กองคลัง	18,000.00	18,000.00	3,845.58	21.36	14,154.42
2.4	กองนโยบายและแผน	18,000.00	18,000.00	1,637.47	9.10	16,362.53
2.5	กองบริหารงานบุคคล	18,000.00	18,000.00	4,809.65	26.72	13,190.35
2.6	กองพัฒนานักศึกษา	18,000.00	18,000.00	5,864.65	32.58	12,135.35
2.7	กองบริหารทรัพยากร นนทบุรี	9,251,700.00	9,246,700.00	554,341.62	6.00	8,692,358.38
2.8	กองบริหารทรัพยากร สุพรรณบุรี	74,201,700.00	74,201,700.00	422,494.52	0.57	73,779,205.48
2.9	กองบริหารทรัพยากร วาสุกรี	498,500.00	498,500.00	423,903.89	85.04	74,596.11
2.10	กองส่งเสริมคุณภาพ	6,000.00	6,000.00	0.00	0.00	6,000.00
3	คณะครุศาสตร์ อุตสาหกรรม	22,565,600.00	22,386,089.50	134,567.35	0.60	22,251,522.15
4	คณะเทคโนโลยีการเกษตร และอุตสาหกรรมเกษตร	10,652,900.00	10,642,900.50	537,575.36	5.05	10,105,325.14
5	คณะบริหารธุรกิจ และเทคโนโลยีสารสนเทศ	18,264,100.00	18,229,100.00	1,618,872.92	8.88	16,610,227.08
6	คณะวิทยาศาสตร์ และเทคโนโลยี	19,821,200.00	19,801,700.00	169,865.79	0.86	19,631,834.21
7	คณะวิศวกรรมศาสตร์ และสถาปัตยกรรมศาสตร์	40,515,800.00	40,231,530.00	1,172,041.55	2.91	39,059,488.45
8	คณะศิลปศาสตร์	5,570,500.00	5,538,500.00	695,788.58	12.56	4,842,711.42
9	สถาบันวิจัยและพัฒนา	59,000.00	59,000.00	25,487.69	43.20	33,512.31
10	สำนักวิทยบริการและ เทคโนโลยีสารสนเทศ	394,000.00	394,000.00	193,547.65	49.12	200,452.35
11	สำนักส่งเสริมวิชาการ และงานทะเบียน	388,700.00	388,700.00	193,962.14	49.90	194,737.86
12	สำนักตรวจสอบภายใน	15,000.00	15,000.00	0.00	0.00	15,000.00

2.6.1 มหาวิทยาลัยเทคโนโลยีราชมงคลสุวรรณภูมิ ส่วนกลาง ได้รับความจัดสรรงบประมาณ 570,817,700.00 บาท งบประมาณหลังโอนเปลี่ยนแปลงรวมทั้งสิ้น 571,398,092.57 บาท ผลการเบิกจ่าย 287,584,011.99 บาท คิดเป็นร้อยละ 50.33 และคงเหลือที่ยังไม่เบิกจ่าย 283,814,080.58 บาท (ดังตารางที่ 5)

2.6.2 สำนักงานอธิการบดี ได้รับความจัดสรรงบประมาณ 114,618,200.00 บาท งบประมาณหลังโอนเปลี่ยนแปลงรวมทั้งสิ้น 114,598,087.43 บาท ผลการเบิกจ่าย 9,514,706.27 บาท คิดเป็นร้อยละ 8.30 และคงเหลือที่ยังไม่เบิกจ่าย 105,083,381.16 บาท (ดังตารางที่ 5)

2.6.2.1 สำนักงานอธิการบดี(ส่วนกลาง) ได้รับความจัดสรรงบประมาณ 2,075,200.00 บาท ผลการเบิกจ่าย 226,371.74 บาท คิดเป็นร้อยละ 10.91 และคงเหลือที่ยังไม่เบิกจ่าย 1,848,828.26 บาท (ดังตารางที่ 5)

2.6.2.2 กองกลาง ได้รับความจัดสรรงบประมาณ 28,513,100.00 บาท งบประมาณหลังโอนเปลี่ยนแปลง 28,497,987.43 บาท ผลการเบิกจ่าย 7,871,437.15 บาท คิดเป็นร้อยละ 27.62 และคงเหลือที่ยังไม่เบิกจ่าย 20,626,550.28 บาท (ดังตารางที่ 5)

2.6.2.3 กองคลัง ได้รับความจัดสรรงบประมาณ 18,000.00 บาท ผลการเบิกจ่าย 3,845.58 บาท คิดเป็นร้อยละ 21.36 และคงเหลือที่ยังไม่เบิกจ่าย 14,154.42 บาท (ดังตารางที่ 5)

2.6.2.4 กองนโยบายแผน ได้รับความจัดสรรงบประมาณ 18,000.00 บาท ผลการเบิกจ่าย 1,637.47 บาท คิดเป็นร้อยละ 9.10 และคงเหลือที่ยังไม่เบิกจ่าย 16,362.53 บาท (ดังตารางที่ 5)

2.6.2.5 กองบริการงานบุคคล ได้รับความจัดสรรงบประมาณ 18,000.00 บาท ผลการเบิกจ่าย 4,809.65 บาท คิดเป็นร้อยละ 26.72 และคงเหลือที่ยังไม่เบิกจ่าย 13,190.35 บาท (ดังตารางที่ 5)

2.6.2.6 กองพัฒนานักศึกษา ได้รับความจัดสรรงบประมาณ 18,000.00 บาท ผลการเบิกจ่าย 5,864.65 บาท คิดเป็นร้อยละ 32.58 และคงเหลือที่ยังไม่เบิกจ่าย 12,135.35 บาท (ดังตารางที่ 5)

2.6.2.7 กองบริหารทรัพยากรนทพรี ได้รับความจัดสรรงบประมาณ 9,251,700.00 บาท งบประมาณหลังโอนเปลี่ยนแปลง 9,246,700.00 บาท ผลการเบิกจ่าย 554,341.62 บาท คิดเป็นร้อยละ 6.00 และคงเหลือที่ยังไม่เบิกจ่าย 8,692,358.38 บาท (ดังตารางที่ 5)

2.6.2.8 กองบริหารทรัพยากรสุพรรณบุรี ได้รับความจัดสรรงบประมาณ 74,201,700.00 บาท ผลการเบิกจ่าย 422,494.52 บาท คิดเป็นร้อยละ 0.57 และคงเหลือที่ยังไม่เบิกจ่าย 73,779,205.48 บาท (ดังตารางที่ 5)

2.6.2.9 กองบริหารทรัพยากรวสุกรี ได้รับความจัดสรรงบประมาณ 498,500.00 บาท ผลการเบิกจ่าย 423,903.89 บาท คิดเป็นร้อยละ 85.04 และคงเหลือที่ยังไม่เบิกจ่าย 74,596.11 บาท (ดังตารางที่ 5)

2.6.2.10 กองส่งเสริมคุณภาพ ได้รับความจัดสรรงบประมาณ 6,000.00 บาท ยังไม่มีผลการเบิกจ่าย และคงเหลือที่ยังไม่เบิกจ่าย 6,000.00 บาท (ดังตารางที่ 5)

2.6.3 คณะครุศาสตร์อุตสาหกรรม ได้รับความจัดสรรงบประมาณ 22,565,600.00 บาท งบประมาณหลังโอนเปลี่ยนแปลง 22,386,089.50 บาท ผลการเบิกจ่าย 134,567.35 บาท คิดเป็นร้อยละ 0.60 และคงเหลือที่ยังไม่เบิกจ่าย 22,251,522.15 บาท (ดังตารางที่ 5)

2.6.4 คณะเทคโนโลยีการเกษตรและอุตสาหกรรมเกษตร ได้รับความจัดสรรงบประมาณ 10,652,900.00 บาท งบประมาณหลังโอนเปลี่ยนแปลง 10,642,900.50 บาท ผลการเบิกจ่าย 537,575.36 บาท คิดเป็นร้อยละ 5.05 และคงเหลือที่ยังไม่เบิกจ่าย 10,105,325.14 บาท (ดังตารางที่ 5)

2.6.5 คณะบริหารธุรกิจและเทคโนโลยีสารสนเทศ ได้รับความจัดสรรงบประมาณ 18,264,100.00 บาท งบประมาณหลังโอนเปลี่ยนแปลง 18,229,100.00 บาท ผลการเบิกจ่าย 1,618,872.92 บาท คิดเป็นร้อยละ 8.88 และคงเหลือที่ยังไม่เบิกจ่าย 16,610,227.08 บาท (ดังตารางที่ 5)

2.6.6 คณะวิทยาศาสตร์และเทคโนโลยี ได้รับความจัดสรรงบประมาณ 19,821,200.00 บาท งบประมาณหลังโอนเปลี่ยนแปลง 19,801,700.00 บาท ผลการเบิกจ่าย 169,865.79 บาท คิดเป็นร้อยละ 0.86 และคงเหลือที่ยังไม่เบิกจ่าย 19,631,834.21 บาท (ดังตารางที่ 5)

2.6.7 คณะวิศวกรรมศาสตร์และสถาปัตยกรรมศาสตร์ ได้รับความจัดสรรงบประมาณ 40,515,800.00 บาท งบประมาณหลังโอนเปลี่ยนแปลง 40,231,530.00 บาท ผลการเบิกจ่าย 1,172,041.55 บาท คิดเป็นร้อยละ 2.91 และคงเหลือที่ยังไม่เบิกจ่าย 39,059,488.45 บาท (ดังตารางที่ 5)

2.6.8 คณะศิลปศาสตร์ ได้รับความจัดสรรงบประมาณ 5,570,500.00 บาท งบประมาณหลังโอนเปลี่ยนแปลง 5,538,500.00 บาท ผลการเบิกจ่าย 695,788.58 บาท คิดเป็นร้อยละ 12.56 และคงเหลือที่ยังไม่เบิกจ่าย 4,842,711.42 บาท (ดังตารางที่ 5)

2.6.9 สถาบันวิจัยและพัฒนา ได้รับความจัดสรรงบประมาณ 59,000.00 บาท ผลการเบิกจ่าย 25,487.69 บาท คิดเป็นร้อยละ 43.20 และคงเหลือที่ยังไม่เบิกจ่าย 33,512.31 บาท (ดังตารางที่ 5)

2.6.10 สำนักวิทยบริการและเทคโนโลยีสารสนเทศ ได้รับความจัดสรรงบประมาณ 394,000.00 บาท ผลการเบิกจ่าย 193,547.65 บาท คิดเป็นร้อยละ 49.12 และคงเหลือที่ยังไม่เบิกจ่าย 200,452.35 บาท (ดังตารางที่ 5)

2.6.11 สำนักส่งเสริมวิชาการและงานทะเบียน ได้รับความจัดสรรงบประมาณ 388,700.00 บาท ผลการเบิกจ่าย 193,962.14 บาท คิดเป็นร้อยละ 49.90 และคงเหลือที่ยังไม่เบิกจ่าย 194,737.86 บาท (ดังตารางที่ 5)

2.6.12 สำนักตรวจสอบภายใน ได้รับความจัดสรรงบประมาณ 15,000.00 บาท ยังไม่มีผลการเบิกจ่าย และคงเหลือที่ยังไม่เบิกจ่าย 15,000.00 บาท (ดังตารางที่ 5)

3. รายรับจากงบประมาณเงินรายได้ ประจำปีงบประมาณ พ.ศ. 2565

ตารางที่ 6 รายรับจากงบประมาณเงินรายได้ ประจำปีงบประมาณ พ.ศ. 2565

ที่	ประเภทรายได้	ประมาณการรายได้ ปีงบประมาณ 65	รายรับจริง 64-65 เปรียบเทียบ รอบ 5 เดือน		รายรับจริง 65 เปรียบเทียบ ประมาณการ 65. ร้อยละ	รายรับจริง 65 เปรียบเทียบ 64 (รอบ 5 เดือน) ร้อยละ
			ปีงบประมาณ 64 (ก.พ.64)	ปีงบประมาณ 65 (ก.พ.65)		
	รวมทั้งสิ้น	241,944,000.00	105,685,959.26	84,760,066.04	35.03	-19.80
1	รายได้จากการจัดการศึกษา ของมหาวิทยาลัย	209,018,000.00	95,609,055.00	75,851,954.00	36.29	-20.66
2	รายได้หรือผลประโยชน์จาก การบริการวิชาการ (เฉพาะเงินนำส่งมหาวิทยาลัย)	5,000,000.00	1,550,702.00	1,535,449.78	30.71	-0.98
3	รายได้หรือผลประโยชน์ ที่ได้รับจากการลงทุน	10,000,000.00	2,717,160.41	3,552,609.90	35.53	30.75
4	รายได้หรือผลประโยชน์ ที่ได้รับจากทรัพย์สิน	14,926,000.00	5,034,057.94	3,283,189.77	22.00	-34.78
5	รายได้อื่น ๆ	3,000,000.00	774,983.91	536,862.59	17.90	-30.73

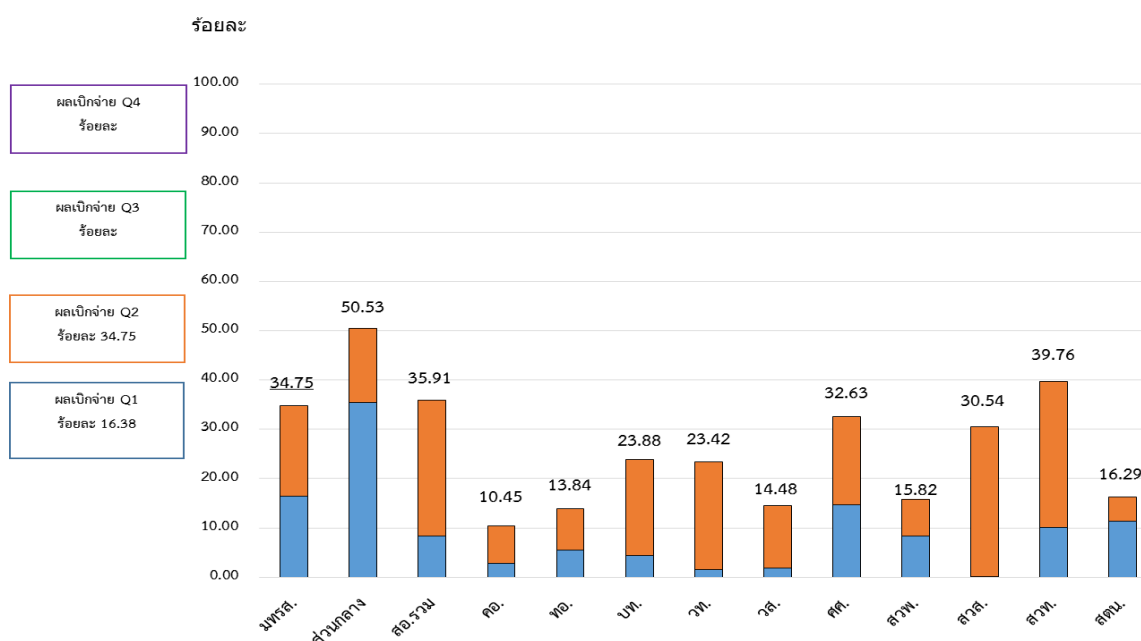
ในการจัดทำงบประมาณรายจ่ายประจำปีงบประมาณ พ.ศ. 2565 ได้มีการประมาณการรายรับจากเงินรายได้ 241,944,000.00 บาท สำหรับรายรับจริงที่จัดเก็บได้ ณ 1 ตุลาคม 2564-28 กุมภาพันธ์ 2565 จำนวน 84,760,066.04 บาท คิดเป็นร้อยละ 35.03 เมื่อเปรียบเทียบกับประมาณการตามประเภทรายรับประจำปีงบประมาณ พ.ศ. 2564 รอบ 5 เดือน พบว่ามีรายรับจริงต่ำกว่า ร้อยละ 19.80 (ดังตารางที่ 6)

4. รายงานผลการเบิกจ่ายงบประมาณรายจ่ายจากเงินรายได้ ประจำปีงบประมาณ พ.ศ. 2565

ตารางที่ 7 แสดงผลการเบิกจ่ายงบประมาณรายจ่ายจากเงินรายได้ ประจำปีงบประมาณ พ.ศ. 2565 จำแนกตามรายจ่าย

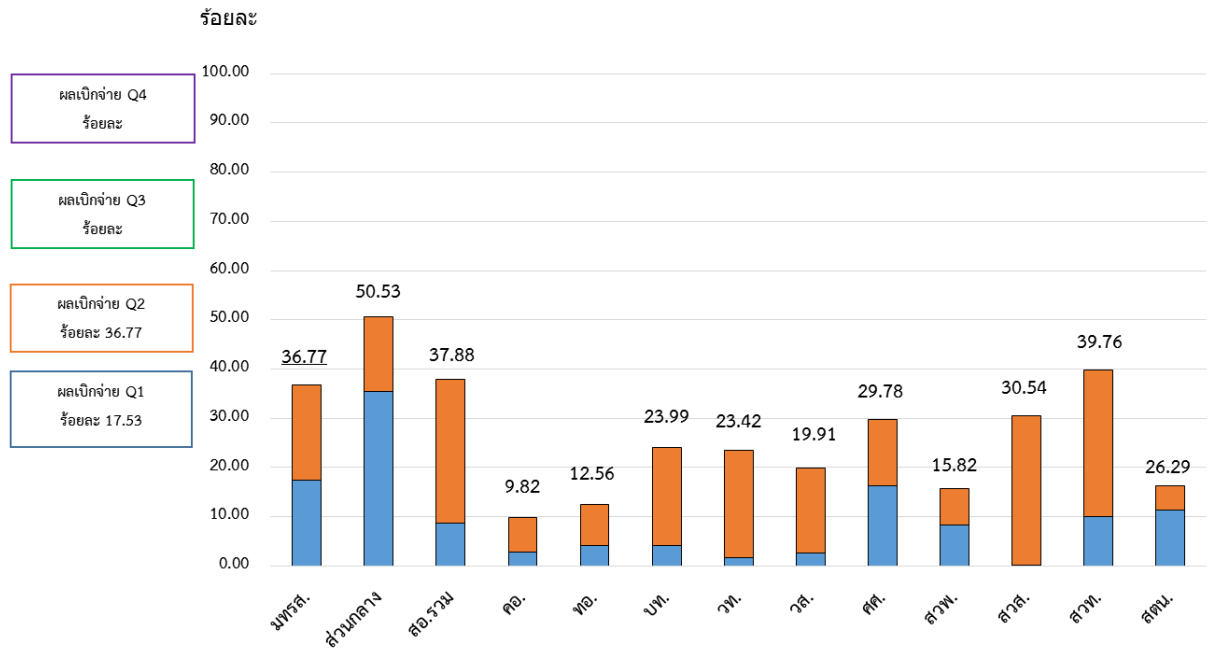
ที่	รายจ่าย	จัดสรร	หลังโอนเปลี่ยนแปลง	ผลการเบิกจ่าย	ร้อยละ	เงินคงเหลือ
1	ภาพรวม	241,944,000.00	241,944,000.00	84,079,470.68	34.75	157,864,529.32
2	รายจ่ายประจำ	224,571,200.00	224,571,200.00	82,584,612.32	36.77	141,986,587.68
3	รายจ่ายลงทุน	17,372,800.00	17,372,800.00	1,494,858.36	8.60	15,877,941.64

แผนภูมิที่ 4 แสดงผลการเบิกจ่ายงบประมาณรายจ่ายจากเงินรายได้ (ภาพรวม) ประจำปีงบประมาณ พ.ศ. 2565



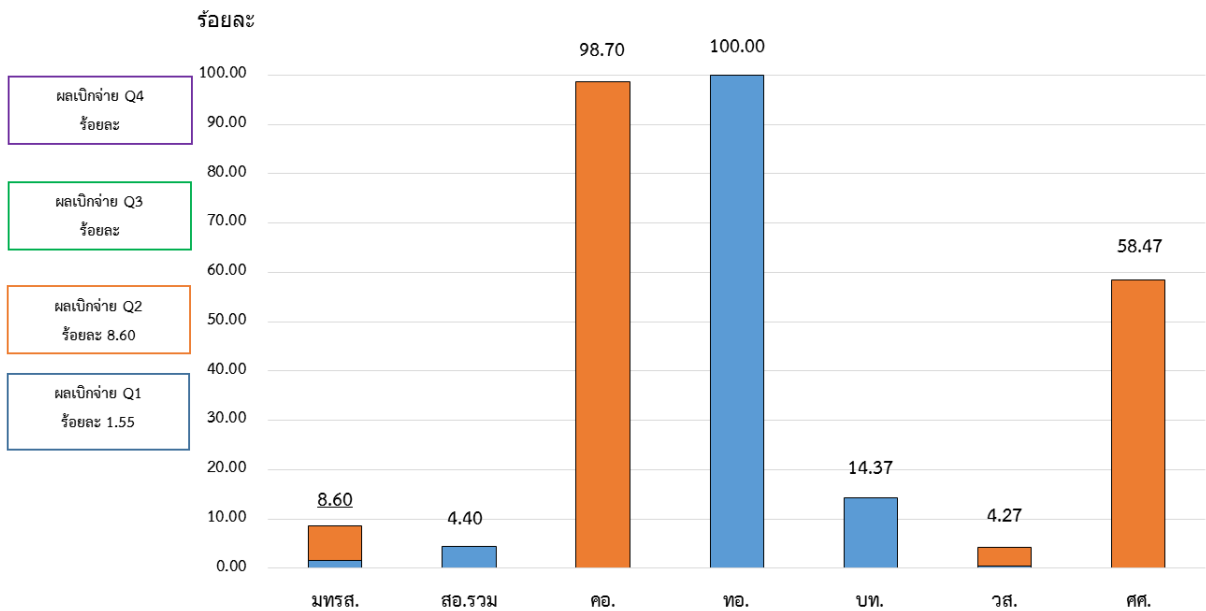
4.1 ภาพรวม ได้รับจัดสรรงบประมาณ 241,944,000.00 บาท ผลการเบิกจ่าย จำนวน 84,079,470.68 บาท คิดเป็นร้อยละ 34.75 และคงเหลือที่ยังไม่เบิกจ่าย 157,864,529.32 บาท (ดังตารางที่ 7)

แผนภูมิที่ 5 แสดงผลการเบิกจ่ายงบประมาณรายจ่ายจากเงินรายได้ (รายจ่ายประจำ) ประจำปีงบประมาณ พ.ศ. 2565



4.2 รายจ่ายประจำ ได้รับจัดสรรงบประมาณ 224,571,200.00 บาท ผลการเบิกจ่าย จำนวน 82,584,612.32 บาท คิดเป็นร้อยละ 36.77 และคงเหลือที่ยังไม่เบิกจ่าย 141,986,587.68 บาท

แผนภูมิที่ 6 แสดงผลการเบิกจ่ายงบประมาณรายจ่ายจากเงินรายได้ (รายจ่ายลงทุน) ประจำปีงบประมาณ พ.ศ. 2565



4.3 รายจ่ายลงทุน ได้รับจัดสรรงบประมาณ 17,372,800.00 บาท ผลการเบิกจ่าย จำนวน 1,494,858.36 บาท คิดเป็นร้อยละ 8.60 และคงเหลือที่ยังไม่เบิกจ่าย 15,877,941.64 บาท

ตารางที่ 8 แสดงสถานะกระบวนการจัดซื้อจัดจ้างและการก่อสร้าง ก่อหนี้ผูกพัน งบประมาณรายจ่ายจากเงินรายได้ ประจำปี งบประมาณ พ.ศ. 2565 ณ 1 ตุลาคม 2564 – 31 มีนาคม 2565

สถานะ	ครุภัณฑ์	ที่ดินและสิ่งก่อสร้าง	รายการลงทุน
	จำนวน	จำนวน	จำนวน
รวมทั้งสิ้น	17	4	21
1. ยังไม่เข้าสู่กระบวนการจัดซื้อจัดจ้าง	0	1	1
2. ลงนามสัญญาเสร็จสิ้น	0	3	3
3. ส่งมอบและเบิกจ่ายเสร็จสิ้น	17	0	17

4.3.1 รายการลงทุนที่ยังไม่เข้าสู่กระบวนการจัดซื้อจัดจ้าง 1 รายการ (ดังตารางที่ 8) ดังนี้

รายการครุภัณฑ์

1. โครงการปรับปรุงห้องปฏิบัติการสุวรรณภูมิทิวรี ศูนย์พระนครศรีอยุธยา หันตรา 1 รายการ หน่วยงานคณะศิลปศาสตร์ วงเงิน 500,000.00 บาท งานพัสดุส่งคืนแก้ไขให้คณะ วันที่ 12 มกราคม 2565 และยังไม่ได้รับเอกสารจากคณะศิลปศาสตร์

4.4 ผลการเบิกจ่ายงบประมาณรายจ่ายจากเงินรายได้ ประจำปีงบประมาณ พ.ศ. 2565 จำแนกตามงบรายจ่าย

ตารางที่ 9 แสดงผลการเบิกจ่ายงบประมาณรายจ่ายจากเงินรายได้ ประจำปีงบประมาณ พ.ศ. 2565

จำแนกตามงบรายจ่าย

ที่	งบรายจ่าย	จัดสรร	หลังโอนเปลี่ยนแปลง	ผลการเบิกจ่าย	ร้อยละ	เงินคงเหลือ
	รวมทั้งสิ้น	241,944,000.00	241,944,000.00	84,079,470.68	34.75	157,864,529.32
1	งบบุคลากร	3,240,000.00	3,240,000.00	3,240,000.00	100.00	0.00
2	งบดำเนินงาน	7,861,700.00	7,861,700.00	2,589,583.47	32.94	5,272,116.53
3	งบลงทุน	17,372,800.00	17,372,800.00	1,494,858.36	8.60	15,877,941.64
4	งบเงินอุดหนุน	176,769,400.00	176,614,400.00	72,948,787.58	41.30	103,665,612.42
5	งบรายจ่ายอื่น	30,043,700.00	30,198,700.00	3,601,923.39	11.93	26,596,776.61
6	งบกลาง	6,656,400.00	6,656,400.00	204,317.88	3.07	6,452,082.12

4.4.1 **งบบุคลากร** ได้รับจัดสรรงบประมาณ 3,240,000.00 บาท ผลการเบิกจ่าย 3,240,000.00 บาท คิดเป็นร้อยละ 100.00 (ดังตารางที่ 9)

4.4.2 **งบดำเนินงาน** ได้รับจัดสรรงบประมาณ 7,861,700.00 บาท ผลการเบิกจ่าย 2,589,583.47 บาท คิดเป็นร้อยละ 32.94 และคงเหลือที่ยังไม่เบิกจ่าย 5,272,116.53 บาท (ดังตารางที่ 9)

4.4.3 **งบลงทุน** ได้รับจัดสรรงบประมาณ 17,372,800.00 บาท ผลการเบิกจ่าย 1,494,858.36 บาท คิดเป็นร้อยละ 8.60 และคงเหลือที่ยังไม่เบิกจ่าย 15,877,941.64 บาท (ดังตารางที่ 9)

4.4.4 งบเงินอุดหนุน ได้รับความจัดสรรงบประมาณ 176,769,400.00 บาท งบประมาณหลังโอนเปลี่ยนแปลง จำนวน 176,614,400.00 บาท ผลการเบิกจ่าย 72,948,787.58 บาท คิดเป็นร้อยละ 41.30 และคงเหลือที่ยังไม่เบิกจ่าย 103,665,612.42 บาท (ดังตารางที่ 9)

4.4.5 งบรายจ่ายอื่น ได้รับความจัดสรรงบประมาณ 30,043,700.00 บาท งบประมาณหลังโอนเปลี่ยนแปลง จำนวน 30,198,700.00 บาท ผลการเบิกจ่าย 3,601,923.39 บาท คิดเป็นร้อยละ 11.93 และคงเหลือที่ยังไม่เบิกจ่าย 26,596,776.61 บาท (ดังตารางที่ 9)

4.4.6 งบกลาง ได้รับความจัดสรรงบประมาณ 6,656,400.00 บาท ผลการเบิกจ่าย 204,317.88 บาท คิดเป็นร้อยละ 3.07 และคงเหลือที่ยังไม่เบิกจ่าย 6,452,082.12 บาท (ดังตารางที่ 9)

4.5 ผลการเบิกจ่ายงบประมาณรายจ่ายจากเงินรายได้ ประจำปีงบประมาณ พ.ศ. 2565 จำแนกตามหน่วยเบิกจ่าย
ตารางที่ 10 แสดงผลการเบิกจ่ายงบประมาณรายจ่ายจากเงินรายได้ ประจำปีงบประมาณ พ.ศ. 2565
จำแนกตามหน่วยเบิกจ่าย

ที่	หน่วยเบิกจ่าย	จัดสรร	หลังโอนเปลี่ยนแปลง	ผลการเบิกจ่าย	ร้อยละ	เงินคงเหลือ
	รวมทั้งสิ้น	241,944,000.00	241,944,000.00	84,079,470.68	34.75	157,864,529.32
1	กองคลัง	160,734,500.00	159,521,325.22	65,285,419.99	40.93	94,235,905.23
2	กองบริหาร ทรัพยากรนนทบุรี	52,662,200.00	53,703,482.84	9,924,958.25	18.48	43,778,524.59
3	กองบริหาร ทรัพยากรสุพรรณบุรี	28,547,300.00	28,719,191.94	8,869,092.44	30.88	19,850,099.50

4.5.1 หน่วยเบิกจ่ายกองคลัง ได้รับความจัดสรรงบประมาณ 160,734,500.00 บาท งบประมาณหลังโอนเปลี่ยนแปลง จำนวน 159,521,325.22 บาท ผลการเบิกจ่าย 65,285,419.99 บาท คิดเป็นร้อยละ 40.93 และคงเหลือที่ยังไม่เบิกจ่าย 94,235,905.23 บาท (ดังตารางที่ 10)

4.5.2 หน่วยเบิกจ่ายกองบริหารทรัพยากรนนทบุรี ได้รับความจัดสรรงบประมาณ 52,662,200.00 บาท งบประมาณหลังโอนเปลี่ยนแปลง จำนวน 53,703,482.84 บาท ผลการเบิกจ่าย 9,924,958.25 บาท คิดเป็นร้อยละ 18.48 และคงเหลือที่ยังไม่เบิกจ่าย 43,778,524.59 บาท (ดังตารางที่ 10)

4.5.3 หน่วยเบิกจ่ายกองบริหารทรัพยากรสุพรรณบุรี ได้รับความจัดสรรงบประมาณ 28,547,300.00 บาท งบประมาณหลังโอนเปลี่ยนแปลง จำนวน 28,719,191.94 บาท ผลการเบิกจ่าย 8,869,092.44 บาท คิดเป็นร้อยละ 30.88 และคงเหลือที่ยังไม่เบิกจ่าย 19,850,099.50 บาท (ดังตารางที่ 10)

4.6 ผลการเบิกจ่ายงบประมาณรายจ่ายจากเงินรายได้ ประจำปีงบประมาณ พ.ศ. 2565 จำแนกตามหน่วยงาน
ตารางที่ 11 แสดงผลการเบิกจ่ายงบประมาณรายจ่ายจากเงินรายได้ ประจำปีงบประมาณ พ.ศ. 2565
จำแนกตามหน่วยงาน

ที่	หน่วยงาน	จัดสรรตาม	หลังโอน เปลี่ยนแปลง	ผลการเบิกจ่าย	ร้อยละ	เงินคงเหลือ
	รวมทั้งสิ้น	241,944,000.00	241,944,000.00	84,079,470.68	34.75	157,864,529.32
1	มทรส.ส่วนกลาง	87,266,200.00	86,798,832.37	43,857,472.29	50.53	42,941,360.08

ที่	หน่วยงาน	จัดสรรตาม	หลังโอน เปลี่ยนแปลง	ผลการเบิกจ่าย	ร้อยละ	เงินคงเหลือ
2	สำนักงานอธิการบดี	53,409,200.00	54,022,567.63	19,398,802.64	35.91	34,623,764.99
2.1	สำนักงานอธิการบดี (ส่วนกลาง)	496,100.00	496,100.00	231,820.00	46.73	264,280.00
2.2	กองกลาง	14,738,300.00	15,445,881.85	6,071,000.55	39.30	9,374,881.30
2.3	กองคลัง	79,500.00	79,500.00	10,150.00	12.77	69,350.00
2.4	กองนโยบายและแผน	390,000.00	390,000.00	2,490.00	0.64	387,510.00
2.5	กองบริหารงานบุคคล	960,600.00	1,052,121.00	525,230.00	49.92	526,891.00
2.6	กองพัฒนานักศึกษา	5,328,600.00	3,753,600.00	649,265.05	17.30	3,104,334.95
2.7	กองบริหารทรัพยากร นนทบุรี	9,297,000.00	10,373,582.84	4,145,527.59	39.96	6,228,055.25
2.8	กองบริหารทรัพยากร สุพรรณบุรี	13,782,700.00	14,084,191.94	4,962,213.99	35.23	9,121,977.95
2.9	กองบริหารทรัพยากร วาสุกรี	7,536,800.00	7,536,800.00	2,764,905.46	36.69	4,771,894.54
2.10	กองส่งเสริมคุณภาพ	799,600.00	808,800.00	36,200.00	4.48	772,600.00
3	คณะครุศาสตร์ อุตสาหกรรม	6,547,900.00	6,547,900.00	684,160.92	10.45	5,863,739.08
4	คณะเทคโนโลยีการเกษตร และอุตสาหกรรมเกษตร	1,507,800.00	1,507,800.00	208,635.11	13.84	1,299,164.89
5	คณะบริหารธุรกิจ และเทคโนโลยีสารสนเทศ	25,501,200.00	25,420,200.00	6,069,397.80	23.88	19,350,802.20
6	คณะวิทยาศาสตร์ และเทคโนโลยี	11,749,200.00	11,749,200.00	2,752,208.10	23.42	8,996,991.90
7	คณะวิศวกรรมศาสตร์ และสถาปัตยกรรมศาสตร์	36,362,100.00	36,362,100.00	5,266,293.84	14.48	31,095,806.16
8	คณะศิลปศาสตร์	12,194,200.00	12,129,200.00	3,958,007.75	32.63	8,171,192.25
9	สถาบันวิจัยและพัฒนา	3,030,200.00	3,030,200.00	479,360.00	15.82	2,550,840.00
10	สำนักวิทยบริการและ เทคโนโลยีสารสนเทศ	3,383,300.00	3,383,300.00	1,033,400.98	30.54	2,349,899.02
11	สำนักส่งเสริมวิชาการ และงานทะเบียน	894,700.00	894,700.00	355,771.60	39.76	538,928.40
12	สำนักตรวจสอบภายใน	98,000.00	98,000.00	15,959.65	16.29	82,040.35

4.6.1 มหาวิทยาลัยเทคโนโลยีราชมงคลสุวรรณภูมิ ส่วนกลาง ได้รับความจัดสรรงบประมาณ 87,266,200.00 บาท งบประมาณหลังโอนเปลี่ยนแปลง 86,798,832.37 บาท ผลการเบิกจ่าย 43,857,472.29 บาท คิดเป็นร้อยละ 50.53 และคงเหลือที่ยังไม่เบิกจ่าย 42,941,360.08 บาท (ดังตารางที่ 11)

4.6.2 สำนักงานอธิการบดี ได้รับความจัดสรรงบประมาณ 53,409,200.00 บาท งบประมาณหลังโอนเปลี่ยนแปลงรวมทั้งสิ้น 54,022,567.63 บาท ผลการเบิกจ่าย 19,398,802.64 บาท คิดเป็นร้อยละ 35.91 และคงเหลือที่ยังไม่เบิกจ่าย 34,623,764.99 บาท (ดังตารางที่ 11)

4.6.2.1 สำนักงานอธิการบดี(ส่วนกลาง) ได้รับความจัดสรรงบประมาณ 496,100.00 บาท ผลการเบิกจ่าย 231,820.00 บาท คิดเป็นร้อยละ 46.73 และคงเหลือที่ยังไม่เบิกจ่าย 264,280.00 บาท (ดังตารางที่ 11)

4.6.2.2 กองกลาง ได้รับความจัดสรรงบประมาณ 14,738,300.00 บาท งบประมาณหลังโอนเปลี่ยนแปลง 15,445,881.85 บาท ผลการเบิกจ่าย 6,071,000.55 บาท คิดเป็นร้อยละ 39.30 และคงเหลือที่ยังไม่เบิกจ่าย 9,374,881.30 บาท (ดังตารางที่ 11)

4.6.2.3 กองคลัง ได้รับความจัดสรรงบประมาณ 79,500.00 บาท ผลการเบิกจ่าย 10,150.00 บาท คิดเป็นร้อยละ 12.77 และคงเหลือที่ยังไม่เบิกจ่าย 69,350.00 บาท (ดังตารางที่ 11)

4.6.2.4 กองนโยบายแผน ได้รับความจัดสรรงบประมาณ 390,000.00 บาท ผลการเบิกจ่าย 2,490.00 บาท คิดเป็นร้อยละ 0.64 และคงเหลือที่ยังไม่เบิกจ่าย 387,510.00 บาท (ดังตารางที่ 11)

4.6.2.5 กองบริการงานบุคคล ได้รับความจัดสรรงบประมาณ 960,600.00 บาท งบประมาณหลังโอนเปลี่ยนแปลง 1,052,121.00 บาท ผลการเบิกจ่าย 525,230.00 บาท คิดเป็นร้อยละ 49.92 และคงเหลือที่ยังไม่เบิกจ่าย 526,891.00 บาท (ดังตารางที่ 11)

4.6.2.6 กองพัฒนานักศึกษา ได้รับความจัดสรรงบประมาณ 5,328,600.00 บาท งบประมาณหลังโอนเปลี่ยนแปลง 3,753,600.00 บาท ผลการเบิกจ่าย 649,265.05 บาท คิดเป็นร้อยละ 17.30 และคงเหลือที่ยังไม่เบิกจ่าย 3,104,334.95 บาท (ดังตารางที่ 11)

4.6.2.7 กองบริหารทรัพยากรนทบุรุษ ได้รับความจัดสรรงบประมาณ 9,297,000.00 บาท งบประมาณหลังโอนเปลี่ยนแปลง 10,373,582.84 บาท ผลการเบิกจ่าย 4,145,527.59 บาท คิดเป็นร้อยละ 39.96 และคงเหลือที่ยังไม่เบิกจ่าย 6,228,055.25 บาท (ดังตารางที่ 11)

4.6.2.8 กองบริหารทรัพยากรสุพรรณบุรี ได้รับความจัดสรรงบประมาณ 13,782,700.00 บาท งบประมาณหลังโอนเปลี่ยนแปลง 14,084,191.94 บาท ผลการเบิกจ่าย 4,962,213.99 บาท คิดเป็นร้อยละ 35.23 และคงเหลือที่ยังไม่เบิกจ่าย 9,121,977.95 บาท (ดังตารางที่ 11)

4.6.2.9 กองบริหารทรัพยากรวาสுகีร์ ได้รับความจัดสรรงบประมาณ 7,536,800.00 บาท ผลการเบิกจ่าย 2,764,905.46 บาท คิดเป็นร้อยละ 36.69 และคงเหลือที่ยังไม่เบิกจ่าย 4,771,894.54 บาท (ดังตารางที่ 11)

4.6.2.10 กองส่งเสริมคุณภาพ ได้รับความจัดสรรงบประมาณ 799,600.00 บาท งบประมาณหลังโอนเปลี่ยนแปลง 808,800.00 บาท ผลการเบิกจ่าย 36,200.00 บาท คิดเป็นร้อยละ 4.48 และคงเหลือที่ยังไม่เบิกจ่าย 772,600.00 บาท (ดังตารางที่ 11)

4.6.3 คณะครุศาสตร์อุตสาหกรรม ได้รับความจัดสรรงบประมาณ 6,547,900.00 บาท ผลการเบิกจ่าย 684,160.92 บาท คิดเป็นร้อยละ 10.45 และคงเหลือที่ยังไม่เบิกจ่าย 5,863,739.08 บาท (ดังตารางที่ 11)

4.6.4 คณะเทคโนโลยีการเกษตรและอุตสาหกรรมเกษตร ได้รับความจัดสรรงบประมาณ 1,507,800.00 บาท ผลการเบิกจ่าย 208,635.11 บาท คิดเป็นร้อยละ 13.84 และคงเหลือที่ยังไม่เบิกจ่าย 1,299,164.89 บาท (ดังตารางที่ 11)

4.6.5 คณะบริหารธุรกิจและเทคโนโลยีสารสนเทศ ได้รับความจัดสรรงบประมาณ 25,501,200.00 บาท ผลการเบิกจ่าย 6,069,397.80 บาท คิดเป็นร้อยละ 23.88 และคงเหลือที่ยังไม่เบิกจ่าย 19,350,802.20 บาท (ดังตารางที่ 11)

4.6.6 คณะวิทยาศาสตร์และเทคโนโลยี ได้รับความจัดสรรงบประมาณ 11,749,200.00 บาท ผลการเบิกจ่าย 2,752,208.10 บาท คิดเป็นร้อยละ 23.42 และคงเหลือที่ยังไม่เบิกจ่าย 8,996,991.90 บาท (ดังตารางที่ 11)

4.6.7 คณะวิศวกรรมศาสตร์และสถาปัตยกรรมศาสตร์ ได้รับความจัดสรรงบประมาณ 36,362,100.00 บาท ผลการเบิกจ่าย 5,266,293.84 บาท คิดเป็นร้อยละ 14.48 และคงเหลือที่ยังไม่เบิกจ่าย 31,095,806.16 บาท (ดังตารางที่ 11)

4.6.8 คณะศิลปศาสตร์ ได้รับความจัดสรรงบประมาณ 12,194,200.00 บาท งบประมาณหลังโอนเปลี่ยนแปลง 12,129,200.00 บาท ผลการเบิกจ่าย 3,958,007.75 บาท คิดเป็นร้อยละ 32.63 และคงเหลือที่ยังไม่เบิกจ่าย 8,171,192.25 บาท (ดังตารางที่ 11)

4.6.9 สถาบันวิจัยและพัฒนา ได้รับความจัดสรรงบประมาณ 3,030,200.00 บาท ผลการเบิกจ่าย 479,360.00 บาท คิดเป็นร้อยละ 15.82 และคงเหลือที่ยังไม่เบิกจ่าย 2,550,840.00 บาท (ดังตารางที่ 11)

4.6.10 สำนักวิทยบริการและเทคโนโลยีสารสนเทศ ได้รับความจัดสรรงบประมาณ 3,383,300.00 บาท ผลการเบิกจ่าย 1,033,400.98 บาท คิดเป็นร้อยละ 30.54 และคงเหลือที่ยังไม่เบิกจ่าย 2,349,899.02 บาท (ดังตารางที่ 11)

4.6.11 สำนักส่งเสริมวิชาการและงานทะเบียน ได้รับความจัดสรรงบประมาณ 894,700.00 บาท ผลการเบิกจ่าย 355,771.60 บาท คิดเป็นร้อยละ 39.76 และคงเหลือที่ยังไม่เบิกจ่าย 538,928.40 บาท (ดังตารางที่ 11)

4.6.12 สำนักตรวจสอบภายใน ได้รับความจัดสรรงบประมาณ 98,000.00 บาท ผลการเบิกจ่าย 15,959.65 บาท คิดเป็นร้อยละ 16.29 และคงเหลือที่ยังไม่เบิกจ่าย 82,040.35 บาท (ดังตารางที่ 11)

ผลการเบิกจ่ายงบประมาณรายจ่าย
ประจำปีงบประมาณ พ.ศ. 2565
รอบ 6 เดือน
จำแนกตามมิติต่างๆ

ตารางที่ 12 ผลการเบิกจ่ายงบประมาณรายจ่าย ประจำปีงบประมาณ พ.ศ. 2561 - 2565 ภาพรวม

ปีงบประมาณ	เป้าหมายมติ ครม.	จัดสรร	หลังโอนเปลี่ยนแปลง	ผลการเบิกจ่าย		กันเงินไว้เบิกจ่ายเหลือในปี		คงเหลือส่งคืน	
	(ร้อยละ)	(บาท)	(บาท)	(บาท)	(ร้อยละ)	(บาท)	(ร้อยละ)	(บาท)	(ร้อยละ)
ปีงบประมาณ พ.ศ. 2561	96.00	897,819,500	909,042,603.63	877,641,904.50	96.55	22,388,060.00	2.46	9,012,639.13	0.99
ปีงบประมาณ พ.ศ. 2562	100.00	849,269,700	913,734,638.00	843,956,939.49	92.36	63,460,000.00	6.95	6,317,698.51	0.69
ปีงบประมาณ พ.ศ. 2563	100.00	835,135,200	833,682,092.68	735,141,209.06	88.18	92,462,545.00	11.09	6,078,338.62	0.73
ปีงบประมาณ พ.ศ. 2564	100.00	790,676,300	798,369,628.83	757,928,466.11	94.93	32,099,000.00	4.02	8,342,162.72	1.04
ปีงบประมาณ พ.ศ. 2565 (รอบ 6 เดือน)	51.00	803,682,700	803,682,700.00	301,840,427.29	37.56	-	-	-	-

ตารางที่ 13 ผลการเบิกจ่ายงบประมาณรายจ่าย ประจำปีงบประมาณ พ.ศ. 2561 - 2565 รายจ่ายประจำ

ปีงบประมาณ	เป้าหมายมติ ครม.	จัดสรร	หลังโอนเปลี่ยนแปลง	ผลการเบิกจ่าย		กันเงินไว้เบิกจ่ายเหลือในปี		คงเหลือส่งคืน	
	(ร้อยละ)	(บาท)	(บาท)	(บาท)	(ร้อยละ)	(บาท)	(ร้อยละ)	(บาท)	(ร้อยละ)
ปีงบประมาณ พ.ศ. 2561	98.36	656,665,000	671,666,840.88	662,255,201.75	98.60	399,000.00	0.06	9,012,639.13	1.34
ปีงบประมาณ พ.ศ. 2562	100.00	600,873,000	672,679,135.47	666,361,436.96	99.06	-	-	6,317,698.51	0.94
ปีงบประมาณ พ.ศ. 2563	100.00	610,927,000	618,288,019.14	612,209,680.52	99.02	-	-	6,078,338.62	0.98
ปีงบประมาณ พ.ศ. 2564	100.00	605,171,800	621,165,397.03	612,823,234.31	98.66	-	-	8,342,162.72	1.34
ปีงบประมาณ พ.ศ. 2565 (รอบ 6 เดือน)	57.00	580,933,800	581,514,192.57	291,904,939.86	50.20	-	-	-	-

ตารางที่ 14 ผลการเบิกจ่ายงบประมาณรายจ่าย ประจำปีงบประมาณ พ.ศ. 2561 - 2565 รายจ่ายลงทุน

ปีงบประมาณ	เป้าหมายมติ ครม.	จัดสรร	หลังโอนเปลี่ยนแปลง	ผลการเบิกจ่าย		กันเงินไว้เบิกจ่ายเหลือในปี		คงเหลือส่งคืน	
	(ร้อยละ)	(บาท)	(บาท)	(บาท)	(ร้อยละ)	(บาท)	(ร้อยละ)	(บาท)	(ร้อยละ)
ปีงบประมาณ พ.ศ. 2561	88.00	241,154,500	237,375,762.75	215,386,702.75	90.74	21,989,060.00	9.26	-	-
ปีงบประมาณ พ.ศ. 2562	100.00	248,396,700	241,055,502.53	177,595,502.53	73.67	63,460,000.00	26.33	-	-
ปีงบประมาณ พ.ศ. 2563	100.00	224,208,200	215,394,073.54	122,931,528.54	57.07	92,462,545.00	42.93	-	-
ปีงบประมาณ พ.ศ. 2564	100.00	185,504,500	177,204,231.80	145,105,231.80	81.89	32,099,000.00	18.11	-	-
ปีงบประมาณ พ.ศ. 2565 (รอบ 6 เดือน)	29.00	222,748,900	222,168,507.43	9,935,487.43	4.47	-	-	-	-

ตารางที่ 15 ผลการเบิกจ่ายงบประมาณรายจ่าย ประจำปีงบประมาณ พ.ศ. 2565 จำแนกตามแผนงาน/ผลผลิต/งบรายจ่าย

ที่	แผนงาน/ผลผลิต/งบรายจ่าย	จัดสรรตาม พ.ร.บ.	หลังโอน	ผลการเบิกจ่าย		เงินคงเหลือ
		(บาท)	(บาท)	(บาท)	(ร้อยละ)	(บาท)
รวมทั้งสิ้น		803,682,700.00	803,682,700.00	301,840,427.29	37.56	501,842,272.71
1	แผนงานบุคลากรภาครัฐ	515,700,500.00	515,700,500.00	261,978,466.38	50.80	253,722,033.62
1.1	รายการบุคลากรภาครัฐ	515,700,500.00	515,700,500.00	261,978,466.38	50.80	253,722,033.62
1.1.1	งบบุคลากร	148,550,200.00	148,550,200.00	79,781,111.37	53.71	68,769,088.63
1.1.1.1	เงินเดือน	124,276,100.00	124,276,100.00	68,860,981.37	55.41	55,415,118.63
1)	อัตราเดิมเงินเดือน	110,059,700.00	110,059,700.00	68,860,981.37	62.57	41,198,718.63
2)	เงินประจำตำแหน่งทางวิชาการ	7,370,400.00	7,370,400.00	-	-	7,370,400.00
3)	เงินค่าตอบแทนรายเดือนตำแหน่งทางวิชาการ	6,678,000.00	6,678,000.00	-	-	6,678,000.00
4)	เงินค่าตอบแทนรายเดือนตำแหน่งประเภทวิชาชีพเฉพาะ เชี่ยวชาญเฉพาะ	168,000.00	168,000.00	-	-	168,000.00
1.1.1.2	ค่าจ้างประจำ	8,656,200.00	8,656,200.00	4,082,820.00	47.17	4,573,380.00
1)	อัตราเดิมค่าจ้างประจำ	8,656,200.00	8,656,200.00	4,082,820.00	47.17	4,573,380.00
1.1.1.3	ค่าจ้างชั่วคราว	1,807,800.00	1,807,800.00	897,960.00	49.67	909,840.00
1)	ค่าจ้างลูกจ้างชาวต่างประเทศ	1,807,800.00	1,807,800.00	897,960.00	49.67	909,840.00
1.1.1.4	ค่าตอบแทนพนักงานราชการ	13,810,100.00	13,810,100.00	5,939,350.00	43.01	7,870,750.00
1)	ค่าตอบแทนพนักงานราชการ	13,810,100.00	13,810,100.00	5,939,350.00	43.01	7,870,750.00
1.1.2	งบดำเนินงาน	9,747,800.00	9,747,800.00	1,795,755.01	18.42	7,952,044.99
1.1.2.1	ค่าตอบแทน ใช้สอยและวัสดุ	9,747,800.00	9,747,800.00	1,795,755.01	18.42	7,952,044.99
1)	ค่าเช่าบ้าน	672,000.00	672,000.00	336,000.00	50.00	336,000.00
2)	เงินประจำตำแหน่งผู้บริหารมีวาระ	4,176,000.00	4,176,000.00	1,143,187.98	27.38	3,032,812.02
3)	เงินประจำตำแหน่งผู้บริหารไม่มีวาระ	456,000.00	456,000.00	-	-	456,000.00
4)	ค่าตอบแทนรายเดือนตำแหน่งประเภทผู้บริหารที่มีวาระ	3,488,400.00	3,488,400.00	-	-	3,488,400.00
5)	ค่าตอบแทนรายเดือนตำแหน่งประเภทผู้บริหารไม่มีวาระ	435,500.00	435,500.00	-	-	435,500.00
6)	ค่าตอบแทนพิเศษลง.ประจำที่ได้รับเงินเดือนเต็มขั้น	-	-	27,733.20	-	27,733.20
7)	ค่าตอบแทนพิเศษข้าราชการที่ได้รับเงินเดือนเต็มขั้น	-	-	83,455.08	-	83,455.08
8)	เงินสมทบกองทุนประกันสังคม	495,100.00	495,100.00	180,375.00	36.43	314,725.00
9)	เงินสมทบกองทุนเงินทดแทน	24,800.00	24,800.00	25,003.75	100.82	203.75
1.1.3	งบเงินอุดหนุน	357,402,500.00	357,402,500.00	180,401,600.00	50.48	177,000,900.00
1.1.3.1	เงินอุดหนุนทั่วไป	357,402,500.00	357,402,500.00	180,401,600.00	50.48	177,000,900.00
1)	ค่าจ้างพนักงานมหาวิทยาลัย	357,402,500.00	357,402,500.00	180,401,600.00	50.48	177,000,900.00
2	แผนงานพื้นฐานด้านการพัฒนาและเสริมสร้าง ศักยภาพทรัพยากรมนุษย์	277,987,200.00	277,987,200.00	39,861,960.91	14.34	238,125,239.09
2.1	ผลผลิต : ผู้สำเร็จการศึกษาด้านสังคมศาสตร์	19,206,600.00	19,206,600.00	2,642,622.15	13.76	16,563,977.85
2.1.1	งบลงทุน	13,495,500.00	13,439,000.00	1,239,300.00	9.22	12,199,700.00
2.1.1.1	ค่าครุภัณฑ์	13,495,500.00	13,439,000.00	1,239,300.00	9.22	12,199,700.00

ที่	แผนงาน/ผลผลิต/งบรายจ่าย	จัดสรรตาม พ.ร.บ.	หลังโอน	ผลการเบิกจ่าย		เงินคงเหลือ
		(บาท)	(บาท)	(บาท)	(ร้อยละ)	(บาท)
2.1.2	งบเงินอุดหนุน	5,711,100.00	5,767,600.00	1,403,322.15	24.33	4,364,277.85
2.1.2.1	ค่าตอบแทน ใช้สอยและวัสดุ	3,736,000.00	3,736,000.00	1,386,642.65	37.12	2,349,357.35
2.1.2.2	ค่าสาธารณูปโภค	1,975,100.00	2,031,600.00	16,679.50	0.82	2,014,920.50
	1) ค่าไฟฟ้า	1,801,000.00	1,857,500.00	-	-	1,857,500.00
	2) ค่าประปา	122,600.00	122,600.00	-	-	122,600.00
	3) ค่าโทรศัพท์	3,500.00	3,500.00	-	-	3,500.00
	4) ค่าโทรศัพท์เคลื่อนที่ผู้บริหาร	48,000.00	48,000.00	16,679.50	34.75	31,320.50
2.2	ผลผลิต : ผู้สำเร็จการศึกษาด้านวิทยาศาสตร์และ	256,080,600.00	256,080,600.00	36,480,661.46	14.25	219,599,938.54
2.2.1	งบลงทุน	199,258,400.00	198,734,507.43	8,696,187.43	4.38	190,038,320.00
2.2.1.1	ค่าครุภัณฑ์	78,190,600.00	77,686,820.00	911,200.00	1.17	76,775,620.00
2.2.1.2	ค่าที่ดินและสิ่งก่อสร้าง	121,067,800.00	121,047,687.43	7,784,987.43	6.43	113,262,700.00
2.2.2	งบเงินอุดหนุน	56,822,200.00	57,346,092.57	27,784,474.03	48.45	29,561,618.54
2.2.2.1	ค่าตอบแทน ใช้สอยและวัสดุ	43,507,200.00	43,507,200.00	26,939,070.96	61.92	16,568,129.04
2.2.2.2	ค่าสาธารณูปโภค	13,315,000.00	13,838,892.57	845,403.07	6.11	12,993,489.50
	1) ค่าไฟฟ้า	9,675,200.00	10,199,092.57	-	-	10,199,092.57
	2) ค่าประปา	731,300.00	731,300.00	-	-	731,300.00
	3) ค่าโทรศัพท์	338,100.00	338,100.00	-	-	338,100.00
	4) ค่าโทรศัพท์เคลื่อนที่ผู้บริหาร	276,000.00	276,000.00	111,282.23	40.32	164,717.77
	5) ค่าบริการสื่อสารและโทรคมนาคม	2,294,400.00	2,294,400.00	734,120.84	32.00	1,560,279.16
2.3	ผลผลิต : ผลงานการให้บริการวิชาการ	2,700,000.00	2,700,000.00	738,677.30	27.36	1,961,322.70
2.3.1	งบเงินอุดหนุน	2,700,000.00	2,700,000.00	738,677.30	27.36	1,961,322.70
2.3.1.1	ค่าใช้จ่ายโครงการอนุรักษ์พันธุกรรมพืชอันเนื่องมาจากพระราชดำริ สมเด็จพระเทพรัตนราชสุดาฯ สยามบรมราชกุมารี	2,700,000.00	2,700,000.00	738,677.30	27.36	1,961,322.70
	1) เงินอุดหนุนค่าใช้จ่ายโครงการอนุรักษ์พันธุกรรมพืชอันเนื่องมาจากพระราชดำริ สมเด็จพระเทพรัตนราชสุดาฯ สยามบรมราชกุมารี	2,700,000.00	2,700,000.00	738,677.30	27.36	1,961,322.70
3	แผนงานยุทธศาสตร์เพื่อสนับสนุนด้านการพัฒนาและเสริมสร้างศักยภาพทรัพยากรมนุษย์	9,995,000.00	9,995,000.00	-	-	9,995,000.00
3.1	โครงการ : โครงการพัฒนาและผลิตกำลังคนของประเทศ	9,995,000.00	9,995,000.00	-	-	9,995,000.00
3.1.1	งบลงทุน	9,995,000.00	9,995,000.00	-	-	9,995,000.00
3.1.1.1	ค่าครุภัณฑ์	9,995,000.00	9,995,000.00	-	-	9,995,000.00

ตารางที่ 16 ผลการเบิกจ่ายรายการลงทุน เงินกู้ยืมเงินกู้ยืม งบประมาณรายจ่าย ประจำปีงบประมาณ พ.ศ. 2564

มหาวิทยาลัยเทคโนโลยีราชมงคลสุวรรณภูมิ

ณ 1 ตุลาคม 2564 - 31 มีนาคม 2565

ที่	รายการ	หน่วยงาน	ศูนย์พื้นที่	เริ่มต้นสัญญา	สิ้นสุดสัญญา	เงินที่เหลือปี 64	ผลการเบิกจ่าย 1 ต.ค.64 - 31 มี.ค.65	คงเหลือเบิกจ่าย	รายละเอียดสถานะ
	รวมทั้งสิ้น (5 รายการ)			-	-	32,099,000.00	22,448,000.00	9,651,000.00	-
	งบลงทุน (5 รายการ)					32,099,000.00	22,448,000.00	9,651,000.00	
1	รายการที่ดินและสิ่งก่อสร้าง (5 รายการ) ปรับปรุงพื้นที่ปฏิบัติการวิจัยและการเรียนรู้ ชั้นเรียน ตำบลท่าวาสุกรี อำเภอพระนครศรีอยุธยา จังหวัดพระนครศรีอยุธยา 1 รายการ	กบว.	วาสุกรี	23 ก.ค.64	13 มี.ค.65	10,665,000.00	2,370,000.00	8,295,000.00	- กู้เงินเหลือปี 64 จำนวน 6 งวดงาน (งวดที่ 2 - งวดที่ 7 งวดสุดท้าย) จำนวน 10,665,000.00 บาท ระยะเวลา การก่อสร้าง จำนวน 7 งวดงาน จำนวน 230 วัน สิ้นสุดสัญญา 13 มี.ค.65 ผลการดำเนินงาน ดังนี้ อยู่ระหว่างดำเนินการในงวดงานที่ 4 และ 5 (ขยายเงินที่เหลือปี 64 ถึง กันยายน 65) งวดงานที่ 4 4.1 งานติดตั้งสุขภัณฑ์ ในส่วนงานห้องน้ำ ทำแล้ว 90% 4.2 งานเดินท่อระบบประปาและสุขาภิบาล ในส่วนของห้องน้ำ ทำแล้ว 99% งวดงานที่ 5 เดินสายระบบไฟฟ้า ระบบสัญญาณแจ้งเพลิงไหม้ 30%
2	อาคารหอประชุม ตำบลย่านยาว อำเภอสามชุก จังหวัดสุพรรณบุรี 1 หลัง (ผูกพันเดิม)	กบส.	สุพรรณบุรี	22 เม.ย.64	17 พ.ค.65	17,100,000.00	15,744,000.00	1,356,000.00	- กู้เงินไว้เบิกเหลือปี 64 งวดที่ 1-4 จำนวน 4 งวดงาน เป็นจำนวนเงิน 17,100,000.00 บาท (ขยายเงินที่เหลือปี 64 ถึง กันยายน 65) อยู่ระหว่างดำเนินการดำเนินงานในงวดงานที่ 4 ได้แก่ 1) งานเสารับคานเวทีและคานชั้นที่ 2 แล้วเสร็จ 100% 2) งานพื้นเวทีและพื้นชั้นที่ 2 แล้วเสร็จ 100% 3) งานเสารับโครงสร้างหลังคา 100% 4) งานคานชั้นที่ 2 แล้วเสร็จ 100% 5) งานบันไดขึ้นชั้นที่ 2 แล้วเสร็จ 95% 6) งานคานรับโครงสร้างคานที่ปลายเสาทุกต้น 80% 7) งานโครงสร้างคาน เหล็ก 30% 8) งานทาสีและงานที่สีป้องกันไฟโครงสร้างคานเหล็ก 30%
3	ปรับปรุงต่อเติมอาคารโรงฝึกงาน คณะครุศาสตร์ อุตสาหกรรม ตำบลย่านยาว อำเภอสามชุก จังหวัดสุพรรณบุรี 1 รายการ	คอ.	สุพรรณบุรี	31 มี.ค.64	7 ก.ย.64	594,800.00	594,800.00	-	ดำเนินการเสร็จสิ้นและส่งเบิกเรียบร้อยแล้ว
4	ปรับปรุงต่อเติมอาคารพัฒนาเครื่องต้นแบบ คณะครุศาสตร์อุตสาหกรรม ตำบลย่านยาว อำเภอ สามชุก จังหวัดสุพรรณบุรี 1 รายการ	คอ.	สุพรรณบุรี	31 มี.ค.64	7 ก.ย.64	743,200.00	743,200.00	-	ดำเนินการเสร็จสิ้นและส่งเบิกเรียบร้อยแล้ว

ที่	รายการ	หน่วยงาน	ศูนย์พื้นที่	เริ่มต้นสัญญา	สิ้นสุดสัญญา	กันเงินเหลือปี 64	ผลการเบิกจ่าย 1 ต.ค.64 - 31 มี.ค.65	คงเหลือเบิกจ่าย	รายละเอียดสถานะ
5	ปรับปรุงอาคาร 4 อาคาร 5 อาคาร 6 และอาคาร 7 ตำบลสวนใหญ่ อำเภอเมืองนนทบุรี จังหวัดนนทบุรี 1 รายการ	กบน.	นนทบุรี	15 มี.ค.64	12 ต.ค.64	2,996,000.00	2,996,000.00	-	ดำเนินการเสร็จสิ้นและส่งเบิกจ่ายเรียบร้อยแล้ว

ตารางที่ 17 ผลการเบิกจ่ายรายการลงทุน งบประมาณรายจ่าย ประจำปีงบประมาณ พ.ศ. 2565 จำแนกตามรายการ และกระบวนการก่อนอนุมัติผูกพัน มหาวิทยาลัยเทคโนโลยีราชมงคลสุวรรณภูมิ
ณ 1 ตุลาคม 2564 - 31 มีนาคม 2565

รายการ	หน่วยงาน	ศูนย์พื้นที่	งบประมาณที่ได้รับจัดสรร	งบประมาณหลังโอนเปลี่ยนแปลง	เริ่มต้นสัญญา	สิ้นสุดสัญญา	วงเงินก่อนที่ผูกพัน	ผลการเบิกจ่าย 1 ต.ค.64 - 31 มี.ค.65	คงเหลือเบิกจ่าย	คงเหลือสิ้นปี	รายละเอียดสถานะ
รวมทั้งสิ้น (39 รายการ)			222,748,900.00	222,168,507.43			173,160,807.43	9,935,487.43	212,063,020.00	170,000.00	
รายการผูกพัน (32 รายการ)			101,681,100.00	101,120,820.00			97,486,820.00	2,150,500.00	98,800,320.00	170,000.00	
อยู่ระหว่างกระบวนการจัดซื้อจัดจ้าง (2 รายการ)											
1 ชุดครุภัณฑ์ห้องปฏิบัติการสำหรับงาน 4.0 ตำบลหันตรา อำเภอพระนครศรีอยุธยา จังหวัดพระนครศรีอยุธยา	สอ.	หันตรา	1,607,200	1,607,200.00			-	-	1,607,200.00	-	แจ้งทำสัญญา วันที่ 5 -19 เม.ย.65
2 ชุดครุภัณฑ์ห้องปฏิบัติการเครื่องจักรและการจัดการดอกไม้ (ห้องจรมเย็น) ตำบลหันตรา อำเภอพระนครศรีอยุธยา จังหวัดพระนครศรีอยุธยา	ศศ.	หันตรา	1,856,800	1,856,800.00			-	-	1,856,800.00	-	- ประกาศ TOR วันที่ 31 มีค -5 เม.ย.65 - รอวิจารณ์ TOR วันที่ 7-11 เม.ย.65
ลงนามสัญญาเสร็จสิ้น (24 รายการ)											
3 ชุดออกแบบและวิศวกรรมควบคุมการเครือข่ายสัญญาณอินเตอร์เน็ตแบบไร้สาย ตำบลสวนใหญ่ อำเภอเมืองนนทบุรี จังหวัดนนทบุรี	คอ.	นนทบุรี	1,100,000	1,098,890.00	11 มี.ค.65	11 เม.ย.65	1,098,890.00	-	1,098,890.00	-	รอส่งมอบครุภัณฑ์ วันที่ 11 เม.ย.65
4 ชุดครุภัณฑ์ฝึกปฏิบัติงานยนต์ไฟฟ้า (Electric Vehicle Practice) ตำบลสวนใหญ่ อำเภอเมืองนนทบุรี จังหวัดนนทบุรี	คอ.	นนทบุรี	3,000,000	2,998,000.00	3 ธ.ค.64	29 เม.ย.65	2,998,000.00	-	2,998,000.00	-	คาดว่าจะส่งมอบครุภัณฑ์เดือนเมษายน 2565 ขอขยายเวลาการส่งมอบโดยมีการปรับตามนโยบายของกรมบัญชีกลาง
5 ชุดทดลองเซนเซอร์ทรานสดิวเซอร์ ตำบลสวนใหญ่ อำเภอเมืองนนทบุรี จังหวัดนนทบุรี	คอ.	นนทบุรี	900,000	895,000.00	7 ธ.ค.64	5 มิ.ย.65	895,000.00	-	895,000.00	-	รอส่งมอบครุภัณฑ์ วันที่ 5 มิ.ย.65
6 ชุดทดลองระบบป้องกันอันตรายในระบบไฟฟ้า ตำบลสวนใหญ่ อำเภอเมืองนนทบุรี จังหวัดนนทบุรี	คอ.	นนทบุรี	900,000	789,000.00	9 ธ.ค.64	7 มิ.ย.65	789,000.00	-	789,000.00	-	รอส่งมอบครุภัณฑ์ วันที่ 7 มิ.ย.65
7 ชุดฝึกมาตรฐานวิชาชีพแมคคาทรอนิกส์และ PLC ตำบลอานยา อำเภอสานึก จังหวัดสุพรรณบุรี	คอ.	สุพรรณบุรี	8,000,000	7,988,000.00	17 ก.พ.65	11 ก.ค.65	7,988,000.00	-	7,988,000.00	-	รอส่งมอบครุภัณฑ์ วันที่ 11 ก.ค.65

รายการ	หน่วยงาน	ศูนย์พื้นที่	งบประมาณได้รับจัดสรร	งบประมาณหลังโอน เปลี่ยนแปลง	เริ่มต้นสัญญา	สิ้นสุดสัญญา	วงเงินก่อนหักผูกพัน	ผลการเบิกจ่าย 1 ต.ค.64 - 31 มี.ค.65	คงเหลือส่งคืน	รายละเอียดสถานะ
8 ชุดครุภัณฑ์ห้องปฏิบัติการเครื่องมือวัดละเอียด ตำบลย่านยาว อำเภอสามชุก จังหวัดสุพรรณบุรี	คอ.	สุพรรณบุรี	2,900,000	2,877,230.00	11 ก.พ.65	11 ก.ค.65	2,877,230.00	-	-	รอส่งมอบครุภัณฑ์ วันที่ 11 ก.ค.65
9 ชุดฝึกปฏิบัติการอิเล็กทรอนิกส์ และเซนเซอร์ ตำบลย่านยาว อำเภอสามชุก จังหวัดสุพรรณบุรี	คอ.	สุพรรณบุรี	1,807,300	1,787,000.00	14 มี.ค.65	14 พ.ค.65	1,787,000.00	-	-	รอส่งมอบครุภัณฑ์ วันที่ 14 พ.ค.65
10 ชุดครุภัณฑ์ห้องปฏิบัติการคอมพิวเตอร์สำหรับ ปัญญาประดิษฐ์และอินเทอร์เน็ตของสรรพสิ่ง ตำบลย่านยาว อำเภอสามชุก จังหวัดสุพรรณบุรี	คอ.	สุพรรณบุรี	2,999,000	2,995,839.50	28 มี.ค.65	28 พ.ค.65	2,995,839.50	-	-	รอส่งมอบครุภัณฑ์ วันที่ 28 พ.ค.65
11 ชุดครุภัณฑ์ห้องปฏิบัติการเขียนแบบด้วยมือ ตำบลย่านยาว อำเภอสามชุก จังหวัดสุพรรณบุรี	คอ.	สุพรรณบุรี	297,600	295,430.00	17 มี.ค. 65	17 พ.ค. 65	295,430.00	-	-	รอส่งมอบครุภัณฑ์ วันที่ 17 พ.ค.65
12 ชุดปฏิบัติการเรียนรู้หุ่นยนต์ และนวัตกรรมการผลิตไข่ไก่ ตำบลหันตรา อำเภอพระนครศรีอยุธยา จังหวัดพระนครศรีอยุธยา	พอ.	หันตรา	5,000,000	4,995,000.00	11 มี.ค.65	10 ก.ค.65	4,995,000.00	-	-	รอส่งมอบครุภัณฑ์ วันที่ 10 ก.ค.65
13 ชุดครุภัณฑ์ศูนย์เรียนรู้ฐานนวัตกรรมเกษตร-เกษตร กอล์ฟระยะต้นแบบปฏิบัติจริง ตำบลหันตรา อำเภอพระนครศรีอยุธยา จังหวัด	พอ.	หันตรา	3,000,000	3,000,000.00	13 มี.ค.65	13 พ.ค.65	3,000,000.00	-	-	รอส่งมอบครุภัณฑ์ วันที่ 10 ก.ค.65
14 ชุดครุภัณฑ์ห้องปฏิบัติการเพาะขยายพันธุ์กุ้ง ตำบลหันตรา อำเภอพระนครศรีอยุธยา จังหวัดพระนครศรีอยุธยา	พอ.	หันตรา	1,965,400	1,960,400.50	17 มี.ค.65	17 มี.ย.65	1,960,400.50	-	-	รอส่งมอบครุภัณฑ์ วันที่ 17 มี.ย.65
15 ชุดครุภัณฑ์การเรียนการสอน ตำบลบางกรูด อำเภอเมืองนนทบุรี จังหวัด นนทบุรี	บพ.	นนทบุรี	7,703,200	7,695,200.00	26 มี.ค.65	25 มี.ย.65	7,695,200.00	-	-	รอส่งมอบครุภัณฑ์ วันที่ 25 มี.ย.65
16 ชุดครุภัณฑ์คอมพิวเตอร์ทดแทน เพื่อเพิ่มศักยภาพการผลิตบัณฑิตสำหรับรองรับ เทคโนโลยีดิจิทัล 4.0 ตำบลย่านยาว อำเภอ สามชุก จังหวัดสุพรรณบุรี	บพ.	สุพรรณบุรี	7,700,000	7,692,400.00	18 ก.พ.65	11 ก.ค.65	7,692,400.00	-	-	รอส่งมอบครุภัณฑ์ วันที่ 11 ก.ค.65

รายการ	หน่วยงาน	ศูนย์พื้นที่	งบประมาณได้รับจัดสรร	งบประมาณหลังโอน เปลี่ยนแปลง	เริ่มต้นสัญญา	สิ้นสุดสัญญา	วงเงินก่อนฟื้นฟูพัน	ผลการเบิกจ่าย 1 ต.ค.64 - 31 มี.ค.65	คงเหลือเบิกจ่าย	คงเหลือทั้งสิ้น	รายละเอียดสถานะ
17 ชุดครุภัณฑ์คอมพิวเตอร์ดิจิทัลมีเดีย ตำบล หันตรา อำเภอพระนครศรีอยุธยา จังหวัด พระนครศรีอยุธยา	วท.	หันตรา	1,700,000	1,689,800.00	15 ก.พ.65	15 พ.ค.65	1,689,800.00	-	1,689,800.00	-	รอส่งมอบครุภัณฑ์ วันที่ 15 พ.ค.65
18 ชุดครุภัณฑ์ฝึกปฏิบัติการถ่ายทำสื่อดิจิทัลด้วย แอปพลิเคชันโมติ ตำบลบางกระสอ อำเภอเมือง นนทบุรี จังหวัดนนทบุรี	วท.	นนทบุรี	5,000,000	5,000,000.00	4 ก.พ.65	6 มิ.ย.65	4,990,000.00	-	4,990,000.00	10,000.00	รอส่งมอบครุภัณฑ์ วันที่ 6 มิ.ย.65 ครุภัณฑ์ 4.0
19 ชุดครุภัณฑ์ห้องปฏิบัติการนวัตกรรมวัสดุและ การประยุกต์ ตำบลบางกระสอ อำเภอเมือง นนทบุรี จังหวัดนนทบุรี	วท.	นนทบุรี	3,500,000	3,496,000.00	1 ก.พ.65	1 มิ.ย.65	3,496,000.00	-	3,496,000.00	-	รอส่งมอบครุภัณฑ์ วันที่ 1 มิ.ย.65
20 ชุดครุภัณฑ์ฝึกทดลอง IoT เพื่ออุตสาหกรรม ตำบลบางกระสอ อำเภอเมืองนนทบุรี จังหวัด นนทบุรี	วท.	นนทบุรี	3,000,000	3,000,000.00	26 ม.ค.65	27 พ.ค.65	2,850,000.00	-	2,850,000.00	150,000.00	รอส่งมอบครุภัณฑ์ วันที่ 27 พ.ค.65 ครุภัณฑ์ 4.0
21 ชุดครุภัณฑ์ฝึกทดลองหุ่นยนต์อัจฉริยะ ตำบล บางกระสอ อำเภอเมืองนนทบุรี จังหวัดนนทบุรี	วท.	นนทบุรี	1,995,000	1,995,000.00	10 ม.ค.65	10 พ.ค.65	1,985,000.00	-	1,985,000.00	10,000.00	รอส่งมอบครุภัณฑ์ วันที่ 10 พ.ค.65 ครุภัณฑ์ 4.0
22 ชุดครุภัณฑ์ห้องปฏิบัติการวิเคราะห์ข้อมูล ธุรกิจอัจฉริยะ ตำบลสวนใหญ่ อำเภอเมือง นนทบุรี จังหวัดนนทบุรี	วท.	นนทบุรี	3,500,000	3,494,700.00	22 ธ.ค.64	21 เม.ย.65	3,494,700.00	-	3,494,700.00	-	รอส่งมอบครุภัณฑ์ วันที่ 21 เม.ย.65
23 ชุดครุภัณฑ์ห้องปฏิบัติการเครื่องมือวัดละเอียด ตำบลหันตรา อำเภอพระนครศรีอยุธยา จังหวัดพระนครศรีอยุธยา	วส.	หันตรา	5,900,000	5,819,730.00	4 มี.ค.65	31 ส.ค.65	5,819,730.00	-	5,819,730.00	-	รอส่งมอบครุภัณฑ์ วันที่ 31 ส.ค.65
24 ชุดจำลองการฝึกขับรถไฟความเร็วสูง (High Speed Train) ตำบลหันตรา อำเภอ พระนครศรีอยุธยา จังหวัดพระนครศรีอยุธยา	วส.	หันตรา	19,800,000	19,600,000.00	4 มี.ค.65	31 ส.ค.65	19,600,000.00	-	19,600,000.00	-	รอส่งมอบครุภัณฑ์ วันที่ 31 ส.ค.65
25 ชุดทดลองเครื่องมือวัดและเซ็นเซอร์ ทรานสดิวเซอร์	วส.	สุพรรณบุรี	1,700,000	1,696,000.00	20 ม.ค. 65	20 พ.ค.65	1,696,000.00	-	1,696,000.00	-	รอส่งมอบครุภัณฑ์ วันที่ 20 พ.ค.65
26 ชุดครุภัณฑ์ห้อง SMART Language Lounges ตำบลย่านยาว อำเภอสามชุก จังหวัดสุพรรณบุรี	ศศ.	สุพรรณบุรี	2,679,700	2,647,700.00	17 ม.ค. 65	17 พ.ค. 65	2,647,700.00	-	2,647,700.00	-	รอส่งมอบครุภัณฑ์ วันที่ 17 พ.ค.65

รายการ	หน่วยงาน	ศูนย์พื้นที่	งบประมาณที่ได้รับจัดสรร	งบประมาณหลังโอน เปลี่ยนแปลง	เริ่มต้นสัญญา	สิ้นสุดสัญญา	วงเงินก่อนหักผูกพัน	ผลการเบิกจ่าย 1 ต.ค.64 - 31 มี.ค.65	คงเหลือเบิกจ่าย	คงเหลือส่งคืน	รายละเอียดสถานะ
ส่งมอบและเบิกจ่ายเสร็จสิ้น (6 รายการ)											
27	ชุดครุภัณฑ์โต๊ะเก้าอี้ สำหรับห้องเรียนอาคาร 2 ห้อง 217, 218, 238 ตำบลหันตรา อำเภอ พระนครศรีอยุธยา จังหวัดพระนครศรีอยุธยา	ทอ.	421,200	421,200.00	26 พ.ย.64	24 ก.พ.65	421,200.00	421,200.00	-	-	ส่งมอบและเบิกจ่ายเรียบร้อยแล้ว
28	ชุดครุภัณฑ์ห้องล้างจานน้ำเย็น (20097) อาคาร 20 เขตเหนือ ตำบลบางกระสอบ อำเภอ เมืองนนทบุรี จังหวัดนนทบุรี	บพ.	158,100	156,600.00	23 ธ.ค.64	22 มี.ค.65	156,600.00	156,600.00	-	-	ส่งมอบและเบิกจ่ายเรียบร้อยแล้ว
29	ชุดครุภัณฑ์ห้องอบรม/สัมมนา (ห้อง 20095) อาคาร 20 เขตเหนือ ตำบลบาง กระสอบ อำเภอเมืองนนทบุรี จังหวัดนนทบุรี	บพ.	303,700	298,700.00	23 ธ.ค.64	22 มี.ค.65	298,700.00	298,700.00	-	-	ส่งมอบและเบิกจ่ายเรียบร้อยแล้ว
30	ชุดครุภัณฑ์ระบบเครือข่ายคอมพิวเตอร์ภายใน อาคาร ตำบลย่านยาว อำเภอสามชุก จังหวัด สุพรรณบุรี	บพ.	492,900	490,000.00	20 ธ.ค.64	18 ก.พ.65	490,000.00	490,000.00	-	-	ส่งมอบและเบิกจ่ายเรียบร้อยแล้ว
31	ชุดครุภัณฑ์กระดานไวท์บอร์ดภายในห้องเรียน สำหรับการจัดการเรียนการสอน ตำบลย่านยาว อำเภอสามชุก จังหวัดสุพรรณบุรี	บพ.	325,000	315,000.00	27 ธ.ค.64	26 มี.ค.65	315,000.00	315,000.00	-	-	ส่งมอบและเบิกจ่ายเรียบร้อยแล้ว
32	ชุดครุภัณฑ์ปรับปรุงห้องปฏิบัติการทางภาษา ตำบลบางกระสอบ อำเภอเมืองนนทบุรี จังหวัด นนทบุรี	ศศ.	469,000	469,000.00	17-Jan-65	18-Mar-65	469,000.00	469,000.00	-	-	ส่งมอบและเบิกจ่ายเรียบร้อยแล้ว
รายการที่ดินและสิ่งก่อสร้าง (7 รายการ)			121,067,800.00	121,047,687.43	-	-	75,673,987.43	7,784,987.43	113,262,700.00	-	
อยู่ระหว่างกระบวนการจัดซื้อจัดจ้าง (3 รายการ)											
33	ปรับปรุงอาคาร 6 ตำบลหันตรา อำเภอ พระนครศรีอยุธยา จังหวัดพระนครศรีอยุธยา	กก.	17,765,000.00	17,765,000.00			-	-	17,765,000.00	-	อยู่ระหว่างตอบข้อร้องเรียนให้กับบริษัท 2 บริษัท
34	ปรับปรุงอาคาร 3 อาคารเรียน และปฏิบัติการวิศวกรรมไฟฟ้า ตำบลย่านยาว อำเภอสามชุก จังหวัดสุพรรณบุรี	กบส.	15,865,000.00	15,865,000.00			-	-	15,865,000.00	-	รอตุลาคม วันที่ 11 เม.ย. 65 - 22 เม.ย. 65 คาดว่าจะลงนามสัญญา 25 เม.ย. 65 - 3 พ.ค. 65

รายการ	หน่วยงาน	ศูนย์พื้นที่	งบประมาณได้รับจัดสรร	งบประมาณหลังโอน เปลี่ยนแปลง	เริ่มต้นสัญญา	สิ้นสุดสัญญา	วงเงินก่อนผูกพัน	ผลการเบิกจ่าย 1 ต.ค.64 - 31 มี.ค.65	คงเหลือเบิกจ่าย	คงเหลือส่งคืน	รายละเอียดสถานะ
35	วส.	นนทบุรี	11,743,700.00	11,743,700.00	23 ธ.ค.64	22 เม.ย.65	-	-	11,743,700.00	-	ประกาศประกวดราคา ครั้งที่ 2 วันที่ 4-26 เม.ย.65 ประกาศยกเลิกครั้งที่ 1 วันที่ 11 มี.ค. 65 เนื่องจากไม่มีผู้ มายื่น
ลงนามสัญญาเสร็จสิ้น (3 รายการ)											
36	กท.	หันตรา	4,275,000.00	4,270,000.00	23 ธ.ค.64	22 เม.ย.65	4,270,000.00	2,135,000.00	2,135,000.00	-	- อยู่ระหว่างการดำเนินงานในงวดงานที่ 3 - อยู่ระหว่างการขยายสัญญา
37	กบ.น.	นนทบุรี	8,075,000.00	8,070,000.00	17 ก.พ.65	16 ส.ค.65	8,070,000.00	-	8,070,000.00	-	อยู่ระหว่างการดำเนินงานในงวดงานที่ 1 - ระยะเวลาการ ก่อสร้าง 4-งวดงาน 180 วัน สิ้นสุดสัญญาวันที่ 16 ส.ค.65
38	กบ.ส.	สุพรรณบุรี	57,684,000.00	57,684,000.00	22 เม.ย.64	17 พ.ค.65	57,684,000.00	-	57,684,000.00	-	อยู่ระหว่างการก่อสร้างในงวดงานที่ 5-6 ดังนี้ - งวดที่ 5 ดำเนินงานหล่อคานและเสาเอ็นคั้ง 100% - งวดที่ 6 ดำเนินงานติดตั้งระบบท่อสุขาภิบาล ท่อ น้ำดีและท่อน้ำเสีย 10%
ส่งมอบและเบิกจ่ายเสร็จสิ้น (1 รายการ)											
39	กท.	หันตรา	5,660,100.00	5,649,987.43	7 มี.ค.65	25 มี.ค.65	5,649,987.43	5,649,987.43	-	-	ส่งมอบและเบิกจ่ายเรียบร้อยแล้ว

ตารางที่ 18 ผลการเบิกจ่ายงบประมาณรายจ่าย ประจำปีงบประมาณ พ.ศ. 2565 จำแนกตามหน่วยงานระดับคณะหรือเทียบเท่า
ณ 1 ตุลาคม 2564 - 31 มีนาคม 2565

ที่	หน่วยงาน	รายจ่ายประจำ				รายจ่ายลงทุน				ภาพรวม			
		จัดสรรตาม พ.ร.บ. (บาท)	หลังโอนเปลี่ยนแปลง (บาท)	ผลการเบิกจ่าย (ร้อยละ)	เปรียบเทียบกับเป้าหมาย ตามมติ ครม.02 ร้อยละ 57.00	จัดสรรตาม พ.ร.บ. (บาท)	หลังโอนเปลี่ยนแปลง (บาท)	ผลการเบิกจ่าย (ร้อยละ)	เปรียบเทียบกับเป้าหมาย ตามมติ ครม.02 ร้อยละ 29.00	จัดสรรตาม พ.ร.บ. (บาท)	หลังโอนเปลี่ยนแปลง (บาท)	ผลการเบิกจ่าย (ร้อยละ)	เปรียบเทียบกับเป้าหมาย ตามมติ ครม.02 ร้อยละ 51.00
	รวมทั้งสิ้น	580,933,800.00	581,514,192.57	291,904,939.86	50.20	222,748,900.00	222,168,507.43	9,935,487.43	4.47	803,682,700.00	803,682,700.00	301,840,427.29	37.56
1	มทส.ส่วนกลาง	570,817,700.00	571,398,092.57	287,584,011.99	50.33	-	-	-	-	570,817,700.00	571,398,092.57	287,584,011.99	50.33
2	สำนักงานอธิการบดี	3,686,900.00	3,686,900.00	1,729,718.84	46.92	110,931,300.00	110,911,187.43	7,784,987.43	7.02	114,618,200.00	114,598,087.43	9,514,706.27	8.30
3	คณะครุศาสตร์อุตสาหกรรม	661,700.00	661,700.00	134,567.35	20.34	21,903,900.00	21,724,389.50	0.00	0.00	22,565,600.00	22,386,089.50	134,567.35	0.60
4	คณะเทคโนโลยีการเกษตร และอุตสาหกรรมเกษตร	266,300.00	266,300.00	116,375.36	43.70	10,386,600.00	10,376,600.50	421,200.00	4.06	10,652,900.00	10,642,900.50	537,575.36	5.05
5	คณะบริหารธุรกิจและเทคโนโลยี สารสนเทศ	1,581,200.00	1,581,200.00	358,572.92	22.68	16,682,900.00	16,647,900.00	1,260,300.00	7.57	18,264,100.00	18,229,100.00	1,618,872.92	8.88
6	คณะวิทยาศาสตร์และเทคโนโลยี สารสนเทศ	1,126,200.00	1,126,200.00	169,865.79	15.08	18,695,000.00	18,675,500.00	0.00	0.00	19,821,200.00	19,801,700.00	169,865.79	0.86
7	คณะวิศวกรรมศาสตร์ และสถาปัตยกรรมศาสตร์	1,372,100.00	1,372,100.00	1,172,041.55	85.42	39,143,700.00	38,859,430.00	0.00	0.00	40,515,800.00	40,231,530.00	1,172,041.55	2.91
8	คณะศิลปศาสตร์	565,000.00	565,000.00	226,788.58	40.14	5,005,500.00	4,973,500.00	469,000.00	9.43	5,570,500.00	5,538,500.00	695,788.58	12.56
9	สถาบันวิจัยและพัฒนา	59,000.00	59,000.00	25,487.69	43.20	-	-	-	-	59,000.00	59,000.00	25,487.69	43.20
10	สำนักวิทยบริการและเทคโนโลยี สารสนเทศ	394,000.00	394,000.00	193,547.65	49.12	-	-	-	-	394,000.00	394,000.00	193,547.65	49.12
11	สำนักส่งเสริมวิชาการ และงานทะเบียน	388,700.00	388,700.00	193,962.14	49.90	-	-	-	-	388,700.00	388,700.00	193,962.14	49.90
12	สำนักตรวจสอบภายใน	15,000.00	15,000.00	0.00	0.00	-	-	-	-	15,000.00	15,000.00	0.00	0.00

ตารางที่ 19 ผลการเบิกจ่ายงบประมาณรายจ่าย ประจำปีงบประมาณ พ.ศ. 2565 จำนวนตามหน่วยงานระดับกอง
ณ 1 ตุลาคม 2564 - 31 มีนาคม 2565

ที่	หน่วยงาน	รายจ่ายประจำ				รายจ่ายลงทุน				ภาพรวม				
		จัดสรรตาม พ.ร.บ. (บาท)	หลังโอนเปลี่ยนแปลง (บาท)	ผลการเบิกจ่าย (ร้อยละ)	เปรียบเทียบกับ เป้าหมายเบิกจ่าย ตามมติ ครม.02 ร้อยละ 57.00 ต่ำกว่า	จัดสรรตาม พ.ร.บ. (บาท)	หลังโอนเปลี่ยนแปลง (บาท)	ผลการเบิกจ่าย (ร้อยละ)	เปรียบเทียบกับ เป้าหมายเบิกจ่าย ตามมติ ครม.02 ร้อยละ 29.00 ต่ำกว่า	จัดสรรตาม พ.ร.บ. (บาท)	หลังโอนเปลี่ยนแปลง (บาท)	ผลการเบิกจ่าย (ร้อยละ)	เปรียบเทียบกับ เป้าหมายเบิกจ่าย ตามมติ ครม.02 ร้อยละ 51.00 ต่ำกว่า	
	รวมทั้งสิ้น	3,686,900.00	3,686,900.00	46.92	ต่ำกว่า	110,931,300.00	110,911,187.43	7,784,987.43	7.02	114,618,200.00	114,598,087.43	9,514,706.27	8.30	ต่ำกว่า
1	สำนักงานอธิการบดี (ส่วนกลาง)	468,000.00	468,000.00	48.37	ต่ำกว่า	1,607,200.00	1,607,200.00	0.00	0.00	2,075,200.00	2,075,200.00	226,371.74	10.91	ต่ำกว่า
2	กองกลาง	813,000.00	813,000.00	10.63	ต่ำกว่า	27,700,100.00	27,684,987.43	7,784,987.43	28.12	28,513,100.00	28,497,987.43	7,871,437.15	27.62	ต่ำกว่า
3	กองคลัง	18,000.00	18,000.00	21.36	ต่ำกว่า	-	-	-	-	18,000.00	18,000.00	3,845.58	21.36	ต่ำกว่า
4	กองนโยบายและแผน	18,000.00	18,000.00	9.10	ต่ำกว่า	-	-	-	-	18,000.00	18,000.00	1,637.47	9.10	ต่ำกว่า
5	กองบริหารงานบุคคล	18,000.00	18,000.00	26.72	ต่ำกว่า	-	-	-	-	18,000.00	18,000.00	4,809.65	26.72	ต่ำกว่า
6	กองพัฒนานักศึกษา	18,000.00	18,000.00	32.58	ต่ำกว่า	-	-	-	-	18,000.00	18,000.00	5,864.65	32.58	ต่ำกว่า
7	กองบริหารทรัพยากรมนุษย์	1,176,700.00	1,176,700.00	47.11	ต่ำกว่า	8,075,000.00	8,070,000.00	0.00	0.00	9,251,700.00	9,246,700.00	554,341.62	6.00	ต่ำกว่า
8	กองบริหารทรัพยากรสุพรรณบุรี	652,700.00	652,700.00	64.73	สูงกว่า	73,549,000.00	73,549,000.00	0.00	0.00	74,201,700.00	74,201,700.00	422,494.52	0.57	ต่ำกว่า
9	กองบริหารทรัพยากรวสุทรี	498,500.00	498,500.00	85.04	สูงกว่า	-	-	-	-	498,500.00	498,500.00	423,903.89	85.04	สูงกว่า
10	กองส่งเสริมคุณภาพ	6,000.00	6,000.00	0.00	ต่ำกว่า	-	-	-	-	6,000.00	6,000.00	0.00	0.00	ต่ำกว่า

ตารางที่ 20 ผลการเบิกจ่ายงบประมาณรายจ่ายประจำปีงบประมาณ พ.ศ. 2565 จำแนกตามประเภทรายจ่าย และหน่วยเบิกจ่าย

มหาวิทยาลัยเทคโนโลยีราชมงคลสุวรรณภูมิ

ณ 1 ตุลาคม 2564 - 31 มีนาคม 2565

ภาพรวม

ที่	ประเภท รายจ่าย	จัดสรร/เบิกจ่าย	มทรส.	หน่วยเบิกจ่าย		
				กค.	กบน.	กบส.
ภาพรวม	จัดสรร		803,682,700.00	645,007,200.00	54,125,700.00	104,549,800.00
	หลังโอนเปลี่ยนแปลง		803,682,700.00	645,272,010.50	53,977,790.00	104,432,899.50
	เบิกจ่าย (บาท)		301,840,427.29	297,650,246.25	2,401,582.09	1,788,598.95
	เบิกจ่าย (ร้อยละ)		37.56	46.13	4.45	1.71
	ผูกพัน (บาท)		163,225,320.00	39,199,930.50	38,361,790.00	85,663,599.50
	ผูกพัน (ร้อยละ)		20.31	6.07	71.07	82.03
1. รายจ่ายประจำ	จัดสรร		580,933,800.00	576,056,500.00	2,778,000.00	2,099,300.00
	หลังโอนเปลี่ยนแปลง		581,514,192.57	576,636,892.57	2,778,000.00	2,099,300.00
	เบิกจ่าย (บาท)		291,904,939.86	289,444,058.82	1,477,282.09	983,598.95
	เบิกจ่าย (ร้อยละ)		50.20	50.20	53.18	46.85
	ผูกพัน (บาท)		0.00	0.00	0.00	0.00
	ผูกพัน (ร้อยละ)		0.00	0.00	0.00	0.00
2. รายจ่ายลงทุน	จัดสรร		222,748,900.00	68,950,700.00	51,347,700.00	102,450,500.00
	หลังโอนเปลี่ยนแปลง		222,168,507.43	68,635,117.93	51,199,790.00	102,333,599.50
	เบิกจ่าย (บาท)		9,935,487.43	8,206,187.43	924,300.00	805,000.00
	เบิกจ่าย (ร้อยละ)		4.47	11.96	1.81	0.79
	ผูกพัน (บาท)		163,225,320.00	39,199,930.50	38,361,790.00	85,663,599.50
	ผูกพัน (ร้อยละ)		73.47	57.11	74.93	83.71

สำนักงานอธิการบดี

ที่	ประเภท รายจ่าย	จัดสรร/เบิกจ่าย	มทรส.	หน่วยเบิกจ่าย		
				กค.	กบน.	กบส.
ภาพรวม	จัดสรร	114,618,200.00	31,164,800.00	9,251,700.00	74,201,700.00	
	หลังโอนเปลี่ยนแปลง	114,598,087.43	31,149,687.43	9,246,700.00	74,201,700.00	
	เบิกจ่าย (บาท)	9,514,706.27	8,537,870.13	554,341.62	422,494.52	
	เบิกจ่าย (ร้อยละ)	8.30	27.41	6.00	0.57	
	ผูกพัน (บาท)	67,889,000.00	2,135,000.00	8,070,000.00	57,684,000.00	
	ผูกพัน (ร้อยละ)	59.24	6.85	87.27	77.74	
1. รายจ่ายประจำ	จัดสรร	3,686,900.00	1,857,500.00	1,176,700.00	652,700.00	
	หลังโอนเปลี่ยนแปลง	3,686,900.00	1,857,500.00	1,176,700.00	652,700.00	
	เบิกจ่าย (บาท)	1,729,718.84	752,882.70	554,341.62	422,494.52	
	เบิกจ่าย (ร้อยละ)	46.92	40.53	47.11	64.73	
	ผูกพัน (บาท)	0.00	0.00	0.00	0.00	
	ผูกพัน (ร้อยละ)	0.00	0.00	0.00	0.00	
2. รายจ่ายลงทุน	จัดสรร	110,931,300.00	29,307,300.00	8,075,000.00	73,549,000.00	
	หลังโอนเปลี่ยนแปลง	110,911,187.43	29,292,187.43	8,070,000.00	73,549,000.00	
	เบิกจ่าย (บาท)	7,784,987.43	7,784,987.43	0.00	0.00	
	เบิกจ่าย (ร้อยละ)	7.02	26.58	0.00	0.00	
	ผูกพัน (บาท)	67,889,000.00	2,135,000.00	8,070,000.00	57,684,000.00	
	ผูกพัน (ร้อยละ)	61.21	7.29	100.00	78.43	

ที่	งบรายจ่าย/ รายการที่สำคัญ	จัดสรร/เบิกจ่าย	มพรธ.	มพรธ.ส่วนกลาง	งบงาน									
					สอ.	คอ.	ทอ.	บพ.	วพ.	วส.	คศ.	สวท.	สวส.	สวท.
4. งบเงินอุดหนุน	จัดสรร	422,635,800.00	412,519,700.00	3,686,900.00	661,700.00	266,300.00	1,581,200.00	1,126,200.00	1,372,100.00	565,000.00	59,000.00	394,000.00	388,700.00	15,000.00
	จัดสรรตั้งโอนเปลี่ยนแปลง	423,216,192.57	413,100,092.57	3,686,900.00	661,700.00	266,300.00	1,581,200.00	1,126,200.00	1,372,100.00	565,000.00	59,000.00	394,000.00	388,700.00	15,000.00
	เบิกจ่าย (บาท)	210,328,073.48	206,007,145.61	1,729,718.84	134,567.35	116,375.36	358,572.92	169,865.79	1,172,041.55	226,788.58	25,487.69	193,547.65	193,962.14	0.00
	เบิกจ่าย (ร้อยละ)	49.70	49.87	46.92	20.34	43.70	22.68	15.08	85.42	40.14	43.20	49.12	49.90	0.00
	ผูกพัน (บาท)	-	-	-	-	-	-	-	-	-	-	-	-	-
	ผูกพัน (ร้อยละ)	-	-	-	-	-	-	-	-	-	-	-	-	-
4.1 ค่าจ้างพนักงาน	จัดสรร	357,402,500.00	357,402,500.00	-	-	-	-	-	-	-	-	-	-	-
	จัดสรรตั้งโอนเปลี่ยนแปลง	357,402,500.00	357,402,500.00	-	-	-	-	-	-	-	-	-	-	-
	เบิกจ่าย (บาท)	180,401,600.00	180,401,600.00	-	-	-	-	-	-	-	-	-	-	-
	เบิกจ่าย (ร้อยละ)	50.48	50.48	-	-	-	-	-	-	-	-	-	-	-
	ผูกพัน (บาท)	-	-	-	-	-	-	-	-	-	-	-	-	-
	ผูกพัน (ร้อยละ)	-	-	-	-	-	-	-	-	-	-	-	-	-
4.2 ค่าตอบแทน ใช้	จัดสรร	47,243,200.00	37,451,100.00	3,578,900.00	637,700.00	242,300.00	1,557,200.00	1,102,200.00	1,348,100.00	541,000.00	35,000.00	370,000.00	364,700.00	15,000.00
	จัดสรรตั้งโอนเปลี่ยนแปลง	47,243,200.00	37,451,100.00	3,578,900.00	637,700.00	242,300.00	1,557,200.00	1,102,200.00	1,348,100.00	541,000.00	35,000.00	370,000.00	364,700.00	15,000.00
	เบิกจ่าย (บาท)	28,325,713.61	24,096,940.25	1,695,791.40	128,687.70	109,531.64	352,159.00	165,696.00	1,170,972.62	216,523.00	17,307.00	184,993.00	187,112.00	0.00
	เบิกจ่าย (ร้อยละ)	59.96	64.34	47.38	20.18	45.20	22.61	15.03	86.86	40.02	49.45	50.00	51.31	0.00
	ผูกพัน (บาท)	-	-	-	-	-	-	-	-	-	-	-	-	-
	ผูกพัน (ร้อยละ)	-	-	-	-	-	-	-	-	-	-	-	-	-
4.3 ค่าสาธารณูปโภค	จัดสรร	15,290,100.00	14,966,100.00	108,000.00	24,000.00	24,000.00	24,000.00	24,000.00	24,000.00	24,000.00	24,000.00	24,000.00	24,000.00	-
	จัดสรรตั้งโอนเปลี่ยนแปลง	15,870,492.57	15,546,492.57	108,000.00	24,000.00	24,000.00	24,000.00	24,000.00	24,000.00	24,000.00	24,000.00	24,000.00	24,000.00	-
	เบิกจ่าย (บาท)	862,082.57	769,928.06	33,927.44	5,879.65	6,843.72	6,413.92	4,169.79	1,068.93	10,265.58	8,180.69	8,554.65	6,850.14	-
	เบิกจ่าย (ร้อยละ)	5.43	4.95	31.41	24.50	28.52	26.72	17.37	4.45	42.77	34.09	35.64	28.54	-
	ผูกพัน (บาท)	-	-	-	-	-	-	-	-	-	-	-	-	-
	ผูกพัน (ร้อยละ)	-	-	-	-	-	-	-	-	-	-	-	-	-
4.4 เงินอุดหนุน	จัดสรร	2,700,000.00	2,700,000.00	-	-	-	-	-	-	-	-	-	-	-
	จัดสรรตั้งโอนเปลี่ยนแปลง	2,700,000.00	2,700,000.00	-	-	-	-	-	-	-	-	-	-	-
	เบิกจ่าย (บาท)	738,677.30	738,677.30	-	-	-	-	-	-	-	-	-	-	-
	เบิกจ่าย (ร้อยละ)	27.36	27.36	-	-	-	-	-	-	-	-	-	-	-
	ผูกพัน (บาท)	-	-	-	-	-	-	-	-	-	-	-	-	-
	ผูกพัน (ร้อยละ)	-	-	-	-	-	-	-	-	-	-	-	-	-

ตารางที่ 22 ผลการเบิกจ่ายงบประมาณรายจ่าย ประจำปีงบประมาณ พ.ศ.2565 จำแนกตามงบรายจ่ายและหน่วยงานระดับกอง

มหาวิทยาลัยเทคโนโลยีราชมงคลสุวรรณภูมิ

ณ 1 ตุลาคม 2564 - 31 มีนาคม 2565

สำนักงานอธิการบดี

ที่	งบรายจ่าย/รายการที่ลำดับ	ชื่อรวม	หน่วยงาน																
			สถ.	กก.	กค.	กค.	กค.	กค.	กค.	กค.	กค.	กค.	กค.	กค.	กค.				
รวมทั้งสิ้น	จัดสรร	114,618,200.00	2,075,200.00	28,513,100.00	18,000.00	18,000.00	18,000.00	18,000.00	18,000.00	18,000.00	18,000.00	18,000.00	18,000.00	18,000.00	9,251,700.00	74,201,700.00	498,500.00	6,000.00	
	จัดสรรหลังโอนเปลี่ยนแปลง	114,598,087.43	2,075,200.00	28,497,987.43	18,000.00	18,000.00	18,000.00	18,000.00	18,000.00	18,000.00	18,000.00	18,000.00	18,000.00	18,000.00	9,246,700.00	74,201,700.00	498,500.00	6,000.00	
	เบิกจ่าย (บาท)	9,514,706.27	226,371.74	7,871,437.15	3,845.58	1,637.47	4,809.65	5,864.65	554,341.62	422,494.52	423,903.89	0.00	0.00	0.00	0.00	0.00	0.00	0.00	0.00
	เบิกจ่าย (ร้อยละ)	8.30	10.91	27.62	21.36	9.10	26.72	32.58	6.00	0.57	85.04	0.00	0.00	0.00	0.00	0.00	0.00	0.00	0.00
	ผูกพัน (บาท)	67,889,000.00	-	2,135,000.00	-	-	-	-	8,070,000.00	57,684,000.00	-	-	-	-	-	-	-	-	-
	ผูกพัน (ร้อยละ)	59.24	-	7.49	-	-	-	-	87.27	77.74	-	-	-	-	-	-	-	-	-
1. งบประมาณ	จัดสรร	-	-	-	-	-	-	-	-	-	-	-	-	-	-	-	-	-	
	จัดสรรหลังโอนเปลี่ยนแปลง	-	-	-	-	-	-	-	-	-	-	-	-	-	-	-	-	-	
	เบิกจ่าย (บาท)	-	-	-	-	-	-	-	-	-	-	-	-	-	-	-	-	-	
	เบิกจ่าย (ร้อยละ)	-	-	-	-	-	-	-	-	-	-	-	-	-	-	-	-	-	
	ผูกพัน (บาท)	-	-	-	-	-	-	-	-	-	-	-	-	-	-	-	-	-	
	ผูกพัน (ร้อยละ)	-	-	-	-	-	-	-	-	-	-	-	-	-	-	-	-	-	
2. งบดำเนินงาน	จัดสรร	-	-	-	-	-	-	-	-	-	-	-	-	-	-	-	-	-	
	จัดสรรหลังโอนเปลี่ยนแปลง	-	-	-	-	-	-	-	-	-	-	-	-	-	-	-	-	-	
	เบิกจ่าย (บาท)	-	-	-	-	-	-	-	-	-	-	-	-	-	-	-	-	-	
	เบิกจ่าย (ร้อยละ)	-	-	-	-	-	-	-	-	-	-	-	-	-	-	-	-	-	
	ผูกพัน (บาท)	-	-	-	-	-	-	-	-	-	-	-	-	-	-	-	-	-	
	ผูกพัน (ร้อยละ)	-	-	-	-	-	-	-	-	-	-	-	-	-	-	-	-	-	
3. งบลงทุน	จัดสรร	110,931,300.00	1,607,200.00	27,700,100.00	-	-	-	-	-	-	-	-	-	-	8,075,000.00	73,549,000.00	-	-	
	จัดสรรหลังโอนเปลี่ยนแปลง	110,911,187.43	1,607,200.00	27,684,987.43	-	-	-	-	-	-	-	-	-	-	8,070,000.00	73,549,000.00	-	-	
	เบิกจ่าย (บาท)	7,784,987.43	0.00	7,784,987.43	-	-	-	-	-	-	-	-	-	-	0.00	0.00	-	-	
	เบิกจ่าย (ร้อยละ)	7.02	0.00	28.12	-	-	-	-	-	-	-	-	-	-	0.00	0.00	-	-	
	ผูกพัน (บาท)	67,889,000.00	0.00	2,135,000.00	-	-	-	-	-	-	-	-	-	-	8,070,000.00	57,684,000.00	-	-	
	ผูกพัน (ร้อยละ)	61.21	0.00	7.71	-	-	-	-	-	-	-	-	-	-	100.00	78.43	-	-	

ที่	งบรายจ่าย/รายการที่สำคัญ	สร.รวม	หน่วยงาน																		
			สอ.	กก.	กค.	กค.	กค.	กค.	กค.	กค.	กค.	กค.									
3.1 คุรุภัณฑ์ (สังคม+วิทย์+ยุทธ)	จัดสรร	1,607,200.00	-	-	-	-	-	-	-	-	-	-	-	-	-	-	-	-	-	-	
	จัดสรรหลังโอนเปลี่ยนแปลง	1,607,200.00	-	-	-	-	-	-	-	-	-	-	-	-	-	-	-	-	-	-	
	เบิกจ่าย (บาท)	0.00	-	-	-	-	-	-	-	-	-	-	-	-	-	-	-	-	-	-	
	เบิกจ่าย (ร้อยละ)	0.00	-	-	-	-	-	-	-	-	-	-	-	-	-	-	-	-	-	-	
	ผูกพัน (บาท)	0.00	-	-	-	-	-	-	-	-	-	-	-	-	-	-	-	-	-	-	
	ผูกพัน (ร้อยละ)	0.00	-	-	-	-	-	-	-	-	-	-	-	-	-	-	-	-	-	-	
	ผูกพัน	0.00	-	-	-	-	-	-	-	-	-	-	-	-	-	-	-	-	-	-	
3.2 ที่ดินและสิ่งก่อสร้าง (สังคม+วิทย์)	จัดสรร	109,324,100.00	27,700,100.00	-	-	-	-	-	-	-	-	-	-	-	-	8,075,000.00	73,549,000.00	-	-	-	
	จัดสรรหลังโอนเปลี่ยนแปลง	109,303,987.43	27,684,987.43	-	-	-	-	-	-	-	-	-	-	-	-	8,070,000.00	73,549,000.00	-	-	-	
	เบิกจ่าย (บาท)	7,784,987.43	7,784,987.43	-	-	-	-	-	-	-	-	-	-	-	-	0.00	0.00	-	-	-	
	เบิกจ่าย (ร้อยละ)	7.12	28.12	-	-	-	-	-	-	-	-	-	-	-	-	0.00	0.00	-	-	-	
	ผูกพัน (บาท)	67,889,000.00	2,135,000.00	-	-	-	-	-	-	-	-	-	-	-	-	8,070,000.00	57,684,000.00	-	-	-	
	ผูกพัน (ร้อยละ)	62.11	7.71	-	-	-	-	-	-	-	-	-	-	-	-	100.00	78.43	-	-	-	
	ผูกพัน	3,686,900.00	813,000.00	18,000.00	18,000.00	18,000.00	18,000.00	18,000.00	18,000.00	18,000.00	18,000.00	18,000.00	18,000.00	18,000.00	18,000.00	1,176,700.00	652,700.00	498,500.00	498,500.00	6,000.00	
4. งบเงินอุดหนุน	จัดสรรหลังโอนเปลี่ยนแปลง	3,686,900.00	813,000.00	18,000.00	18,000.00	18,000.00	18,000.00	18,000.00	18,000.00	18,000.00	18,000.00	18,000.00	18,000.00	18,000.00	18,000.00	1,176,700.00	652,700.00	498,500.00	498,500.00	6,000.00	
	เบิกจ่าย (บาท)	1,729,718.84	86,449.72	3,845.58	3,845.58	4,809.65	4,809.65	5,864.65	5,864.65	5,864.65	5,864.65	5,864.65	5,864.65	5,864.65	5,864.65	554,341.62	422,494.52	423,903.89	423,903.89	0.00	
	เบิกจ่าย (ร้อยละ)	46.92	10.63	21.36	21.36	26.72	26.72	32.58	32.58	32.58	32.58	32.58	32.58	32.58	32.58	47.11	64.73	85.04	85.04	0.00	
	ผูกพัน (บาท)	-	-	-	-	-	-	-	-	-	-	-	-	-	-	-	-	-	-	-	-
	ผูกพัน (ร้อยละ)	-	-	-	-	-	-	-	-	-	-	-	-	-	-	-	-	-	-	-	-
	ผูกพัน	3,578,900.00	801,000.00	6,000.00	6,000.00	6,000.00	6,000.00	6,000.00	6,000.00	6,000.00	6,000.00	6,000.00	6,000.00	6,000.00	6,000.00	1,164,700.00	640,700.00	498,500.00	498,500.00	6,000.00	
	ผูกพัน	3,578,900.00	801,000.00	6,000.00	6,000.00	6,000.00	6,000.00	6,000.00	6,000.00	6,000.00	6,000.00	6,000.00	6,000.00	6,000.00	6,000.00	1,164,700.00	640,700.00	498,500.00	498,500.00	6,000.00	
4.2 ค่าตอบแทน ใช้สอยและวัสดุ	เบิกจ่าย (บาท)	1,695,791.40	81,640.00	0.00	0.00	0.00	0.00	0.00	0.00	0.00	0.00	0.00	0.00	0.00	551,776.83	417,494.52	423,903.89	423,903.89	0.00		
	เบิกจ่าย (ร้อยละ)	47.38	10.19	0.00	0.00	0.00	0.00	0.00	0.00	0.00	0.00	0.00	0.00	0.00	27.67	65.16	85.04	85.04	0.00		
	ผูกพัน (บาท)	-	-	-	-	-	-	-	-	-	-	-	-	-	-	-	-	-	-	-	
	ผูกพัน (ร้อยละ)	-	-	-	-	-	-	-	-	-	-	-	-	-	-	-	-	-	-	-	

รายรับจากงบประมาณเงินรายได้
ประจำปีงบประมาณ พ.ศ. 2565
รอบ 5 เดือน

ตารางที่ 23 ผลรายการรายจ่าย จากงบประมาณเงินรายได้ ประจำปีงบประมาณ พ.ศ. 2561 - 2565

ที่	ปีงบประมาณ	รายรับจริง	รายจ่ายจริง ประจำปีงบประมาณ		
			รายจ่ายจริง	เงินกันเหลือปี*	
1	ปีงบประมาณ พ.ศ.2561	276,135,761.77	199,009,277.38	8,730,889.01	
2	ปีงบประมาณ พ.ศ.2562	241,397,748.75	174,992,599.03	3,657,510.00	
3	ปีงบประมาณ พ.ศ.2563	203,597,070.25	165,972,957.68	7,845,225.90	
4	ปีงบประมาณ พ.ศ.2564	211,393,499.39	186,049,653.40	13,581,880.94	
5	ปีงบประมาณ พ.ศ.2565 (รอบ 5 เดือน)	84,760,066.04	84,079,470.68	0.00	
					รวม
					207,740,166.39
					178,650,109.03
					173,818,183.58
					199,631,534.34
					84,079,470.68

หมายเหตุ : *เงินกันไว้เบิกจ่ายเหลือปีเป็นผลการเบิกจ่ายจริง ดังนี้

1. ปีงบประมาณ พ.ศ. 2561 - 2564 ปรับปรุงการเบิกจ่ายเงินกันเรียบร้อยแล้ว
2. รายรับจริงประจำปีงบประมาณ พ.ศ. 2564 ณ 1 ตุลาคม 2564 - 28 กุมภาพันธ์ 2565

ตารางที่ 24 เงินรายรับจากงบประมาณเงินรายได้ ประจำปีงบประมาณ พ.ศ. 2561 - 2565 จำแนกตามประเภทรายได้

ที่	ประเภทรายได้	รายรับจริง					
		ปีงบประมาณ	2561	2562	2563	2564	2565 (5 เดือน)
	รวมทั้งสิ้น	แผน	304,696,300.00	291,960,000.00	253,044,300.00	206,056,400.00	241,944,000.00
		ผล	276,135,761.77	241,397,748.75	203,597,070.25	211,393,499.39	84,760,066.04
		ร้อยละ	90.63	82.68	80.46	102.59	35.03
1	รายได้จากการจัดการศึกษา	แผน	279,196,300.00	265,960,000.00	228,044,300.00	182,056,400.00	209,018,000.00
		ผล	229,237,492.77	213,321,361.14	171,771,975.00	182,191,374.00	75,851,954.00
		ร้อยละ	82.11	80.21	75.32	100.07	36.29
2	รายได้หรือผลประโยชน์จากการบริการวิชาการ	แผน	4,000,000.00	4,000,000.00	4,000,000.00	3,000,000.00	5,000,000.00
	วิชาการ (เฉพาะเงินนําส่งมหาวิทยาลัย)	ผล	1,493,311.44	4,416,978.95	4,790,631.40	3,018,920.03	1,535,449.78
		ร้อยละ	37.33	110.42	119.77	100.63	30.71
3	รายได้หรือผลประโยชน์ที่ได้รับจากการลงทุน	แผน	8,000,000.00	8,000,000.00	6,000,000.00	8,000,000.00	10,000,000.00
		ผล	15,902,498.59	9,174,099.21	10,452,920.16	8,498,164.25	3,552,609.90
		ร้อยละ	198.78	114.68	174.22	106.23	35.53
4	รายได้หรือผลประโยชน์ที่ได้รับจากทรัพย์สิน	แผน	10,000,000.00	10,000,000.00	13,000,000.00	10,000,000.00	14,926,000.00
		ผล	11,494,263.26	11,950,723.95	12,785,027.80	8,995,924.84	3,283,189.77
		ร้อยละ	114.94	119.51	98.35	89.96	22.00
5	รายได้อื่น ๆ	แผน	3,500,000.00	4,000,000.00	2,000,000.00	3,000,000.00	3,000,000.00
		ผล	18,008,195.71	2,534,585.50	3,796,515.89	8,689,116.27	536,862.59
		ร้อยละ	514.52	63.36	189.83	289.64	17.90

หมายเหตุ :

1. งบประมาณการรายรับหลังปรับลดตามเอกสารเสนอสภามหาวิทยาลัยฯ ครั้งที่ 9/2564 วันพุธที่ 8 กันยายน 2564 จาก 234,883,300.00 บาท เป็น 206,056,400.00 บาท
2. รายรับจริงประจำปีงบประมาณ พ.ศ. 2565 ณ 1 ตุลาคม 2564 - 28 กุมภาพันธ์ 2565

ผลการเบิกจ่ายงบประมาณรายจ่าย
จากเงินรายได้ ประจำปีงบประมาณ พ.ศ. 2565
รอบ 6 เดือน
จำแนกตามมิติต่างๆ

ตารางที่ 27 ผลการเบิกจ่ายงบประมาณรายจ่ายจากเงินรายได้ ประจำปีงบประมาณ พ.ศ. 2565 จำแนกตามแผนงาน/ผลผลิต/งบรายจ่าย

ณ 1 ตุลาคม 2564 - 31 มีนาคม 2565

ที่	แผนงาน/ผลผลิต/งบรายจ่าย	รวมทั้งสิ้น				
		จัดสรร	illionเปลี่ยนแปลง	ผลการเบิกจ่าย	ร้อยละ	เงินคงเหลือ
	รวมทั้งสิ้น	241,944,000.00	241,944,000.00	84,079,470.68	34.75	157,864,529.32
1	แผนงานบุคลากรภาครัฐ	18,553,200.00	18,553,200.00	11,778,483.47	63.48	6,774,716.53
1.1	รายการบุคลากรภาครัฐ	18,553,200.00	18,553,200.00	11,778,483.47	63.48	6,774,716.53
1.1.1	งบบุคลากร	3,240,000.00	3,240,000.00	3,240,000.00	100.00	-
1.1.1.1	ค่าจ้างประจำ	3,240,000.00	3,240,000.00	3,240,000.00	100.00	-
1)	ค่าจ้างประจำเดิม	3,240,000.00	3,240,000.00	3,240,000.00	100.00	-
1.1.2	งบดำเนินงาน	7,861,700.00	7,861,700.00	2,589,583.47	32.94	5,272,116.53
1.1.2.1	ค่าตอบแทน	7,861,700.00	7,861,700.00	2,589,583.47	32.94	5,272,116.53
1)	ค่าเข้าบ้านอาจารย์ชาวต่างประเทศ	672,000.00	672,000.00	0.00	0.00	672000.00
2)	เงินประจำตำแหน่งผู้บริหารมีวาระ	2,614,800.00	2,614,800.00	1,148,231.86	43.91	1,466,568.14
3)	เงินประจำตำแหน่งผู้บริหารไม่มีวาระ	537,600.00	537,600.00	268,661.50	49.97	268,938.50
4)	ค่าตอบแทนรายเดือนตำแหน่งประเภทผู้บริหารที่มีวาระ	1,166,400.00	1,166,400.00	429,339.25	36.81	737,060.75
5)	ค่าตอบแทนรายเดือนตำแหน่งประเภทผู้บริหารที่ไม่มีวาระ	537,600.00	537,600.00	241,406.67	44.90	296,193.33
6)	เงินประจำตำแหน่งหัวหน้าสำนักงานคณบดี/สถาบัน/สำนัก	537,600.00	537,600.00	0.00	0.00	537600.00
7)	ค่าตอบแทนรายเดือนตำแหน่งหัวหน้าสำนักงานคณบดี/สถาบัน/สำนัก	537,600.00	537,600.00	0.00	0.00	537600.00
8)	ค่าตอบแทนสำหรับผู้ดำรงตำแหน่งผู้บริหารจากเงินรายได้ของมหาวิทยาลัย	1,258,100.00	1,258,100.00	501,944.19	39.90	756,155.81
1.1.3	งบเงินอุดหนุน	7,451,500.00	7,451,500.00	5,948,900.00	79.83	1,502,600.00
1.1.3.1	เงินอุดหนุนเป็นค่าใช้จ่ายบุคลากร (พนักงานมหาวิทยาลัย)	5,732,900.00	5,732,900.00	5,732,900.00	100.00	-
1.1.3.2	เงินอุดหนุนเป็นค่าใช้จ่ายบุคลากรโครงการหอพักสวัสดิการนักศึกษา	216,000.00	216,000.00	216,000.00	100.00	-
1.1.3.3	เงินอุดหนุนกองทุนสวัสดิการ	1,502,600.00	1,502,600.00	0.00	0.00	1502600.00
2	แผนงานพื้นฐานด้านการพัฒนาและเสริมสร้างศักยภาพทรัพยากรมนุษย์	216,734,400.00	216,734,400.00	72,096,669.33	33.26	144,637,730.67
2.1	ผลผลิต : ผู้สำเร็จการศึกษาด้านสังคมศาสตร์	28,723,800.00	28,301,354.84	9,109,183.63	32.19	19,192,171.21
2.1.1	งบลงทุน	1,517,200.00	1,517,200.00	749,095.40	49.37	768,104.60
2.1.1.1	ค่าครุภัณฑ์	751,100.00	751,100.00	749,095.40	99.73	2,004.60
2.1.1.2	ค่าที่ดินและสิ่งก่อสร้าง	766,100.00	766,100.00	0.00	0.00	766100.00
2.2.2	งบเงินอุดหนุน	25,009,400.00	24,586,954.84	8,360,088.23	34.00	16,226,866.61
2.2.2.1	ค่าตอบแทน ใช้สอยและวัสดุ	17,897,800.00	17,540,354.84	6,647,253.85	37.90	10,893,100.99
2.2.2.2	ค่าสาธารณูปโภค	76,600.00	76,600.00	24,734.38	32.29	51,865.62
1)	ค่าโทรศัพท์	66,600.00	66,600.00	23,006.38	34.54	43,593.62
2)	ค่าบริการสื่อสารและโทรคมนาคม	10,000.00	10,000.00	1,728.00	17.28	8,272.00
2.2.2.3	เงินอุดหนุนค่าใช้จ่ายในการจัดสหกิจศึกษา	2,478,000.00	2,478,000.00	406,400.00	16.40	2,071,600.00
2.2.2.4	เงินอุดหนุนกองทุนสหกิจศึกษา	628,900.00	628,900.00	628,900.00	100.00	-
2.2.2.5	เงินอุดหนุนค่าใช้จ่ายพัฒนาคุณภาพการจัดการศึกษา	3,928,100.00	3,863,100.00	652,800.00	16.90	3,210,300.00
2.2.4	งบรายจ่ายอื่น	2,197,200.00	2,197,200.00	0.00	0.00	2197200.00
2.2.4.1	ค่าใช้จ่ายในการจัดกีฬาภายใน มทรส.	94,600.00	94,600.00	0.00	0.00	94600.00
2.2.4.2	ค่าใช้จ่ายในการจัดการเรียนปรับพื้นฐาน	93,100.00	93,100.00	0.00	0.00	93100.00
2.2.4.3	ค่าใช้จ่ายในการจัดการศึกษาภาคฤดูร้อน	2,009,500.00	2,009,500.00	0.00	0.00	2009500.00
2.2	ผลผลิต : ผู้สำเร็จการศึกษาด้านวิทยาศาสตร์และเทคโนโลยี	183,229,800.00	183,652,245.16	62,253,356.70	33.90	121,398,888.46
2.2.1	งบลงทุน	15,855,600.00	15,855,600.00	745,762.96	4.70	15,109,837.04
2.2.1.1	ค่าครุภัณฑ์	750,100.00	750,100.00	745,762.96	99.42	4,337.04
2.2.1.2	ค่าที่ดินและสิ่งก่อสร้าง	15,105,500.00	15,105,500.00	0.00	0.00	15105500.00

ที่	แผนงาน/ผลผลิต/งบรายจ่าย	รวมทั้งสิ้น				
		จัดสรร	หลังโอนเปลี่ยนแปลง	ผลการเบิกจ่าย	ร้อยละ	เงินคงเหลือ
2.2.2	งบเงินอุดหนุน	139,527,700.00	139,795,145.16	57,905,670.35	41.42	81,889,474.81
2.2.2.1	ค่าตอบแทน ใช้สอยและวัสดุ	79,256,700.00	81,365,495.16	29,357,071.97	36.08	52,008,423.19
2.2.2.2	ค่าสาธารณูปโภค	23,997,400.00	23,997,400.00	13,666,554.06	56.95	10,330,845.94
1)	ค่าไฟฟ้า	20,000,000.00	20,000,000.00	10,871,019.32	54.36	9,128,980.68
2)	ค่าประปา	3,150,000.00	3,150,000.00	2,529,087.60	80.29	620,912.40
3)	ค่าโทรศัพท์	277,900.00	277,900.00	53,433.36	19.23	224,466.64
4)	ค่าโทรศัพท์เคลื่อนที่ผู้บริหาร	156,000.00	156,000.00	36,763.98	23.57	119,236.02
5)	ค่าบริการสื่อสารและโทรคมนาคม	413,500.00	413,500.00	176,249.80	42.62	237,250.20
2.2.2.3	เงินอุดหนุนค่าใช้จ่ายในการจัดสหกิจศึกษา	4,156,400.00	4,156,400.00	451,405.00	10.86	3,704,995.00
2.2.2.4	เงินอุดหนุนกองทุนสหกิจศึกษา	1,029,800.00	1,029,800.00	1,029,800.00	100.00	-
2.2.2.5	เงินอุดหนุนกองทุนสวัสดิการจากเงินรายได้ของ	2,000,000.00	2,000,000.00	0.00	0.00	2000000.00
2.2.2.6	เงินอุดหนุนค่าใช้จ่ายส่วนกลางที่פקอาศัยของมหาวิทยาลัย	426,000.00	426,000.00	55,425.00	13.01	370,575.00
2.2.2.7	เงินอุดหนุนโครงการหอพักสวัสดิการนักศึกษา	2,320,000.00	2,320,000.00	612,265.05	26.39	1,707,734.95
2.2.2.8	เงินอุดหนุนกองทุนส่งเสริมกิจกรรมนักศึกษาและกีฬาของมหาวิทยาลัย	280,000.00	280,000.00	280,000.00	100.00	-
2.2.2.9	เงินอุดหนุนทุนผลิตและพัฒนาบุคลากรระดับปริญญาโท-	1,633,400.00	1,633,400.00	1,633,400.00	100.00	-
2.2.2.10	เงินอุดหนุนกองทุนส่งเสริมงานวิจัย	12,075,000.00	12,075,000.00	9,999,429.00	82.81	2,075,571.00
2.2.2.11	เงินอุดหนุนค่าใช้จ่ายเพื่อดำเนินการตามยุทธศาสตร์การพัฒนามหาวิทยาลัยเทคโนโลยีราชมงคลสุวรรณภูมิ	3,000,000.00	3,000,000.00	0.00	0.00	3000000.00
2.2.2.12	เงินอุดหนุนค่าใช้จ่ายพัฒนาคุณภาพการจัดการศึกษา	9,353,000.00	7,511,650.00	820,320.27	10.92	6,691,329.73
2.2.4	งบรายจ่ายอื่น	27,846,500.00	28,001,500.00	3,601,923.39	12.86	24,399,576.61
2.2.4.1	ค่าใช้จ่ายในการรับสมัครนักศึกษา	2,823,500.00	2,823,500.00	136,330.00	4.83	2,687,170.00
2.2.4.2	ค่าใช้จ่ายในการทำบัตรนักศึกษา	5,400.00	5,400.00	0.00	0.00	5400.00
2.2.4.3	ค่าใช้จ่ายในการตรวจโรคนักศึกษา	627,800.00	627,800.00	0.00	0.00	627800.00
2.2.4.4	ค่าใช้จ่ายในการปฐมพยาบาลนักศึกษา	230,100.00	230,100.00	0.00	0.00	230100.00
2.2.4.5	ค่าใช้จ่ายในการจัดทำชุดกิจกรรมของนักศึกษา	1,412,600.00	1,412,600.00	0.00	0.00	1412600.00
2.2.4.6	ค่าใช้จ่ายในการจัดทำอุปกรณ์แต่งกายของนักศึกษา	784,800.00	784,800.00	0.00	0.00	784800.00
2.2.4.7	ค่าทดสอบความรู้ภาษาอังกฤษ	1,254,500.00	1,254,500.00	0.00	0.00	1254500.00
2.2.4.8	ค่าเครื่องแบบนักศึกษา (หลักสูตร ศศ.บ. สาขาภาษาอังกฤษอุตสาหกรรมการบิน)	7,000.00	7,000.00	0.00	0.00	7000.00
2.2.4.9	ค่าทดสอบ TOEIC ครั้งละ (หลักสูตร ศศ.บ. สาขาภาษาอังกฤษอุตสาหกรรมการบิน)	2,000.00	2,000.00	0.00	0.00	2000.00
2.2.4.10	ค่ากิจกรรมในหลักสูตร (หลักสูตร ศศ.บ. สาขาภาษาอังกฤษอุตสาหกรรมการบิน)	2,800.00	2,800.00	0.00	0.00	2800.00
2.2.4.11	ค่าลงทะเบียนหลักสูตร ศศ.บ. สาขาภาษาอังกฤษ อุตสาหกรรมการบิน จ่ายให้บริษัท ไทยโพลีเทรนนิ่ง จำกัด	432,900.00	432,900.00	0.00	0.00	432900.00
2.2.4.12	ค่าใช้จ่ายในการประกันอุบัติเหตุนักศึกษา	2,106,500.00	2,261,500.00	176450.00	7.80	2085050.00
2.2.4.13	ค่าใช้จ่ายในการจัดกีฬาภายใน มทรส.	1,227,200.00	1,227,200.00	325100.00	26.49	902100.00
2.2.4.14	ค่าใช้จ่ายในการจัดกิจกรรมของสโมสรนักศึกษา	3,940,800.00	3,940,800.00	0.00	0.00	3940800.00
2.2.4.15	ค่าใช้จ่ายในการจัดกิจกรรมของชมรม	788,200.00	788,200.00	0.00	0.00	788200.00
2.2.4.16	ค่าใช้จ่ายในการขึ้นทะเบียนบัณฑิต/ปริญญานิเทศ	4,293,800.00	4,293,800.00	2,952,543.39	68.76	1,341,256.61
2.2.4.17	ค่าลงทะเบียนวิทยานิพนธ์ฯ	573,000.00	573,000.00	11500.00	2.01	561500.00
2.2.4.18	ค่าใช้จ่ายในการจัดการศึกษาภาคฤดูร้อน	6,135,200.00	6,135,200.00	0.00	0.00	6135200.00
2.2.4.19	ค่าใช้จ่ายในการจัดการเรียนปรับพื้นฐาน	1,198,400.00	1,198,400.00	0.00	0.00	1198400.00
2.3	ผลผลิต : ผลงานการให้บริการวิชาการ	3,542,400.00	3,542,400.00	448,749.00	12.67	3,093,651.00
2.3.1	งบเงินอุดหนุน	3,542,400.00	3,542,400.00	448,749.00	12.67	3,093,651.00
2.3.1.1	เงินอุดหนุนค่าใช้จ่ายโครงการบริการวิชาการ	2,042,400.00	2,042,400.00	448,749.00	21.97	1,593,651.00

ที่	แผนงาน/ผลผลิต/งบรายจ่าย	รวมทั้งสิ้น				
		จัดสรร	หลังโอนเปลี่ยนแปลง	ผลการเบิกจ่าย	ร้อยละ	เงินคงเหลือ
2.3.1.2	เงินอุดหนุนค่าใช้จ่ายเพื่อดำเนินการตามยุทธศาสตร์การพัฒนามหาวิทยาลัยเทคโนโลยีราชมงคลสุวรรณภูมิ	1,500,000.00	1,500,000.00	0.00	0.00	1500000.00
2.4	ผลผลิต : ผลงานทำนุบำรุงศิลปวัฒนธรรม	1,238,400.00	1,238,400.00	285,380.00	23.04	953,020.00
2.4.1	งบเงินอุดหนุน	1,238,400.00	1,238,400.00	285,380.00	23.04	953,020.00
2.4.1.1	เงินอุดหนุนค่าใช้จ่ายโครงการศิลปวัฒนธรรมและ	1,238,400.00	1,238,400.00	285,380.00	23.04	953,020.00
3	งบกลาง	6,656,400.00	6,656,400.00	204,317.88	3.07	6,452,082.12

ตารางที่ 28 ผลการเบิกจ่ายงบประมาณรายจ่ายจากเงินรายได้ ประจำปีงบประมาณ พ.ศ. 2564 (เงินกันเหลือในปี)
มหาวิทยาลัยเทคโนโลยีราชมงคลสุวรรณภูมิ
ณ 1 ตุลาคม 2564 - 31 มีนาคม 2565

ที่	รายการ	หน่วยงาน	ศูนย์พื้นที่	วันตั้งนามสัญญา	วันสิ้นสุดสัญญา/ส่งมอบ	กันเงินเหลือในปี 64	ผลการเบิกจ่าย	คงเหลือเบิกจ่าย	หมายเหตุ
	รวมทั้งสิ้น (จำนวน 15 รายการ)					13,581,880.94	12,125,181.94	1,456,699.00	
	ผลผลิตผู้สำเร็จการศึกษาด้านวิทยาศาสตร์และเทคโนโลยี (จำนวน 12 รายการ)					11,440,989.00	9,984,290.00	1,456,699.00	
	งบลงทุน					8,869,290.00	7,969,290.00	900,000.00	
	ที่ดินสิ่งก่อสร้าง					1,689,300.00	789,300.00	900,000.00	
1	โครงการติดตั้งระบบถังบำบัดน้ำเสีย	กก.	หันตรา	16 ส.ค. 64	30 ก.ย. 64	475,000.00	475,000.00	-	ส่งมอบและเบิกจ่ายเรียบร้อยแล้ว
2	โครงการปรับปรุงพื้นที่ทางเดินส่วนทางเข้าและโรงฝึกชั้น 1 และ ปรับปรุงห้องทรงชั้น 4 (อาคาร 20) พร้อมครุภัณฑ์ มหาวิทยาลัยเทคโนโลยีราชมงคลสุวรรณภูมิ ศูนย์หันตรา จำนวน 1 โครงการ	กบ.น.	หันตรา	6 ก.ค. 64	4 ต.ค. 64	314,300.00	314,300.00	-	ส่งมอบและเบิกจ่ายเรียบร้อยแล้ว
3	ก่อสร้างอาคารประชุม ค่ายนายพล อ.สามชุก จ.สุพรรณบุรี จำนวน 1 หลัง	กบ.ส.	สุพรรณบุรี	22 เม.ย. 64	17 พ.ค. 65	900,000.00	-	900,000.00	อยู่ระหว่างการดำเนินงานที่ 4
	ครุภัณฑ์					7,179,990.00	7,179,990.00	-	
4	ชุดพัฒนาระบบเครือข่ายคอมพิวเตอร์เพื่อเพิ่มประสิทธิภาพการบริหารจัดการศึกษา จำนวน 1 ชุด	สว.ส.	หันตรา	10 ก.ย. 64	9 พ.ย. 64	6,373,990.00	6,373,990.00	-	ส่งมอบและเบิกจ่ายเรียบร้อยแล้ว
5	ชุดครุภัณฑ์พัฒนาระบบโสตทัศนูปกรณ์เพื่อเพิ่มประสิทธิภาพในการจัดการศึกษา จำนวน 1 ชุด	กบ.ส.	สุพรรณบุรี	8 ก.ย. 64	8 ต.ค. 64	623,000.00	623,000.00	-	ส่งมอบและเบิกจ่ายเรียบร้อยแล้ว
6	ชุดครุภัณฑ์จัดแสดงพันธุ์ปลาและเครื่องมือประมง	ทอ.	หันตรา	30 ก.ย. 64	29 ธ.ค. 64	183,000.00	183,000.00	-	ส่งมอบและเบิกจ่ายเรียบร้อยแล้ว
	งบเงินอุดหนุน					312,000.00	312,000.00	-	
7	ค่าวัสดุโฆษณาและเผยแพร่	ทอ.	หันตรา	30 ก.ย. 64	29 ธ.ค. 64	145,000.00	145,000.00	-	ส่งมอบและเบิกจ่ายเรียบร้อยแล้ว
8	ค่าจ้างงานบ้านงานครัว	ทอ.	หันตรา	30 ก.ย. 64	29 ธ.ค. 64	27,000.00	27,000.00	-	ส่งมอบและเบิกจ่ายเรียบร้อยแล้ว
9	ค่าจ้างหม่าจิ้นพิทักษ์การ	ทอ.	หันตรา	30 ก.ย. 64	29 ธ.ค. 64	140,000.00	140,000.00	-	ส่งมอบและเบิกจ่ายเรียบร้อยแล้ว
	งบรายจ่ายอื่น					2,259,699.00	1,703,000.00	556,699.00	
10	ค่าใช้จ่ายในการประกันอุบัติเหตุนักศึกษา ประจำปีการศึกษา 2564	มทร.ส. (กพ.)	หันตรา	29 ก.ย. 64	31 พ.ค. 65	1,703,000.00	1,703,000.00	-	ส่งมอบและเบิกจ่ายเรียบร้อยแล้ว
11	ค่าใช้จ่ายในการตรวจโรคนักศึกษา ประจำปีการศึกษา 2564	มทร.ส. (กพ.)	หันตรา	28 ก.ย. 64	60 วันหลังจากได้รับแจ้งให้เริ่มปฏิบัติงาน	556,699.00	-	556,699.00	- มีแผนการตรวจโรคนักศึกษา ประจำปีการศึกษา 2564 วันที่ 15 กุมภาพันธ์ 2565 - คาดว่าเบิกจ่ายเดือนเมษายน 2565

ที่	รายการ	หน่วยงาน	ศูนย์พื้นที่	วันที่ลงนามสัญญา	วันสิ้นสุดสัญญา/ส่งมอบ	กัณเงินเหลือปี 64	ผลการเบิกจ่าย 1 ต.ค.64 - 31 มี.ค.65	คงเหลือเบิกจ่าย	หมายเหตุ
	งบกลาง (จำนวน 3 รายการ)					2,140,891.94	2,140,891.94	-	
12	โครงการปรับปรุงห้องสร้างปรับปรุงซ่อมแซมหลังคา ชั้น 10 อาคาร 24	มทร.ส. (กท.)	หันตรา	30 ก.ย. 64	29 พ.ย. 64	1,083,019.00	1,083,019.00	-	ส่งมอบและเบิกจ่ายเรียบร้อยแล้ว
13	โครงการปรับปรุงภูมิทัศน์และสภาพแวดล้อมภายในมหาวิทยาลัยเทคโนโลยีราชมงคลสุวรรณภูมิ ศูนย์นนทบุรี จำนวน 1 งาน	มทร.ส. (กบม.)	หันตรา	22 ก.ค. 64	25 ต.ค. 64	629,337.94	629,337.94	-	ส่งมอบและเบิกจ่ายเรียบร้อยแล้ว
14	ชุดรั้วกันน้ำปรับปรุงระบบเครือข่าย คณะศิลปศาสตร์ จำนวน 1 ชุด	ศศ.	หันตรา	14 ก.ย. 64	13 ธ.ค. 64	428,535.00	428,535.00	-	ส่งมอบและเบิกจ่ายเรียบร้อยแล้ว

ตารางที่ 29 ผลการเบิกจ่ายรายการลงทุน งบประมาณรายจ่ายจากเงินรายได้ ประจำปีงบประมาณ พ.ศ. 2565 จำแนกตามรายการ และกระบวนการก่อนอนุมัติผู้พัน
มหาวิทยาลัยเทคโนโลยีราชมงคลสุวรรณภูมิ
ณ 1 ตุลาคม 2564 - 31 มีนาคม 2565

รายการ	หน่วยงาน	ศูนย์พื้นที่	งบประมาณได้รับจัดสรร	งบประมาณหลังโอนเปลี่ยนแปลง	เริ่มต้นสัญญา	สิ้นสุดสัญญา	วงเงินอนุมัติผู้พัน	ผลการเบิกจ่าย 1 ต.ค.64-31 มี.ค.	คงเหลือเบิกจ่าย	คงเหลือสิ้นปี	รายละเอียดสถานะ
รวมทั้งสิ้น (21 รายการ)			17,372,800.00	17,372,800.00			16,841,416.56	1,494,858.36	15,846,558.20	31,383.44	-
รายการอนุมัติ (17 รายการ)			1,501,200.00	1,501,200.00			1,494,858.36	1,494,858.36	-	6,341.64	-
ส่งมอบและเบิกจ่ายเสร็จสิ้น (17 รายการ)											
1 เครื่องปรับอากาศแบบแยกส่วน ขนาด 36,000 บีทียู 1 เครื่อง	คอ.	สุพรรณบุรี	46,100	46,100	4 ก.พ.65	21 มี.ค.65	45,500.00	45,500.00	-	600.00	ส่งมอบและเบิกจ่ายเรียบร้อยแล้ว
2 เครื่องคอมพิวเตอร์เน็ตบุ๊ก สำหรับงานประมวลผล 1 เครื่อง	ทอ.	หันตรา	22,000	22,000	1 ธ.ค.64	14 ธ.ค.64	22,000.00	22,000.00	-	-	ส่งมอบและเบิกจ่ายเรียบร้อยแล้ว
3 ตู้เหล็กเก็บเอกสาร 2 ตู้	บพ.	วาสุกรี	13,000	13,000	3 ธ.ค. 64	13 ธ.ค. 64	11,000.00	11,000.00	-	2,000.00	ส่งมอบและเบิกจ่ายเรียบร้อยแล้ว
4 เครื่องคอมพิวเตอร์แบบตั้งโต๊ะ 2 เครื่อง	บพ.	วาสุกรี	34,000	34,000	3 ธ.ค. 64	13 ธ.ค. 64	34,000.00	34,000.00	-	-	ส่งมอบและเบิกจ่ายเรียบร้อยแล้ว
5 ชุดครุภัณฑ์ห้องปฏิบัติการโครงการงานวิศวกรรมไฟฟ้า ศูนย์หันตรา 1 ชุด	วส.	หันตรา	38,900	38,900	31 มี.ค.65	1 มี.ค.65	38,750.00	38,750.00	-	150.00	ส่งมอบและเบิกจ่ายเรียบร้อยแล้ว
6 กล้องวงจรปิดพร้อมระบบบันทึกและเก็บข้อมูล 3 ชุด	วส.	หันตรา	70,200	70,200	31 มี.ค.65	1 มี.ค.65	69,939.00	69,939.00	-	261.00	ส่งมอบและเบิกจ่ายเรียบร้อยแล้ว
7 เครื่องปรับอากาศชนิดตั้งพื้น แบบแยกส่วน ขนาด 60,000 บีทียู 2 เครื่อง	วส.	หันตรา	124,000	124,000	31 มี.ค.65	1 มี.ค.65	124,000.00	124,000.00	-	-	ส่งมอบและเบิกจ่ายเรียบร้อยแล้ว
8 ชุดครุภัณฑ์เครื่องมือวัดและทดสอบงานทางกล 1 ชุด	วส.	หันตรา	103,900	103,900	1 ก.พ.65	28 ก.พ.65	103,900.00	103,900.00	-	-	ส่งมอบและเบิกจ่ายเรียบร้อยแล้ว
9 เครื่องซึ่งติดล้อ ที่ัดน้ำหนัก 15 กิโลกรัม	วส.	นนทบุรี	66,000	66,000	14 ม.ค. 65	14 ก.พ.65	63,558.00	63,558.00	-	2,442.00	ส่งมอบและเบิกจ่ายเรียบร้อยแล้ว
ค่าความละเอียด 0.1 กรัม 3 เครื่อง											
10 ปกกาจับชิ้นงาน ขนาด 5 นิ้ว 15 ตัว	วส.	นนทบุรี	64,200	64,200	14 ธ.ค.64	14 ม.ค.65	63,397.50	63,397.50	-	802.50	ส่งมอบและเบิกจ่ายเรียบร้อยแล้ว
11 ชุดทดสอบเวลาการก่อตัวของคอนกรีต 1 ชุด	วส.	สุพรรณบุรี	75,000	75,000	27 ธ.ค.64	27 ม.ค.65	75,000.00	75,000.00	-	-	ส่งมอบและเบิกจ่ายเรียบร้อยแล้ว
12 ชุดครุภัณฑ์ผ่านห้องเรียน 1 ชุด	ศส.	นนทบุรี	147,900	147,900	12 ม.ค.65	11 ก.พ. 65	147,895.40	147,895.40	-	4.60	ส่งมอบและเบิกจ่ายเรียบร้อยแล้ว
13 ชุดครุภัณฑ์จากนั้นห้องสาขาวิชาสังคมศาสตร์และมนุษยศาสตร์ 1 ชุด	ศส.	สุพรรณบุรี	116,600	116,600	19 ม.ค. 65	18 ก.พ.65	116,600.00	116,600.00	-	-	ส่งมอบและเบิกจ่ายเรียบร้อยแล้ว
14 ตู้บานเลื่อนผสม 4 ตู้	ศส.	สุพรรณบุรี	25,600	25,600	19 ม.ค.65	18 ก.พ.65	25,600.00	25,600.00	-	-	ส่งมอบและเบิกจ่ายเรียบร้อยแล้ว
15 เก้าอี้แตกเซอร์ประกอบพร้อมเบาะย่นบรราย 60 ตัว	ศส.	สุพรรณบุรี	84,000	84,000	19 ม.ค. 65	18 ก.พ.65	84,000.00	84,000.00	-	-	ส่งมอบและเบิกจ่ายเรียบร้อยแล้ว
16 เครื่องคอมพิวเตอร์สำหรับงานประมวลผล แบบที่ 1 15 เครื่อง	ศส.	หันตรา	330,000	330,000	1 ม.ค.65	31 ม.ค.65	330,000.00	330,000.00	-	-	ส่งมอบและเบิกจ่ายเรียบร้อยแล้ว
17 อุปกรณ์ป้องกันสัตว์ที่หม้อแปลงไฟฟ้า 18 ชุด	กบว.	วาสุกรี	139,800	139,800	11 พ.ย.64	30 ธ.ค.64	139,718.46	139,718.46	-	81.54	ส่งมอบและเบิกจ่ายเรียบร้อยแล้ว

รายการ	หน่วยงาน	ศูนย์พื้นที่	งบประมาณได้รับจัดสรร	งบประมาณหลังโอนเปลี่ยนแปลง	เริ่มต้นสัญญา	สิ้นสุดสัญญา	วงเงินอนุมัติผู้ก้ำ	ผลการเบิกจ่าย 1 ต.ค.64-31 มี.ค.65	คงเหลือเบิกจ่าย	คงเหลือส่งคืน	รายละเอียดสถานะ
รายการที่ดินและสิ่งก่อสร้าง (4 รายการ)			15,871,600.00	15,871,600.00			15,346,558.20	-	15,846,558.20	25,041.80	
ยังไม่ใช้สำหรับงบการจัดซื้อจัดจ้าง (1 รายการ)											
18 โครงการปรับปรุงห้องปฏิบัติการ สุวรรณภูมิทีวี ศูนย์พระนครศรีอยุธยา หันตรา 1 รายการ	ศศ.	หันตรา	500,000	500,000			-	-	500,000.00	-	ส่งคืนแก้ไขคณบดีศิลปศาสตร์ วันที่ 12 ม.ค.65 และยังไม่ได้รับเอกสารจากคณบดีศิลปศาสตร์
ลงนามสัญญาเสร็จสิ้น (3 รายการ)											
19 โครงการปรับปรุงพื้นที่ห้องสำนักงาน ศูนย์นนทบุรี 1 รายการ	บพ.	นนทบุรี	266,100	266,100	10 มี.ค.65	25 เม.ย.65	265,558.20	-	265,558.20	541.80	อยู่ระหว่างทำการก่อสร้างในงวดงานที่ 1-2 ดังนี้ งวดงานที่ 1) งานเตรียมสถานที่ก่อสร้าง กั้นพื้นที่ปรับปรุง 45 วัน
20 โครงการปรับปรุงสำนักงานคณบดี คณะวิศวกรรมศาสตร์และสถาปัตยกรรมศาสตร์ ศูนย์นนทบุรี 1 รายการ	วส.	นนทบุรี	12,069,500	12,069,500	15 มี.ค.65	10 พ.ย.65	12,045,000.00	-	12,045,000.00	24,500.00	อยู่ระหว่างทำการก่อสร้างในงวดงานที่ 1 ดังนี้ งวดงานที่ 1) งานรื้อถอนโครงสร้าง ระยะเวลาก่อสร้าง 240 วัน
21 อาคารหอประชุม ตำบลย่านยาว อำเภอสามชุก จังหวัดสุพรรณบุรี 1 หลัง (ผู้ก้ำเดิม)	กบส.	สุพรรณบุรี	3,036,000	3,036,000	22 เม.ย.64	17 พ.ค.65	3,036,000.00	-	3,036,000.00	-	งวดงานที่ 11 (งวดงานสุดท้าย) จำนวน 3,036,000.00 บาท สิ้นสุดสัญญา วันที่ 17 พ.ค.65

ตารางที่ 30 ผลการเบิกจ่ายงบประมาณรายจ่ายจากเงินรายได้ ประจำปีงบประมาณ พ.ศ. 2565 จำแนกตามหน่วยงานระดับคณะหรือเทียบเท่า
ณ 1 ตุลาคม 2564 - 31 มีนาคม 2565

ที่	หน่วยงาน	รายจ่ายประจำ				รายจ่ายลงทุน				ภาพรวม			
		จัดสรร	หลังโอนเปลี่ยนแปลง	ผลการเบิกจ่าย	ร้อยละ	จัดสรร	หลังโอนเปลี่ยนแปลง	ผลการเบิกจ่าย	ร้อยละ	จัดสรร	หลังโอนเปลี่ยนแปลง	ผลการเบิกจ่าย	ร้อยละ
	รวมทั้งสิ้น	224,571,200.00	224,571,200.00	82,584,612.32	36.77	17,372,800.00	17,372,800.00	1,494,858.36	8.60	241,944,000.00	241,944,000.00	84,079,470.68	34.75
1	มทส.ส่วนกลาง	87,266,200.00	86,798,832.37	43,857,472.29	50.53	-	-	-	-	87,266,200.00	86,798,832.37	43,857,472.29	50.53
2	สำนักงานอธิการบดี	50,233,400.00	50,846,767.63	19,259,084.18	37.88	3,175,800.00	3,175,800.00	139,718.46	4.40	53,409,200.00	54,022,567.63	19,398,802.64	35.91
3	คณะครุศาสตร์อุตสาหกรรม	6,501,800.00	6,501,800.00	638,660.92	9.82	46,100.00	46,100.00	45,500.00	98.70	6,547,900.00	6,547,900.00	684,160.92	10.45
4	คณะเทคโนโลยีการเกษตร และอุตสาหกรรมเกษตร	1,485,800.00	1,485,800.00	186,635.11	12.56	22,000.00	22,000.00	22,000.00	100.00	1,507,800.00	1,507,800.00	208,635.11	13.84
5	คณะบริหารธุรกิจและเทคโนโลยี สารสนเทศ	25,188,100.00	25,107,100.00	6,024,397.80	23.99	313,100.00	313,100.00	45,000.00	14.37	25,501,200.00	25,420,200.00	6,069,397.80	23.88
6	คณะวิทยาศาสตร์และเทคโนโลยี	11,749,200.00	11,749,200.00	2,752,208.10	23.42	-	-	-	-	11,749,200.00	11,749,200.00	2,752,208.10	23.42
7	คณะวิศวกรรมศาสตร์ และสถาปัตยกรรมศาสตร์	23,750,400.00	23,750,400.00	4,727,749.34	19.91	12,611,700.00	12,611,700.00	538,544.50	4.27	36,362,100.00	36,362,100.00	5,266,293.84	14.48
8	คณะศิลปศาสตร์	10,990,100.00	10,925,100.00	3,253,912.35	29.78	1,204,100.00	1,204,100.00	704,095.40	58.47	12,194,200.00	12,129,200.00	3,958,007.75	32.63
9	สถาบันวิจัยและพัฒนา	3,030,200.00	3,030,200.00	479,360.00	15.82	-	-	-	-	3,030,200.00	3,030,200.00	479,360.00	15.82
10	สำนักวิทยบริการและเทคโนโลยี สารสนเทศ	3,383,300.00	3,383,300.00	1,033,400.98	30.54	-	-	-	-	3,383,300.00	3,383,300.00	1,033,400.98	30.54
11	สำนักส่งเสริมวิชาการและงาน ทะเบียน	894,700.00	894,700.00	355,771.60	39.76	-	-	-	-	894,700.00	894,700.00	355,771.60	39.76
12	สำนักตรวจสอบภายใน	98,000.00	98,000.00	15,959.65	16.29	-	-	-	-	98,000.00	98,000.00	15,959.65	16.29

ตารางที่ 31 ผลการเบิกจ่ายงบประมาณรายจ่ายจากเงินรายได้ ประจำปีงบประมาณ พ.ศ. 2565 จำแนกตามหน่วยงานระดับกอง
ณ 1 ตุลาคม 2564 - 31 มีนาคม 2565

ที่	หน่วยงาน	รายจ่ายประจำ				รายจ่ายลงทุน				ภาพรวม			
		จัดสรร	หลังโอนเปลี่ยนแปลง	ผลการเบิกจ่าย	ร้อยละ	จัดสรร	หลังโอนเปลี่ยนแปลง	ผลการเบิกจ่าย	ร้อยละ	จัดสรร	หลังโอนเปลี่ยนแปลง	ผลการเบิกจ่าย	ร้อยละ
	รวมทั้งสิ้น	50,233,400.00	50,844,777.63	19,259,084.18	37.88	3,175,800.00	3,175,800.00	139,718.46	4.40	53,409,200.00	54,020,577.63	19,398,802.64	35.91
1	สำนักงานอธิการบดี (ส่วนกลาง)	496,100.00	496,100.00	231,820.00	46.73	-	-	-	-	496,100.00	496,100.00	231,820.00	46.73
2	กองกลาง	14,738,300.00	15,445,881.85	6,071,000.55	39.30	-	-	-	-	14,738,300.00	15,445,881.85	6,071,000.55	39.30
3	กองคลัง	79,500.00	79,500.00	10,150.00	12.77	-	-	-	-	79,500.00	79,500.00	10,150.00	12.77
4	กองนโยบายและแผน	390,000.00	390,000.00	2,490.00	0.64	-	-	-	-	390,000.00	390,000.00	2,490.00	0.64
5	กองบริหารงานบุคคล	960,600.00	1,052,121.00	525,230.00	49.92	-	-	-	-	960,600.00	1,052,121.00	525,230.00	49.92
6	กองพัฒนากิจศึกษา	5,328,600.00	3,753,600.00	649,265.05	17.30	-	-	-	-	5,328,600.00	3,753,600.00	649,265.05	17.30
7	กองบริหารทรัพยากรมนุษย์	9,297,000.00	10,373,582.84	4,145,527.59	39.96	-	-	-	-	9,297,000.00	10,373,582.84	4,145,527.59	39.96
8	กองบริหารทรัพยากรมนุษย์	10,746,700.00	11,048,191.94	4,962,213.99	44.91	3,036,000.00	3,036,000.00	0.00	0.00	13,782,700.00	14,084,191.94	4,962,213.99	35.23
9	กองบริหารทรัพยากรวัสดุ	7,397,000.00	7,397,000.00	2,625,187.00	35.49	139,800.00	139,800.00	139,718.46	99.94	7,536,800.00	7,536,800.00	2,764,905.46	36.69
10	กองส่งเสริมคุณภาพ	799,600.00	808,800.00	36,200.00	4.48	-	-	-	-	799,600.00	808,800.00	36,200.00	4.48

ตารางที่ 32 ผลการเบิกจ่ายงบประมาณรายจ่ายจากเงินรายได้ ประจำปีงบประมาณ พ.ศ. 2565 จำแนกตามประเภทรายจ่าย และหน่วยเบิกจ่าย
มหาวิทยาลัยเทคโนโลยีราชมงคลสุวรรณภูมิ
ณ 1 ตุลาคม 2564 - 31 มีนาคม 2565

ภาพรวม

ที่	ประเภท รายจ่าย	จัดสรร/เบิกจ่าย	มทรส.	หน่วยเบิกจ่าย		
				กค.	กบน.	กบส.
ภาพรวม	จัดสรร		241,944,000.00	160,734,500.00	52,662,200.00	28,547,300.00
	หลังโอนเปลี่ยนแปลง		241,944,000.00	159,521,325.22	53,703,482.84	28,719,191.94
	เบิกจ่าย (บาท)		84,079,470.68	65,285,419.99	9,924,958.25	8,869,092.44
	เบิกจ่าย (ร้อยละ)		34.75	40.93	18.48	30.88
	ผูกพัน (บาท)		193,829.92	0.00	193,829.92	0.00
	ผูกพัน (ร้อยละ)		0.08	0.00	0.36	0.00
1. รายจ่าย ประจำ	จัดสรร		224,571,200.00	159,358,700.00	40,048,500.00	25,164,000.00
	หลังโอนเปลี่ยนแปลง		224,571,200.00	158,145,525.22	41,089,782.84	25,335,891.94
	เบิกจ่าย (บาท)		82,584,612.32	64,412,112.53	9,650,107.35	8,522,392.44
	เบิกจ่าย (ร้อยละ)		36.77	40.73	23.49	33.64
	ผูกพัน (บาท)		193,829.92	0.00	193,829.92	0.00
	ผูกพัน (ร้อยละ)		0.09	0.00	0.47	0.00
2. รายจ่าย ลงทุน	จัดสรร		17,372,800.00	1,375,800.00	12,613,700.00	3,383,300.00
	หลังโอนเปลี่ยนแปลง		17,372,800.00	1,375,800.00	12,613,700.00	3,383,300.00
	เบิกจ่าย (บาท)		1,494,858.36	873,307.46	274,850.90	346,700.00
	เบิกจ่าย (ร้อยละ)		8.60	63.48	2.18	10.25
	ผูกพัน (บาท)		0.00	0.00	0.00	0.00
	ผูกพัน (ร้อยละ)		0.00	0.00	0.00	0.00

สำนักงานอธิการบดี

ที่	ประเภท รายจ่าย	จัดสรร/เบิกจ่าย	สอ.รวม	หน่วยเบิกจ่าย		
				กค.	กบน.	กบส.
ภาพรวม	จัดสรร		53,409,200.00	30,329,500.00	9,297,000.00	13,782,700.00
	หลังโอนเปลี่ยนแปลง		54,022,567.63	29,564,792.85	10,373,582.84	14,084,191.94
	เบิกจ่าย (บาท)		19,398,802.64	10,291,061.06	4,145,527.59	4,962,213.99
	เบิกจ่าย (ร้อยละ)		35.91	34.81	39.96	35.23
	ผูกพัน (บาท)		0.00	0.00	0.00	0.00
	ผูกพัน (ร้อยละ)		0.00	0.00	0.00	0.00
1. รายจ่าย ประจำ	จัดสรร		50,233,400.00	30,189,700.00	9,297,000.00	10,746,700.00
	หลังโอนเปลี่ยนแปลง		50,846,767.63	29,424,992.85	10,373,582.84	11,048,191.94
	เบิกจ่าย (บาท)		19,259,084.18	10,151,342.60	4,145,527.59	4,962,213.99
	เบิกจ่าย (ร้อยละ)		37.88	34.50	39.96	44.91
	ผูกพัน (บาท)		0.00	0.00	0.00	0.00
	ผูกพัน (ร้อยละ)		0.00	0.00	0.00	0.00
2. รายจ่าย ลงทุน	จัดสรร		3,175,800.00	139,800.00	-	3,036,000.00
	หลังโอนเปลี่ยนแปลง		3,175,800.00	139,800.00	-	3,036,000.00
	เบิกจ่าย (บาท)		139718.46	139718.46	-	0.00
	เบิกจ่าย (ร้อยละ)		4.40	99.94	-	0.00
	ผูกพัน (บาท)		0.00	0.00	-	0.00
	ผูกพัน (ร้อยละ)		0.00	0.00	-	0.00

ที่	แผนงาน/ผลผลิต/โครงการ	จัดสรร/เบิกจ่าย	งบฯ	งบฯ	งบฯ	งบฯ	งบฯ	งบฯ	งบฯ	งบฯ	งบฯ	หน่วยงาน					
												สอ.	คอ.	ทอ.	บพ.	วพ.	วส.
2.2 ผลผลิตผู้สำเร็จการศึกษาชั้น วิทยาศาสตร์และเทคโนโลยี	งบฯ	จัดสรร	183,229,800.00	68,074,900.00	52,760,200.00	5,614,900.00	1,255,000.00	5,385,700.00	10,551,100.00	33,901,800.00	-	1,579,000.00	3,248,900.00	760,300.00	98,000.00		
		จัดสรรหลังโอนเปลี่ยนแปลง	183,652,245.16	68,681,496.89	52,657,048.27	5,614,900.00	1,255,000.00	5,304,700.00	10,551,100.00	33,901,800.00	-	1,579,000.00	3,248,900.00	760,300.00	98,000.00		
		เบิกจ่าย (บาท)	62,253,356.70	32,247,680.77	18,981,703.28	533,560.92	137,131.42	976,574.53	2,569,787.98	5,095,525.57	-	306,260.00	1,033,400.98	355,771.60	15,959.65		
		เบิกจ่าย (ร้อยละ)	33.90	46.95	36.05	9.50	10.93	18.41	24.36	15.03	-	19.40	31.81	46.79	16.29		
		ผูกพัน (บาท)	193,829.92	-	-	-	-	33,600.00	-	160,229.92	-	-	-	-	-		
		ผูกพัน (ร้อยละ)	0.11	-	-	-	-	0.63	-	0.47	-	-	-	-	-		
2.3 ผลผลิตผลงานทางวิชาการ	งบฯ	จัดสรร	3,542,400.00	1,500,000.00	-	30,000.00	20,400.00	130,600.00	-	145,000.00	399,600.00	1,316,800.00	-	-			
		จัดสรรหลังโอนเปลี่ยนแปลง	3,542,400.00	1,500,000.00	-	30,000.00	20,400.00	130,600.00	-	145,000.00	399,600.00	1,316,800.00	-	-			
		เบิกจ่าย (บาท)	448,749.00	0.00	0.00	0.00	14,400.00	41,190.00	-	0.00	220,059.00	173,100.00	-	-			
		เบิกจ่าย (ร้อยละ)	12.67	0.00	0.00	0.00	70.59	31.54	-	0.00	55.07	13.15	-	-			
		ผูกพัน (บาท)	-	-	-	-	-	-	-	-	-	-	-	-			
		ผูกพัน (ร้อยละ)	-	-	-	-	-	-	-	-	-	-	-	-			
2.4 ผลผลิตผลงานทางงานวิจัย	งบฯ	จัดสรร	1,238,400.00	-	449,000.00	13,500.00	-	276,600.00	-	-	499,300.00	-	-	-			
		จัดสรรหลังโอนเปลี่ยนแปลง	1,238,400.00	-	449,000.00	13,500.00	-	276,600.00	-	-	499,300.00	-	-	-			
		เบิกจ่าย (บาท)	285,380.00	-	53,180.00	0.00	-	0.00	-	-	232,200.00	-	-	-			
		เบิกจ่าย (ร้อยละ)	23.04	-	11.84	0.00	-	-	-	-	46.51	-	-	-			
		ผูกพัน (บาท)	-	-	-	-	-	-	-	-	-	-	-	-			
		ผูกพัน (ร้อยละ)	-	-	-	-	-	-	-	-	-	-	-	-			
3. งบกลาง	งบฯ	จัดสรร	6,656,400.00	2,000,000.00	200,000.00	319,500.00	112,400.00	1,219,500.00	554,900.00	1,678,100.00	572,000.00	-	-	-			
		จัดสรรหลังโอนเปลี่ยนแปลง	6,656,400.00	2,000,000.00	200,000.00	319,500.00	112,400.00	1,219,500.00	554,900.00	1,678,100.00	572,000.00	-	-	-			
		เบิกจ่าย (บาท)	204,317.88	204,317.88	0.00	0.00	0.00	0.00	0.00	0.00	0.00	0.00	-	-			
		เบิกจ่าย (ร้อยละ)	3.07	10.22	0.00	0.00	0.00	0.00	0.00	0.00	0.00	0.00	-	-			
		ผูกพัน (บาท)	-	-	-	-	-	-	-	-	-	-	-	-			
		ผูกพัน (ร้อยละ)	-	-	-	-	-	-	-	-	-	-	-	-			

ที่	งบรายจ่าย/รายการที่ สำคัญ	จัดสรร/เบิกจ่าย	มทส.	มทส.ส่วนกลาง	หน่วยงาน											
					สบ.ร.ม.	ค.อ.	ย.อ.	บ.ท.	ว.ท.	ว.ส.	ค.ท.	ส.ท.	ส.ว.ส.	ส.ว.ท.	ส.ท.น.	
3. งบลงทุน	จัดสรร	จัดสรร	17,372,800.00	-	3,175,800.00	46,100.00	22,000.00	313,100.00	-	12,611,700.00	-	1,204,100.00	-	-	-	-
		จัดสรรตั้งโอนเปลี่ยนแปลง	17,372,800.00	-	3,175,800.00	46,100.00	22,000.00	313,100.00	-	12,611,700.00	-	1,204,100.00	-	-	-	-
		เบิกจ่าย (บาท)	1,494,858.36	-	139,718.46	45,500.00	22,000.00	45,000.00	-	538,544.50	-	704,095.40	-	-	-	-
		เบิกจ่าย (ร้อยละ)	8.60	-	4.40	98.70	100.00	14.37	-	4.27	-	58.47	-	-	-	-
		ผูกพัน (บาท)	-	-	-	-	-	-	-	-	-	-	-	-	-	-
		ผูกพัน (ร้อยละ)	-	-	-	-	-	-	-	-	-	-	-	-	-	-
		จัดสรร	1,501,200.00	-	139,800.00	46,100.00	22,000.00	47,000.00	-	542,200.00	-	704,100.00	-	-	-	-
		จัดสรรตั้งโอนเปลี่ยนแปลง	1,501,200.00	-	139,800.00	46,100.00	22,000.00	47,000.00	-	542,200.00	-	704,100.00	-	-	-	-
		เบิกจ่าย (บาท)	1,494,858.36	-	139,718.46	45,500.00	22,000.00	45,000.00	-	538,544.50	-	704,095.40	-	-	-	-
		เบิกจ่าย (ร้อยละ)	99.58	-	99.94	98.70	100.00	95.74	-	99.33	-	100.00	-	-	-	-
3.1 ทรัพย์สินที่ (สังคัม+วิทย์)	จัดสรร	ผูกพัน (บาท)	-	-	-	-	-	-	-	-	-	-	-	-	-	
		ผูกพัน (ร้อยละ)	-	-	-	-	-	-	-	-	-	-	-	-	-	
		จัดสรร	15,871,600.00	-	3,036,000.00	-	266,100.00	-	266,100.00	-	12,069,500.00	-	500,000.00	-	-	
		จัดสรรตั้งโอนเปลี่ยนแปลง	15,871,600.00	-	3,036,000.00	-	266,100.00	-	266,100.00	-	12,069,500.00	-	500,000.00	-	-	
		เบิกจ่าย (บาท)	0.00	-	0.00	-	0.00	-	0.00	-	0.00	-	0.00	-	-	
		เบิกจ่าย (ร้อยละ)	0.00	-	0.00	-	0.00	-	0.00	-	0.00	-	0.00	-	-	
		ผูกพัน (บาท)	-	-	-	-	-	-	-	-	-	-	-	-	-	
		ผูกพัน (ร้อยละ)	-	-	-	-	-	-	-	-	-	-	-	-	-	
		จัดสรร	176,769,400.00	59,284,000.00	50,033,400.00	4,465,800.00	745,600.00	19,651,800.00	9,861,700.00	16,848,900.00	16,848,900.00	8,875,200.00	2,895,800.00	3,248,900.00	760,300.00	98,000.00
		จัดสรรตั้งโอนเปลี่ยนแปลง	176,614,400.00	59,378,151.73	49,930,248.27	4,465,800.00	745,600.00	19,570,800.00	9,861,700.00	16,848,900.00	16,848,900.00	8,810,200.00	2,895,800.00	3,248,900.00	760,300.00	98,000.00
4. งบเงินอุดหนุน	เบิกจ่าย (บาท)	เบิกจ่าย (บาท)	72,948,787.58	35,939,489.64	18,895,164.82	488,060.92	129,531.42	5,444,567.15	2,569,787.98	4,556,981.07	3,040,712.35	479,360.00	1,033,400.98	355,771.60	15,959.65	
		เบิกจ่าย (ร้อยละ)	41.30	60.53	37.84	10.93	17.37	27.82	26.06	27.05	34.51	16.55	31.81	46.79	16.29	
		ผูกพัน (บาท)	193,829.92	-	-	-	-	33,600.00	-	-	160,229.92	-	-	-	-	
		ผูกพัน (ร้อยละ)	0.11	-	-	-	-	0.17	-	0.95	-	-	-	-	-	
		4. เงินอุดหนุนเป็นค่าใช้จ่าย บุคลากร (พนักงาน มหาวิทยาลัย)	จัดสรร	จัดสรร	5,732,900.00	5,732,900.00	-	-	-	-	-	-	-	-	-	-
				จัดสรรตั้งโอนเปลี่ยนแปลง	5,732,900.00	5,732,900.00	-	-	-	-	-	-	-	-	-	-
				เบิกจ่าย (บาท)	5,732,900.00	5,732,900.00	-	-	-	-	-	-	-	-	-	-
				เบิกจ่าย (ร้อยละ)	100.00	100.00	-	-	-	-	-	-	-	-	-	-
				ผูกพัน (บาท)	-	-	-	-	-	-	-	-	-	-	-	-
				ผูกพัน (ร้อยละ)	-	-	-	-	-	-	-	-	-	-	-	-

ที่	งบรายจ่าย/รายการที่ สำคัญ	จัดสรร/เบิกจ่าย	มทส.	มทรส.ส่วนกลาง	หน่วยงาน										
					สบ.รม	คอ.	ยอ.	บพ.	พท.	วส.	คท.	สพท.	สวส.	สพท.	สพท.
5.18 ค่าใช้จ่ายในการจัดการศึกษาภาคฤดูร้อน	จัดสรร	8,144,700.00	-	-	944,900.00	401,000.00	2,458,700.00	372,700.00	3,867,400.00	100,000.00	-	-	-	-	-
	จัดสรรหลังโอนเปลี่ยนแปลง	8,144,700.00	-	-	944,900.00	401,000.00	2,458,700.00	372,700.00	3,867,400.00	100,000.00	-	-	-	-	-
	เบิกจ่าย (บาท)	0.00	-	-	0.00	0.00	0.00	0.00	0.00	0.00	-	-	-	-	-
	เบิกจ่าย (ร้อยละ)	0.00	-	-	0.00	0.00	0.00	0.00	0.00	0.00	-	-	-	-	-
	ผูกพัน (บาท)	-	-	-	-	-	-	-	-	-	-	-	-	-	-
	ผูกพัน (ร้อยละ)	-	-	-	-	-	-	-	-	-	-	-	-	-	-
5.19 ค่าใช้จ่ายในการจัดการเรียนรู้อบรม	จัดสรร	1,291,500.00	-	-	101,300.00	58,900.00	545,300.00	177,500.00	315,400.00	93,100.00	-	-	-	-	-
	จัดสรรหลังโอนเปลี่ยนแปลง	1,291,500.00	-	-	101,300.00	58,900.00	545,300.00	177,500.00	315,400.00	93,100.00	-	-	-	-	-
	เบิกจ่าย (บาท)	0.00	-	-	0.00	0.00	0.00	0.00	0.00	0.00	-	-	-	-	-
	เบิกจ่าย (ร้อยละ)	0.00	-	-	0.00	0.00	0.00	0.00	0.00	0.00	-	-	-	-	-
	ผูกพัน (บาท)	-	-	-	-	-	-	-	-	-	-	-	-	-	-
	ผูกพัน (ร้อยละ)	-	-	-	-	-	-	-	-	-	-	-	-	-	-
6. มกราคม	จัดสรร	6,656,400.00	2,000,000.00	-	319,500.00	112,400.00	1,219,500.00	554,900.00	1,678,100.00	572,000.00	-	-	-	-	-
	จัดสรรหลังโอนเปลี่ยนแปลง	6,656,400.00	2,000,000.00	-	319,500.00	112,400.00	1,219,500.00	554,900.00	1,678,100.00	572,000.00	-	-	-	-	-
	เบิกจ่าย (บาท)	204,317.88	204,317.88	-	0.00	0.00	0.00	0.00	0.00	0.00	-	-	-	-	-
	เบิกจ่าย (ร้อยละ)	10.22	10.22	-	0.00	0.00	0.00	0.00	0.00	0.00	-	-	-	-	-
	ผูกพัน (บาท)	-	-	-	-	-	-	-	-	-	-	-	-	-	-
	ผูกพัน (ร้อยละ)	-	-	-	-	-	-	-	-	-	-	-	-	-	-

ตารางที่ 36 ผลการเบิกจ่ายงบประมาณรายจ่ายจากเงินรายได้ ประจำปีงบประมาณ พ.ศ. 2565 จำแนกตามรายการจ่าย และหน่วยงานระดับกอง

มหาวิทยาลัยเทคโนโลยีราชมงคลสุวรรณภูมิ

ณ 1 ตุลาคม 2564 - 31 มีนาคม 2565

สำนักงานอธิการบดี

ที่	งบรายจ่าย/รายการที่สำคัญ	ชื่อ	หน่วยงาน									
			ชื่อส่วนกลาง	กก.	กค.	กผ.	กบ.	กพ.	กบน.	กบส.	กบว.	กสค.
รวมทั้งสิ้น	จัดสรร/เบิกจ่าย	53,409,200.00	496,100.00	14,738,300.00	79,500.00	390,000.00	960,600.00	5,328,600.00	9,297,000.00	13,782,700.00	7,536,800.00	799,600.00
	จัดสรร											
	จัดสรรหลังโอนเปลี่ยนแปลง	54,022,567.63	496,100.00	15,445,881.85	79,500.00	390,000.00	1,052,121.00	3,753,600.00	10,373,582.84	14,084,191.94	7,536,800.00	810,790.00
	เบิกจ่าย (บาท)	19,398,802.64	231,820.00	6,071,000.55	10,150.00	2,490.00	525,230.00	649,265.05	4,145,527.59	4,962,213.99	2,764,905.46	36,200.00
	เบิกจ่าย (ร้อยละ)	35.91	46.73	39.30	12.77	0.64	49.92	17.30	39.96	35.23	36.69	4.46
	ผูกพัน (บาท)	-	-	-	-	-	-	-	-	-	-	-
	ผูกพัน (ร้อยละ)	-	-	-	-	-	-	-	-	-	-	-
	จัดสรร	-	-	-	-	-	-	-	-	-	-	-
	จัดสรรหลังโอนเปลี่ยนแปลง	-	-	-	-	-	-	-	-	-	-	-
	เบิกจ่าย (บาท)	-	-	-	-	-	-	-	-	-	-	-
เบิกจ่าย (ร้อยละ)	-	-	-	-	-	-	-	-	-	-	-	
ผูกพัน (บาท)	-	-	-	-	-	-	-	-	-	-	-	
ผูกพัน (ร้อยละ)	-	-	-	-	-	-	-	-	-	-	-	
จัดสรร	0.00	-	-	-	-	-	-	-	0.00	0.00	-	-
จัดสรรหลังโอนเปลี่ยนแปลง	716,519.36	-	-	-	-	-	-	-	569,577.42	146,941.94	-	-
เบิกจ่าย (บาท)	363,919.36	-	-	-	-	-	-	-	283,377.42	80,541.94	-	-
เบิกจ่าย (ร้อยละ)	50.79	-	-	-	-	-	-	-	49.75	54.81	-	-
ผูกพัน (บาท)	-	-	-	-	-	-	-	-	-	-	-	-
ผูกพัน (ร้อยละ)	-	-	-	-	-	-	-	-	-	-	-	-
จัดสรร	0.00	-	-	-	-	-	-	-	0.00	0.00	-	-
จัดสรรหลังโอนเปลี่ยนแปลง	716,519.36	-	-	-	-	-	-	-	569,577.42	146,941.94	-	-
เบิกจ่าย (บาท)	363,919.36	-	-	-	-	-	-	-	283,377.42	80,541.94	-	-
เบิกจ่าย (ร้อยละ)	50.79	-	-	-	-	-	-	-	49.75	54.81	-	-
ผูกพัน (บาท)	-	-	-	-	-	-	-	-	-	-	-	-
ผูกพัน (ร้อยละ)	-	-	-	-	-	-	-	-	-	-	-	-

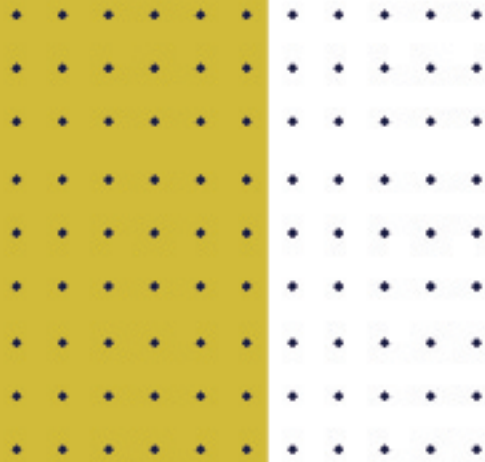
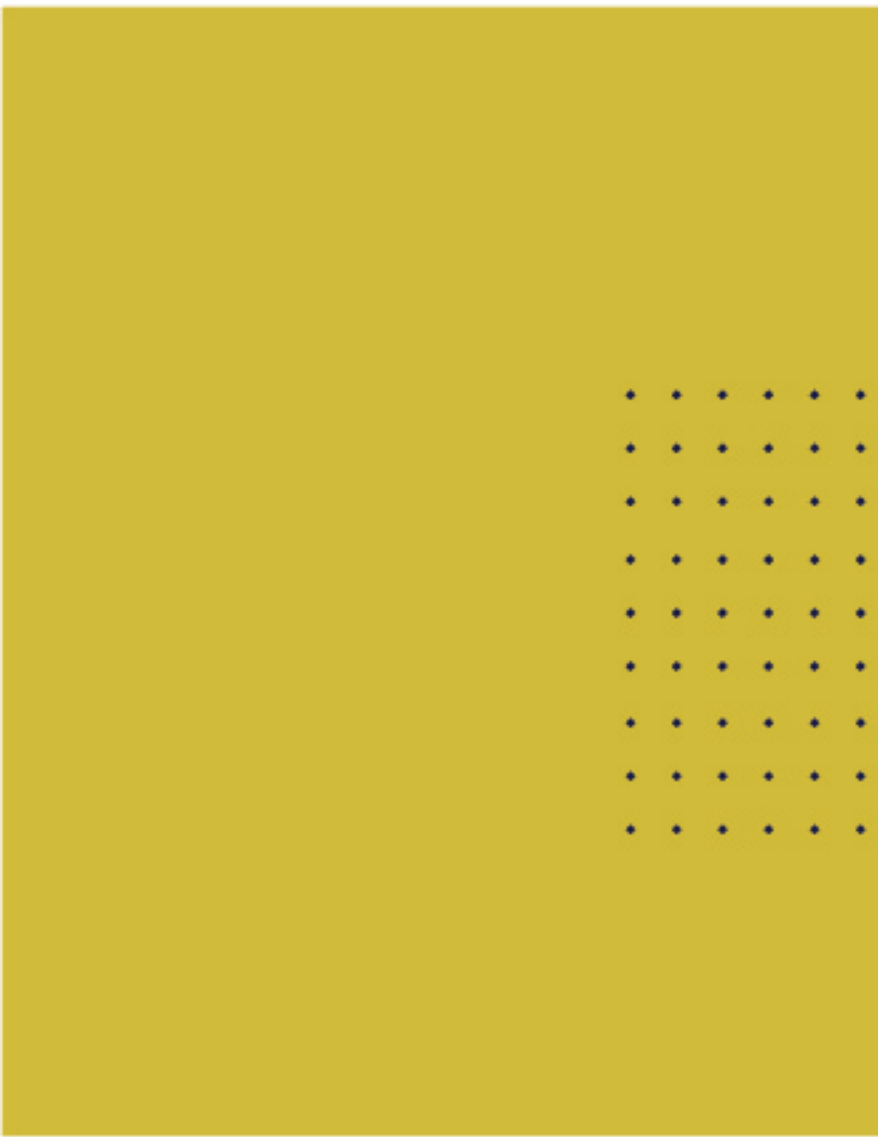
2.1 ค่าตอบแทน(ภาครัฐ)

ที่	งบรายจ่าย/รายการที่สำคัญ	ชื่อ.	หน่วยงาน																			
			สอ.ส่วนกลาง	กก.	กค.	กผ.	กบ.	กพ.	กบน.	กนส.	กบว.	กสค.										
3. งบลงทุน	จัดสรร/เบิกจ่าย	จัดสรร	3,175,800.00	-	-	-	-	-	-	-	-	-	-	-	-	-	-	-	-	-	-	-
	จัดสรรหลังโอนเปลี่ยนแปลง	จัดสรรหลังโอนเปลี่ยนแปลง	3,175,800.00	-	-	-	-	-	-	-	-	-	-	-	-	-	-	-	-	-	-	-
	เบิกจ่าย (บาท)	เบิกจ่าย (ร้อยละ)	139,718.46	-	-	-	-	-	-	-	-	-	-	-	-	-	-	-	-	-	-	-
	ผูกพัน (บาท)	ผูกพัน (ร้อยละ)	4.40	-	-	-	-	-	-	-	-	-	-	-	-	-	-	-	-	-	-	-
	ผูกพัน (บาท)	ผูกพัน (ร้อยละ)	-	-	-	-	-	-	-	-	-	-	-	-	-	-	-	-	-	-	-	-
3.1 ครุภัณฑ์ (สังคม+วิทย์)	จัดสรร	จัดสรร	139,800.00	-	-	-	-	-	-	-	-	-	-	-	-	-	-	-	-	-	-	-
	จัดสรรหลังโอนเปลี่ยนแปลง	จัดสรรหลังโอนเปลี่ยนแปลง	139,800.00	-	-	-	-	-	-	-	-	-	-	-	-	-	-	-	-	-	-	-
	เบิกจ่าย (บาท)	เบิกจ่าย (ร้อยละ)	139,718.46	-	-	-	-	-	-	-	-	-	-	-	-	-	-	-	-	-	-	-
	ผูกพัน (บาท)	ผูกพัน (ร้อยละ)	99.94	-	-	-	-	-	-	-	-	-	-	-	-	-	-	-	-	-	-	-
	ผูกพัน (บาท)	ผูกพัน (ร้อยละ)	-	-	-	-	-	-	-	-	-	-	-	-	-	-	-	-	-	-	-	-
3.2 ที่ดินและสิ่งก่อสร้าง (สังคม+วิทย์)	จัดสรร	จัดสรร	3,036,000.00	-	-	-	-	-	-	-	-	-	-	-	-	-	-	-	-	-	-	-
	จัดสรรหลังโอนเปลี่ยนแปลง	จัดสรรหลังโอนเปลี่ยนแปลง	3,036,000.00	-	-	-	-	-	-	-	-	-	-	-	-	-	-	-	-	-	-	-
	เบิกจ่าย (บาท)	เบิกจ่าย (ร้อยละ)	0.00	-	-	-	-	-	-	-	-	-	-	-	-	-	-	-	-	-	-	-
	ผูกพัน (บาท)	ผูกพัน (ร้อยละ)	0.00	-	-	-	-	-	-	-	-	-	-	-	-	-	-	-	-	-	-	-
	ผูกพัน (บาท)	ผูกพัน (ร้อยละ)	-	-	-	-	-	-	-	-	-	-	-	-	-	-	-	-	-	-	-	-
4. งบเงินอุดหนุน	จัดสรร	จัดสรร	50,033,400.00	496,100.00	14,738,300.00	79,500.00	390,000.00	960,600.00	5,128,600.00	9,297,000.00	10,746,700.00	7,397,000.00	799,600.00									
	จัดสรรหลังโอนเปลี่ยนแปลง	จัดสรรหลังโอนเปลี่ยนแปลง	49,930,248.27	496,100.00	15,445,881.85	79,500.00	390,000.00	1,052,121.00	3,553,600.00	9,804,005.42	10,901,250.00	7,397,000.00	810,790.00									
	เบิกจ่าย (บาท)	เบิกจ่าย (บาท)	18,895,164.82	231,820.00	6,071,000.55	10,150.00	2,490.00	525,230.00	649,265.05	3,862,150.17	4,881,672.05	2,625,187.00	36,200.00									
	ผูกพัน (บาท)	ผูกพัน (บาท)	37.84	46.73	39.30	12.77	0.64	49.92	18.27	39.39	44.78	35.49	4.46									
	ผูกพัน (ร้อยละ)	ผูกพัน (ร้อยละ)	-	-	-	-	-	-	-	-	-	-	-									

ที่	งบรายจ่าย/รายการที่สำคัญ	จัดสรร/เบิกจ่าย	สอ.	หน่วยงาน											
				สอ.ส่วนกลาง	กก.	กค.	กผ.	กบ.	กพ.	กบน.	กนส.	กบว.	กสค.		
4.18 เงินอุดหนุนค่าใช้จ่ายโครงการ ศิลปวัฒนธรรมและสิ่งแวดล้อม	จัดสรร	จัดสรร	449,000.00	-	242,000.00	-	-	-	-	-	72,000.00	45,000.00	45,000.00	45,000.00	-
	จัดสรรหลังโอนเปลี่ยนแปลง	จัดสรรหลังโอนเปลี่ยนแปลง	449,000.00	-	242,000.00	-	-	-	-	-	72,000.00	45,000.00	45,000.00	45,000.00	-
	เบิกจ่าย (บาท)	เบิกจ่าย (บาท)	53,180.00	-	41,180.00	-	-	-	-	-	12,000.00	0.00	0.00	0.00	-
	เบิกจ่าย (ร้อยละ)	เบิกจ่าย (ร้อยละ)	11.84	-	17.02	-	-	-	-	-	16.67	0.00	0.00	0.00	-
	ผูกพัน (บาท)	ผูกพัน (บาท)	-	-	-	-	-	-	-	-	-	-	-	-	-
	ผูกพัน (ร้อยละ)	ผูกพัน (ร้อยละ)	-	-	-	-	-	-	-	-	-	-	-	-	-
5. งบรายจ่ายอื่น	จัดสรร	จัดสรร	-	-	-	-	-	-	-	-	-	-	-	-	-
	จัดสรรหลังโอนเปลี่ยนแปลง	จัดสรรหลังโอนเปลี่ยนแปลง	-	-	-	-	-	-	-	-	-	-	-	-	-
	เบิกจ่าย (บาท)	เบิกจ่าย (บาท)	-	-	-	-	-	-	-	-	-	-	-	-	-
	เบิกจ่าย (ร้อยละ)	เบิกจ่าย (ร้อยละ)	-	-	-	-	-	-	-	-	-	-	-	-	-
	ผูกพัน (บาท)	ผูกพัน (บาท)	-	-	-	-	-	-	-	-	-	-	-	-	-
	ผูกพัน (ร้อยละ)	ผูกพัน (ร้อยละ)	-	-	-	-	-	-	-	-	-	-	-	-	-
6. งบกลาง	จัดสรร	จัดสรร	200,000.00	-	-	-	-	-	-	-	200,000.00	-	-	-	-
	จัดสรรหลังโอนเปลี่ยนแปลง	จัดสรรหลังโอนเปลี่ยนแปลง	200,000.00	-	-	-	-	-	-	-	200,000.00	-	-	-	-
	เบิกจ่าย (บาท)	เบิกจ่าย (บาท)	0.00	-	-	-	-	-	-	-	0.00	-	-	-	-
	เบิกจ่าย (ร้อยละ)	เบิกจ่าย (ร้อยละ)	0.00	-	-	-	-	-	-	-	0.00	-	-	-	-
	ผูกพัน (บาท)	ผูกพัน (บาท)	-	-	-	-	-	-	-	-	-	-	-	-	-
	ผูกพัน (ร้อยละ)	ผูกพัน (ร้อยละ)	-	-	-	-	-	-	-	-	-	-	-	-	-

ปัญหาอุปสรรคที่ทำให้ผลการดำเนินงานและการเบิกจ่ายงบประมาณรายจ่ายและงบประมาณรายจ่ายจากเงินรายได้ล่าช้า ประจำปีงบประมาณ พ.ศ.2565 (1 ตุลาคม 2564 - 31 มีนาคม 2565)

ปัญหา/อุปสรรค	แนวทางแก้ไข
<p>การจัดทำรายละเอียดครุภัณฑ์และแบบรูปรายการไม่ชัดเจนและการสืบราคากลางใช้เวลานานและไม่ถูกต้อง</p> <ul style="list-style-type: none"> - ผู้ที่ต้องการใช้พัสดุ ระบุรายละเอียดของพัสดุที่ต้องการไม่ชัดเจน และไม่มีความรู้ตามกฎกระทรวงการกำหนดพัสดุที่รัฐต้องการส่งเสริมหรือสนับสนุนที่ให้สนับสนุนผู้ประกอบการ SMEs และสนับสนุนสินค้าที่ผลิตภายในประเทศ ทำให้ต้องใช้เวลาในการดำเนินการส่งผลให้เกิดความล่าช้า - การสืบราคากลางจากผู้มีอาชีพหรือผู้รับจ้างใช้เวลานาน เนื่องจากผู้มีอาชีพหรือผู้รับจ้างต้องใช้เวลาในการสืบหา ค้นหา คัดราคา และจัดทำเอกสารให้ถูกต้อง ซึ่งบางบริษัท ห้างร้าน ก็พิมพ์เอกสารไม่ถูกต้องในครั้งเดียว จึงต้องตรวจทานและนำกลับไปแก้ไข ส่งผลให้การดำเนินการจัดซื้อจัดจ้างล่าช้าและส่งผลให้การเบิกจ่ายล่าช้า <p>การบันทึกระบบการจัดซื้อจัดจ้างภาครัฐด้วยอิเล็กทรอนิกส์(Electronic Government Procurement :e-GP)</p> <ul style="list-style-type: none"> - การดำเนินการจัดซื้อจัดจ้างด้วยระบบ e-GP ไม่มีประสิทธิภาพ ระบบหลุดบ่อย ทำงานได้ไม่ต่อเนื่อง ต้องใช้เวลาในการปฏิบัติงานในระบบ e-GP <p>การประสานงานระหว่างพัสดุศูนย์พื้นที่</p> <ul style="list-style-type: none"> - ระเบียบ กฎหมาย หนังสือเวียน และคำวินิจฉัยต่าง ๆ ที่เกี่ยวข้องในการดำเนินการจัดซื้อจัดจ้างมีจำนวนมาก มีความยุ่งยากซับซ้อน และเจ้าหน้าที่พัสดุต้องเรียนรู้ตลอดเวลา เพื่อสร้างความเข้าใจให้ชัดเจนและถูกต้องตามระเบียบ ในหลายๆเรื่อง ส่งผลให้เกิดความล่าช้าในการดำเนินการจัดซื้อจัดจ้าง 	<p>แนวทางแก้ไข</p> <ul style="list-style-type: none"> - ผู้ที่ต้องการใช้พัสดุควรมีความรู้ และศึกษาเกี่ยวกับตามกฎกระทรวงการกำหนดพัสดุที่รัฐต้องการส่งเสริมหรือสนับสนุนที่ให้สนับสนุนผู้ประกอบการ SMEs และสนับสนุนสินค้าที่ผลิตภายในประเทศ โดยต้องไปตรวจสอบที่ www.mit.fti.or.com ของสภาอุตสาหกรรมแห่งประเทศไทย - ควรแจ้งผู้มีอาชีพ ผู้ขาย ผู้รับจ้าง ให้ดำเนินการจัดทำและตรวจสอบเอกสารให้ถูกต้องภายในครั้งเดียว เพื่อความรวดเร็วในการเบิกจ่าย - ดำเนินการทำแบบแจ้งรายงานปัญหาให้ผู้ควบคุมระบบทราบ - เข้าอบรม ศึกษาระเบียบ กฎหมาย หนังสือเวียน และคำวินิจฉัยต่าง ๆ ที่เกี่ยวข้องในการดำเนินการจัดซื้อจัดจ้าง และปรึกษาหารือ ผู้มีประสบการณ์ วิทยากรผู้เชี่ยวชาญ คลังจังหวัดและกรมบัญชีกลาง - งานพัสดุ ศูนย์พระนครศรีอยุธยา หันตรา ควรเป็นศูนย์กลางในการประสานงานแจ้งเวียน ระเบียบ กฎหมาย หนังสือเวียน ที่เกี่ยวข้องกับการกำหนดรายละเอียดพัสดุ เพื่อสร้างความเข้าใจให้ชัดเจน และถูกต้องตามระเบียบ



Plan^{RUS}
Policy and Planning

